

Diagnostikas ziņojums par 2016 AUDI Q7 Pro Line S



Automašīnas dati

Krāsa: Melna	CO ₂ NEDC emisija: 163 g/km
Degvielas tips: Dīzelis	
Virsbūves tips: Apvidus auto	Pilna transportlīdzekļa masa (GVW): 2940 kg
Durvju skaits: 5	Dzinēja tilpums: 3.00 l
Vietu skaits: 7	Cilindri: 6
Nobraukums: 232 541 km	Jauda: 200 kw
VIN kods: WAUZZZ4M3GD008009	Degvielas patēriņš: 6.20 l/100km
Pārnesumkārbā: Automātiskā	Riepu izmērs: 255/50 - 20"
Piedziņas tips: Pilnpiedziņa	Longo iekšējais ID: N826782

Longo Certified

Automašīnas fotoattēli



Atruna

Šis pārskats ir ģenerēts automātiski, izmantojot mūsu sistēmās pieejamo informāciju, un tas var nebūt pilnībā visaptverošs vai pilnīgs. Tā sagatavošanā tika izmantota automatizēta tulkošanas tehnoloģija, tāpēc var rasties nelielas neprecizitātes. Ja jums ir kādi jautājumi vai kāda pārskata daļa ir neskaidra, lūdzu, sazinieties ar mūsu tirdzniecības pārstāvjiem. Viņi ar prieku jums palīdzēs.

Diagnostikas ziņojums par 2016 AUDI Q7 Pro Line S



Diagnostikas informācija

Nobraukums ziņojuma pabeigšanas datumā: 232 541 km

Pārbaudīts ar Longo Shared Service sertificētu diagnostiku: Justinas K., Mindaugas G., Eimantas A., Mantas G., Arnas S.

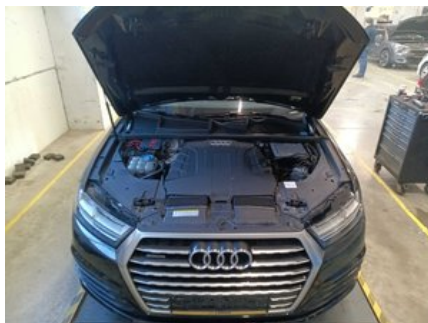
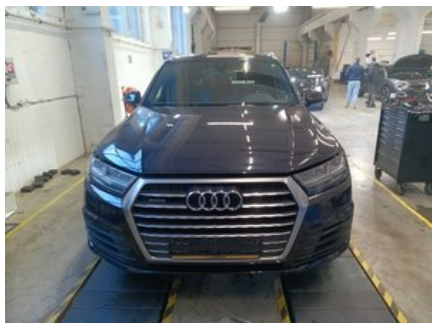
Šis transportlīdzeklis ir pārbaudīts saskaņā ar Longo 150 punktu pārbaudes kontrolesarakstu, kas aptver virsbūvi, salonu un mehānisko stāvokli. Pamatojoties uz veikto pārbaudi un novērtēšanas brīdī pieejamo informāciju, netika konstatētas pazīmes par iesaisti nopietnos ceļu satiksmes negadījumos. Informācija par apkopes vēsturi un obligātajām tehniskajām apskatēm balstās uz pieejamo dokumentāciju un ierakstiem no eksportētājvalsts. Lūdzu, ņemiet vērā, ka noteiktas dabiskā nolietojuma pazīmes tiek uzskatītas par pieņemamām un var netikt novērstas.

Diagnostikā konstatēto defektu kopsavilkums

Longo veiktās visaptverošās diagnostikas laikā, 21 defekti bija konstatēti transportlīdzeklī.

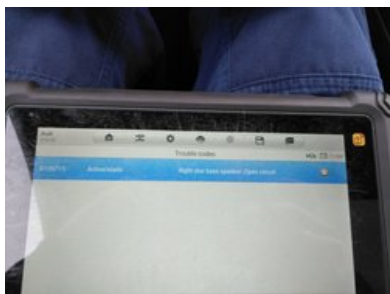
Salons	Virsbūve	Mehāniskā daļa
✔ 2 identificētas problēmas	✔ 4 identificētas problēmas	✔ 15 identificētas problēmas

Diagnostikas process



Salons

- ✔ **1. Darbība:** Navigācijas un radio sistēma - Darbība

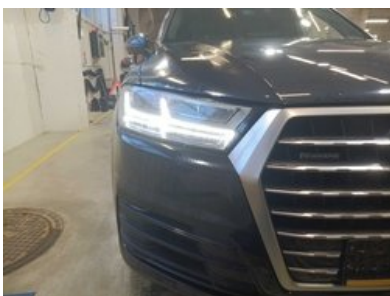


✓ **2. Iekšpuse:** Aksesuāri - Darbība un Stāvoklis



Virsbūve

✓ **1. Apgaismojums:** Priekšējie Lukturi (Pilsētas, Parasts, Pilns Lukturis, Miglas, Pagrieziņa Rādītājs) - Pamata Darbība, Bojājumi un Krāsa



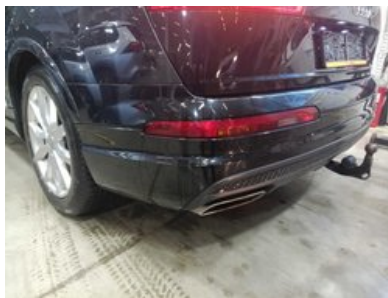
✓ **2. Sāns:** Kreisā un Labā Puse - Vizuālie Bojājumi un Skrāpējumi



✓ **3. Sāns:** Kreisā un Labā Puse - Vizuālie Bojājumi un Skrāpējumi



✓ **4. Aizmugure:** Aizmugurējais bamperis - Stāvoklis un izlīdzinājums



Mehāniskā daļa

✓ **1. BALSTIEKĀRTA:** Balstiekārtas Apakšējā Svira



✓ **2. BALSTIEKĀRTA:** Priekšējās Balstiekārtas Apakšējais Svira



✓ **3. BALSTIEKĀRTA:** Balstiekārtas Augšējā Svira Abas



✓ **4. DZINĒJS:** Tikai Dzinējs



✓ **5. DZINĒJS:** EGR Dzesēšanas Blīve



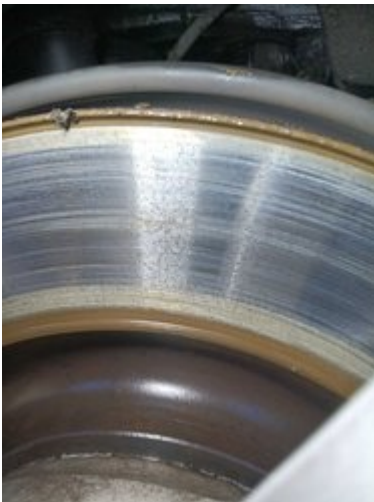
✓ **6. DZINĒJS:** Kloķvārpstas Priekšējais Eļļas Blīvlēgs



✓ **7. BREMZES:** Priekšējie Bremžu Diski Abi (Uzlikas Noņemtas)



✓ **8. BREMZES:** Aizmugures Bremžu Diski ar Klučiem



✓ **9. BREMZES:** Priekšējās Bremžu Uzlikas (Visas)



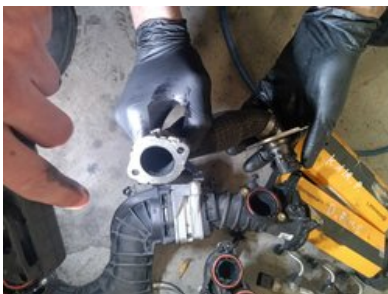
✓ **10. CITS:** DPF Filtra Reģenerācija/Tīrīšana



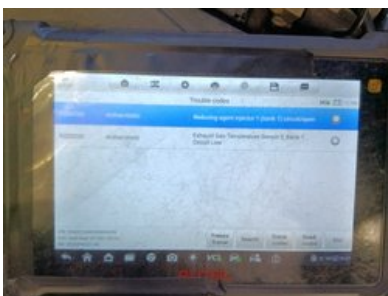
✓ **11. CITS:** Uzlādēt Akumulatoru

✓ **12. CITS:** Dzinēja Eļļas un Filtra Maiņa

✓ **13. DZINĒJA VADĪBA - DEGVIELA:** Ieplūdes Kolektors



✓ **14. DZINĒJA VADĪBA - DEGVIELA:** AdBlue Izsmidzinātājs



✓ 15. IZPLŪDES SISTĒMA: Izplūdes Savienojums



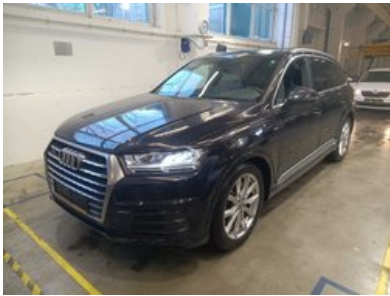
Citi

✓ 1. Papildināt AdBlue

✓ 2. Bremžu Testa Līnijas Rezultāti



✓ 3. Diagnostikas Foto



✓ 4. Gaisa Kondicionēšanas Mērījums



✓ 5. Pievienot Priekšējā Salona Foto



Sagatavošanas un remonta ziņojums par

2016 AUDI Q7 Pro Line S



Longo sagatavošanas centrā veikto darbu kopsavilkums

Sagatavošanas procesā tika veikti šādi darbi

Virsbūve un salons

- ✓ 1. Nomainīt Skaļruni

Mehāniskie remontdarbi

- ✓ 1. Kloķvārpstas Priekšējais Eļļas Blīvslēgs
- ✓ 2. EGR Dzesēšanas Blīvslēgs
- ✓ 3. Aizmugures Bremžu Diski ar Klučiem
- ✓ 4. Balstiekārtas Apakšējā Svira
- ✓ 5. Balstiekārtas Augšējā Svira (Abas)
- ✓ 6. Dzinēja Eļļas un Filtra Maiņa
- ✓ 7. Uzlādēt Akumulatoru
- ✓ 8. Tikai Dzinējs
- ✓ 9. Ieplūdes Kolektors
- ✓ 10. Izplūdes Savienojums
- ✓ 11. Izplūdes Gāzu Temperatūras Sensors
- ✓ 12. DPF Filtra Reģenerācija/Tīrīšana
- ✓ 13. AdBlue Forsūna

Tīrīšana un pulēšana

- ✓ 1. Virsbūves mazgāšana
- ✓ 2. Pilnīga salona dziļā tīrīšana, izmantojot tikai hipoalerģiskus līdzekļus
- ✓ 3. Virsbūves pulēšana pēc tīrīšanas

Sagatavošanā izmantotās rezerves daļas un materiāli

- 1. AdBlue 10L
- 2. Motoreļļa 6.1L
- 3. Eļļas Filtrs (OE650/8)
- 4. Eļļas Dzesētāja Blīve (927.600)
- 5. Ieplūdes Kolektora Blīve (71-18338-00)
- 6. EGR Vārsta Blīve (EL236500)
- 7. Ieplūdes Kolektora Blīve (71-10829-00)
- 8. Kloķvārpstas blīvslēgs priekšējais (263.600)
- 9. Eļļas Izlaides Korķis (EL982340)
- 10. Vārpstas Blīvslēgs (AJU56060600)
- 11. Cilindra Galvas Vāka Blīve (AJU56060700)
- 12. O-Gredzens (EL728760)
- 13. Kreisā Priekšējā Augšējā (TC7779)
- 14. Labais Priekšējais Augšējais (TC7780)

15. Svira Kreisā Aizmugurējā Augšējā (TC7776)
16. Svira Labā Aizmugurējā Augšējā (TC7777)
17. Bremžu Kluču Komplekts (GDB2131)
18. Bremžu Disks Aizmugurējais (DF6750S)
19. Ūdens Sūkņis INA (538089410)
20. Skaļrunis Aizmugurējais Q7 (GTV427)
21. Blīve, EGR Vārsta Caurule (EL236490)
22. Blīve, EGR Vārsta Caurule (411-565)
23. Blīve, EGR Vārsts (AJU01449200)
24. Caurules Savienojums, Izplūdes Sistēma (004-870)
25. AdBlue Injector 4G0131113C (MJA77896)
26. Exhaust Temperature Sensor 4M0906088N (GTV135)

Atruna

Šis pārskats ir ģenerēts automātiski, izmantojot mūsu sistēmās pieejamo informāciju, un tas var nebūt pilnībā visaptverošs vai pilnīgs. Tā sagatavošanā tika izmantota automatizēta tulkošanas tehnoloģija, tāpēc var rasties nelielas neprecizitātes. Ja jums ir kādi jautājumi vai kāda pārskata daļa ir neskaidra, lūdzu, sazinieties ar mūsu tirdzniecības pārstāvjiem. Viņi ar prieku jums palīdzēs.

Papildu informācija par
2016 AUDI Q7 Pro Line S



Papildu fotoattēli











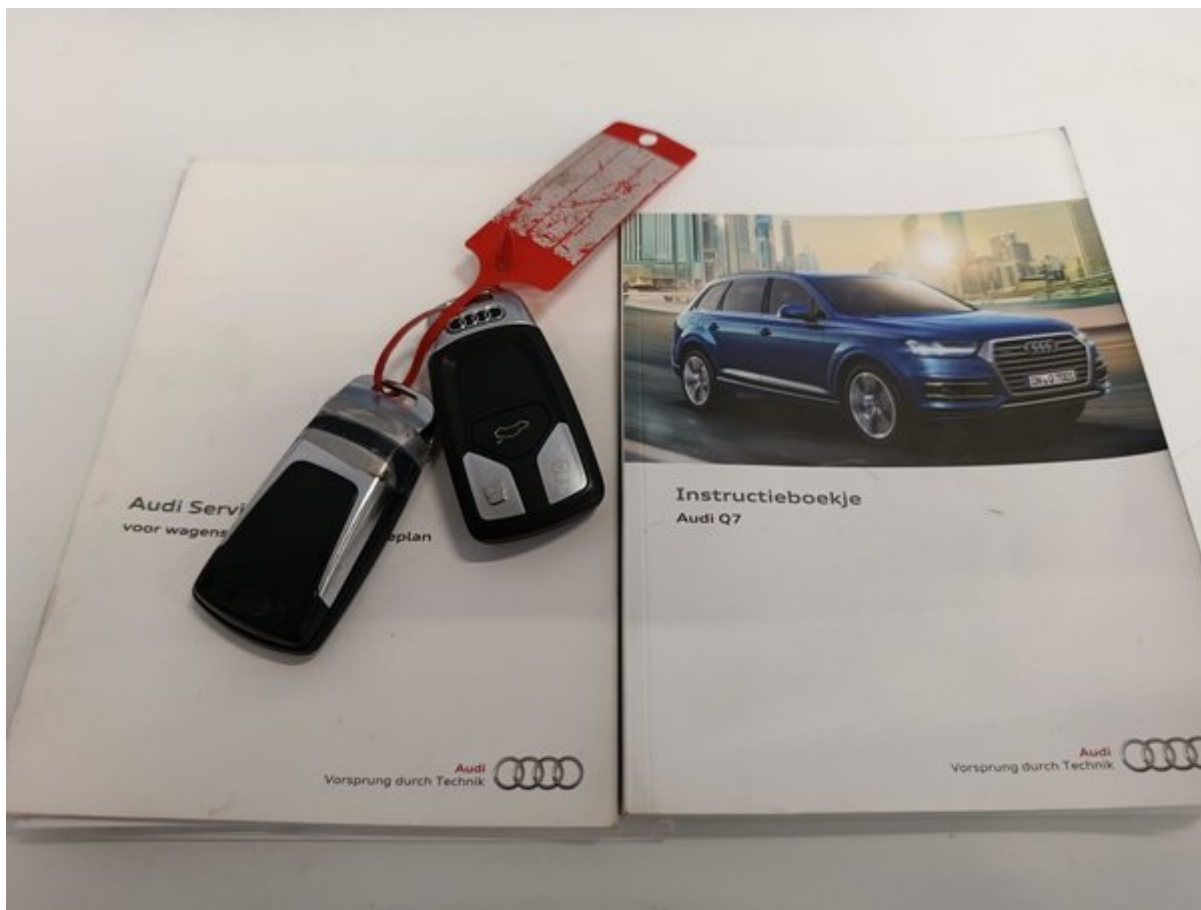
















Longo 150 punktu pārbaudes saraksts

Katrs transportlīdzeklis tiek rūpīgi pārbaudīts pēc Longo 150 punktu saraksta, lai novērtētu salona, virsbūves un tehnisko stāvokli. At
aprikojuma var tikt veikti papildu pārbaudes vai izlaisti atsevišķi punkti.



Transportlīdzekļa identitāte un vēsture

Pārbaudīts VIN numurs	Apstiprināts reģistrācijas numurs	Pārbaudīts nobraukums
Apstiprināts ražošanas gads	Apstiprināts pirmās reģistrācijas datums	Pārbaudīta apkopes vēsture
Reģistrēts pēdējās apkopes datums un nobraukums	Reģistrēts nākamās apkopes datums	Pārbaudīts, vai nav bijuši avārijas bojājumi
Pārbaudīts ražotāja atsaucuma statuss	Pārbaudīti transportlīdzekļa dokumenti	Pārbaudīts atslēgu skaits

Ārpusē stāvoklis

Pārbaudīts priekšējais bamperis	Pārbaudīts aizmugurējais bamperis	Pārbaudīts motora pārsegs
Pārbaudīts jumts	Pārbaudīta automašīnas kreisā puse	Pārbaudīta automašīnas labā puse
Pārbaudītas visas durvis	Pārbaudīts bagāžas nodalījums	Pārbaudīts degvielas vāciņš
Pārbaudīta piekabes āķa tehniskā kārtība (ja ir)	Pārbaudīta numura zīmes kārtība	Pārbaudīts virsbūves krāsojums
Pārbaudīts, vai nav rūsas	Pārbaudītas virsbūves spraugas	Pārbaudīts priekšējais stikls
Pārbaudīts aizmugurējais stikls	Pārbaudīti sānu logi	Pārbaudīts lūka vai panorāmas jumts

Salona stāvoklis

Pārbaudīts vadītāja sēdekļi	Pārbaudīti priekšējie pasažieru sēdekļi	Pārbaudīti aizmugurējie sēdekļi
Pārbaudīti sēdekļu regulēšanas mehānismi	Pārbaudīta sēdekļu apsilde / ventilācija (ja ir)	Pārbaudītas drošības jostas
Pārbaudīti paklāji	Pārbaudīti grīdas paklāji	Pārbaudīti griestu apšuvums
Pārbaudītas salona apdares	Pārbaudīts paneļa stāvoklis	Pārbaudītas durvju apdares
Pārbaudīts roku balsts	Pārbaudīta aizmugurējā plaukts	Pārbaudīts bagāžas nodalījums
Pārbaudīti bagāžas paklāji	Pārbaudīts bagāžas apgaismojums	Pārbaudīta rezerves riepa vai remonta komplekts

Lukturi, spoģuļi un stikli

Pārbaudīti priekšējie lukturi	Pārbaudītas tālās gaismas	Pārbaudīti miglas lukturi
Pārbaudītas dienas gaitas gaismas	Pārbaudīti aizmugurējie lukturi	Pārbaudītas bremžu gaismas
Pārbaudītas atpakaļgaitas gaismas	Pārbaudīti pagrieziena signāli	Pārbaudīts numura apgaismojums
Pārbaudīti sānu atstarotāji	Pārbaudīts salona apgaismojums	Pārbaudīti paneļa brīdinājumi
Pārbaudīti saulesargi	Pārbaudīts salona spoģulis	Pārbaudīti ārējie spoģuļi
Pārbaudīta elektriskā spoģuļu regulācija		

Komforts un elektronika

Pārbaudīta kondicionēšanas sistēma	Pārbaudīta apsildes sistēma	Pārbaudīta ventilācija
Pārbaudīta logu apsilde (priekšējais/aizmugurējais)	Pārbaudīti elektriskie logi	Pārbaudīta centrālā atslēga
Pārbaudīta tālvadības atslēga	Pārbaudīta bērnu drošības slēdzene	Pārbaudīts multimediju ekrāns
Pārbaudīts radio	Pārbaudīta navigācija (ja ir)	Pārbaudīts Bluetooth savienojums
Pārbaudītas USB/12V pieslēgvietas	Pārbaudīti parkošanās sensori	Pārbaudīta atpakaļskata kamera
Pārbaudītas parkošanās palīgsistēmas	Pārbaudīts krūva kontroles darbs	Pārbaudīti stūres pogas
Pārbaudīts skaņas signāls	Pārbaudītas vadītāja palīgsistēmas (piemēram, joslas uzturēšana, ja ir)	

Drošības aprīkojums

Pārbaudītas gaisa spilveni	Pārbaudīts pasažiera gaisa spilvena slēdzis	Pārbaudīts ABS brīdinājums
Pārbaudīta stabilitātes kontrole	Pārbaudīta riepu spiediena uzraudzība	Pārbaudīta uguns dzešanā aparāta / aptiecināšanas pieejamība

Dzinēja nodalījums un šķidrums

Dzinējs iedarbojas normāli	Dzinējs strādā vienmērīgi	Pārbaudīts, vai nav neparastu trokšņu
Pārbaudīti dzinēja stiprinājumi	Pārbaudītas palīgdziedziņas siksnas	Pārbaudīta sadales siksnas / ķēde
Pārbaudīts akumulators	Pārbaudīta akumulatora uzlāde	Pārbaudīts ģenerators
Pārbaudīts, vai nav šķidrums noplūdes	Pārbaudīts eļļas līmenis	Pārbaudīta eļļas kvalitāte
Pārbaudīts dzesēšanas šķidrums līmenis	Pārbaudīta dzesēšanas šķidrums kvalitāte	Pārbaudīts bremžu šķidrums līmenis
Pārbaudīta bremžu šķidrums kvalitāte	Pārbaudīts stūres pastiprinātāja šķidrums līmenis	Pārbaudīta stūres pastiprinātāja šķidrums kvalitāte
Papildīts logu mazgāšanas šķidrums	Pārbaudīta degvielas sistēma (vai nav noplūdes)	

Bremžu sistēma

Pārbaudīti priekšējie bremžu diski	Pārbaudīti aizmugurējie bremžu diski	Pārbaudīti bremžu kluči
Pārbaudītas bremžu šļūtenes	Pārbaudītas bremžu līnijas	Pārbaudīta rokas bremze
Pārbaudīta bremžu pedāļa reakcija	Apstiprināta ABS darbība	

Stūre un piekare

Pārbaudīta stūres ģeometrija	Pārbaudīta stūres reakcija	Apstiprināts, ka stūrei nav brīvkustības
Pārbaudīts stūres pastiprinātājs	Pārbaudīta priekšējā piekare	Pārbaudīta aizmugurējā piekare
Pārbaudīti amortizatori	Pārbaudītas atsperes	Pārbaudītas lodbalsti
Pārbaudīti riteņu gultņi		

Riteņi un riepas

Izmērīts priekšējo riepu protektora dziļums	Izmērīts aizmugurējo riepu protektora dziļums	Pārbaudīts riepu nodilums
Pārbaudītas riepu sānu malas	Pārbaudīts riepu spiediens	Pārbaudīta rezerves riepa
Pārbaudīti vieglmetāla diski	Pārbaudītas riteņu skrūves	Pārbaudīta drošības skrūve
Pārbaudīts papildu riepu komplekts (ja ir)		

Izplūdes un degvielas sistēma

Pārbaudīta izplūdes sistēma	Pārbaudīts, vai nav noplūdes izplūde	Pārbaudīts katalizators
Pārbaudīts kvēpu filtrs (ja ir)	Pārbaudīts degvielas bāka	Pārbaudītas degvielas caurules
Pārbaudīts degvielas vāciņš		

Testa brauciens un darbība

Apstiprināta vienmērīga paātrināšanās	Apstiprināta vienmērīga pārnēsumu pārslēģšana	Pārbaudīta sajūga darbība
Pārbaudīta bremzēšanas kvalitāte	Apstiprināta stabila braukšana	