

# Diagnostikas ziņojums par 2016 HYUNDAI TUCSON Launch Edition



## Automašīnas dati

Krāsa: Pelēka	CO <sub>2</sub> NEDC emisija: 119 g/km
Degvielas tips: Dīzelis	
Virsbūves tips: Apvidus auto	Pilna transportlīdzekļa masa (GVW): 2000 kg
Durvju skaits: 5	Dzinēja tilpums: 1.70 l
Vietu skaits: 5	Cilindri: 4
Nobraukums: 133 299 km	Jauda: 85 kw
VIN kods: TMAJ3815AHJ162907	Degvielas patēriņš: 4.60 l/100km
Pārnesumkārbā: Manuālā	Riepu izmērs: 225/60 - 17"
Piedziņas tips: Priekšpiedziņa	Longo iekšējais ID: L403906

Longo Certified

## Automašīnas fotoattēli



### Atruna

Šis pārskats ir ģenerēts automātiski, izmantojot mūsu sistēmās pieejamo informāciju, un tas var nebūt pilnībā visaptverošs vai pilnīgs. Tā sagatavošanā tika izmantota automatizēta tulkošanas tehnoloģija, tāpēc var rasties nelielas neprecizitātes. Ja jums ir kādi jautājumi vai kāda pārskata daļa ir neskaidra, lūdzu, sazinieties ar mūsu tirdzniecības pārstāvjiem. Viņi ar prieku jums palīdzēs.

# Diagnostikas ziņojums par 2016 HYUNDAI TUCSON Launch Edition



## Diagnostikas informācija

Nobraukums ziņojuma pabeigšanas datumā: 133 299 km

Pārbaudīts ar Longo Shared Service sertificētu diagnostiku: Eimantas A., Arnas S., Mindaugas G.

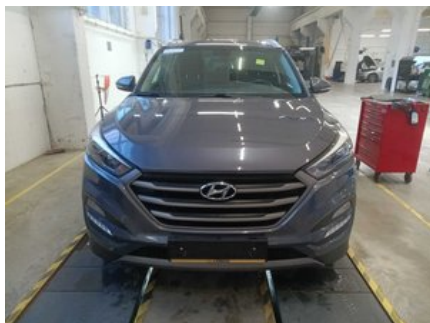
Šis transportlīdzeklis ir pārbaudīts saskaņā ar Longo 150 punktu pārbaudes kontrolsarakstu, kas aptver virsbūvi, salonu un mehānisko stāvokli. Pamatojoties uz veikto pārbaudi un novērtēšanas brīdī pieejamo informāciju, netika konstatētas pazīmes par iesaisti nopietnos ceļu satiksmes negadījumos. Informācija par apkopes vēsturi un obligātajām tehniskajām apskatēm balstās uz pieejamo dokumentāciju un ierakstiem no eksportētājvalsts. Lūdzu, ņemiet vērā, ka noteiktas dabiskā nolietojuma pazīmes tiek uzskatītas par pieņemamām un var netikt novērstas.

## Diagnostikā konstatēto defektu kopsavilkums

Longo veiktās visaptverošās diagnostikas laikā, 24 defekti bija konstatēti transportlīdzeklī.

Salons	Virsbūve	Mehāniskā daļa
✔ 7 identificētas problēmas	✔ 11 identificētas problēmas	✔ 6 identificētas problēmas

## Diagnostikas process



## Salons

- ✔ **1. Iekšpuse:** Pārnesumu Kārtas Pārsegs un Pārnesumu Kārtas Poga - Stāvoklis



✓ **2. Iekšpuse:** Paklāji - Stāvoklis



✓ **3. Iekšpuse:** Apdares detaļas - Stāvoklis



✓ **4. Durvis:** Durvju Gumijas Blīvējumi



✓ **5. Priekšpuse:** Logu Slotiņu Gumija un Rokturis (Priekšā un Aizmugurē) - Stāvoklis



✓ **6. Priekšpuse:** Stūres Rats - Vadības Elementu/Pogu Darbība

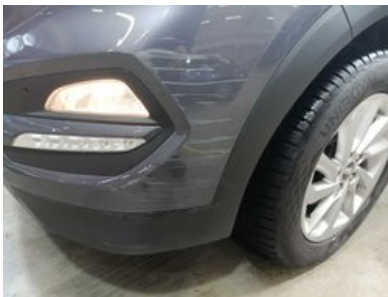


✓ **7. Darbība:** Atpakaļskata Kamera / Tuvuma Sensori - Darbība



## Virsbūve

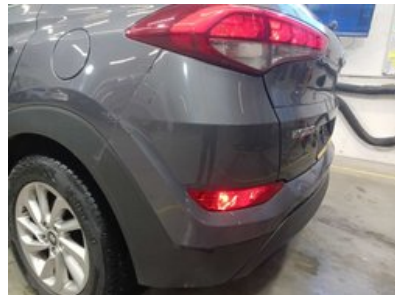
✓ **1. Priekšpuse:** Priekšējais Bamperu - Stāvoklis un Izlīdzinājums



✓ **2. Cits:** Papildu Pulēšanas Darbi



✓ **3. Aizmugure:** Aizmugurējais bamperis - Stāvkklis un izlīdzinājums



✓ **4. Aizmugure:** Bagāžnieks - Redzami bojājumi



✓ **5. Sāns:** Kreisā un Labā Puse - Vizuālie Bojājumi un Skrāpējumi



✓ **6. Sāns:** Kreisā un Labā Puse - Vizuālie Bojājumi un Skrāpējumi



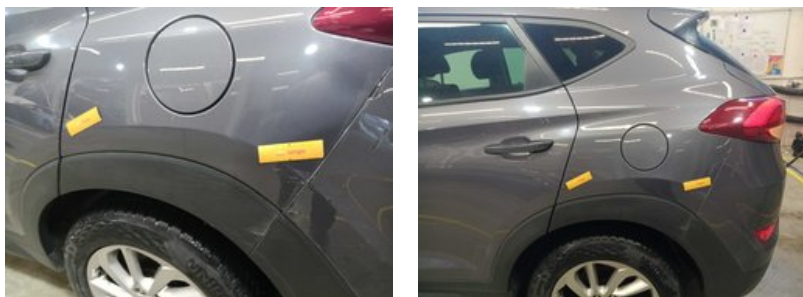
✓ **7. Sāns:** Kreisā un Labā Puse - Vizuālie Bojājumi un Skrāpējumi



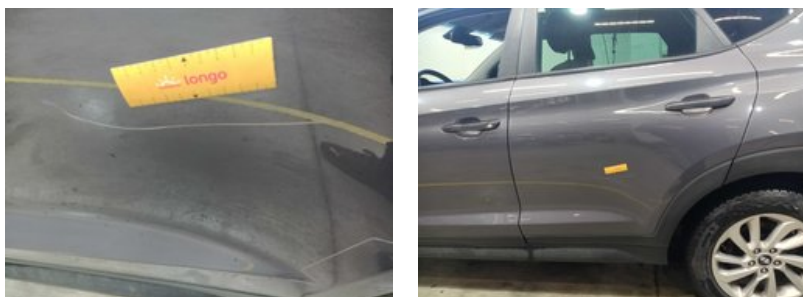
✓ **8. Sāns:** Kreisā un Labā Puse - Vizuālie Bojājumi un Skrāpējumi



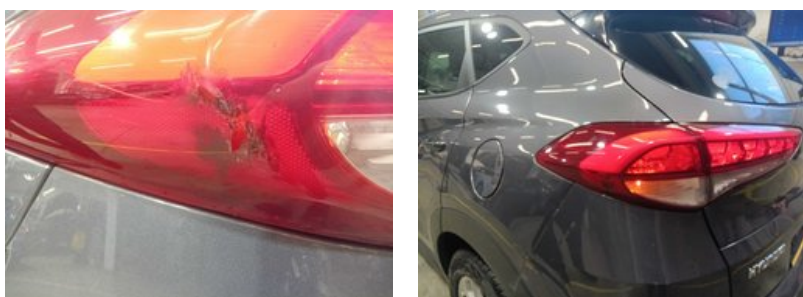
✓ **9. Sāns:** Kreisā un Labā Puse - Vizuālie Bojājumi un Skrāpējumi



✓ **10. Sāns:** Kreisā un Labā Puse - Vizuālie Bojājumi un Skrāpējumi



✓ **11. Apgaismojums:** Aizmugurējie lukturi (Bremzes, miglas, pagriezienu rādītāji) - Pamata darbība, bojājumi un krāsa



## Mehāniskā daļa

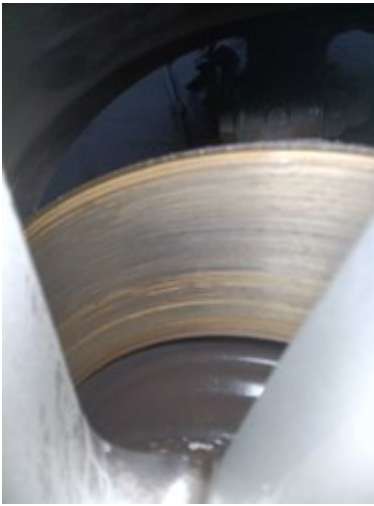
---

✓ **1. CITS:** Dzinēja Eļļas un Filtra Maiņa

✓ **2. CITS:** Aizmugurējie Bremžu Diski ar Uzliktnēm

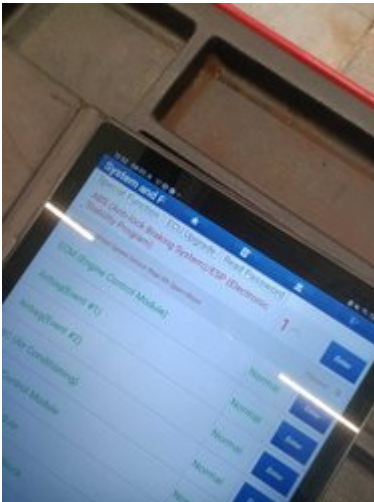


✓ **3. BREMZES:** Priekšējie Bremžu Diski Abi



✓ **4. BREMZES:** Stāvbremzes Brīvgaita

✓ **5. BREMZES:** Motors un Sūknis - RHD



✓ **6. BREMZES:** Aizmugures Bremžu Diski (Abi)





✓ 4. Pievienot Priekšējā Salona Foto



# Sagatavošanas un remonta ziņojums par 2016 HYUNDAI TUCSON Launch Edition



## Longo sagatavošanas centrā veikto darbu kopsavilkums

Sagatavošanas procesā tika veikti šādi darbi

### Virsbūve un salons

- ✓ 1. Nomainīt Aizmugures Lukturus
- ✓ 2. Priekšējo Lukturi Regulēšana

### Mehāniskie remontdarbi

- ✓ 1. Dzinēja Eļļas un Filtra Maiņa
- ✓ 2. Motor & Pump - RHD
- ✓ 3. Nomainīt Aizmugures Tīrītāju (Mehāniski)
- ✓ 4. Aizmugurējie Bremžu Diski ar Uzliktnēm
- ✓ 5. Stāvbremzes Brīvgaite

### Krāsošanas darbi

- ✓ 1. Krāsot Aizmugures Bamper
- ✓ 2. Krāsot Priekšējo Bamperi
- ✓ 3. Krāsot Sliksni

### Tīrīšana un pulēšana

- ✓ 1. Virsbūves mazgāšana
- ✓ 2. Pilnīga salona dziļā tīrīšana, izmantojot tikai hipoalerģiskus līdzekļus

### Sagatavošanā izmantotās rezerves daļas un materiāli

1. Eļļas Filtrs (OE674/5)
2. Bremžu Kluču Komplekts (1209.02)
3. Aizmugurējā Logu Slotiņa (3397011430)
4. Total Ineo First 0W30 208L 5.3L
5. Bremžu Diski (RT12155-GL)
6. Eļļas Paletes Blīvslēgs (85932456)
7. Riteņa Gultņa Komplekts (37-147520014)
8. Tail Light Tucson Left (PTN2331)

#### Atruna

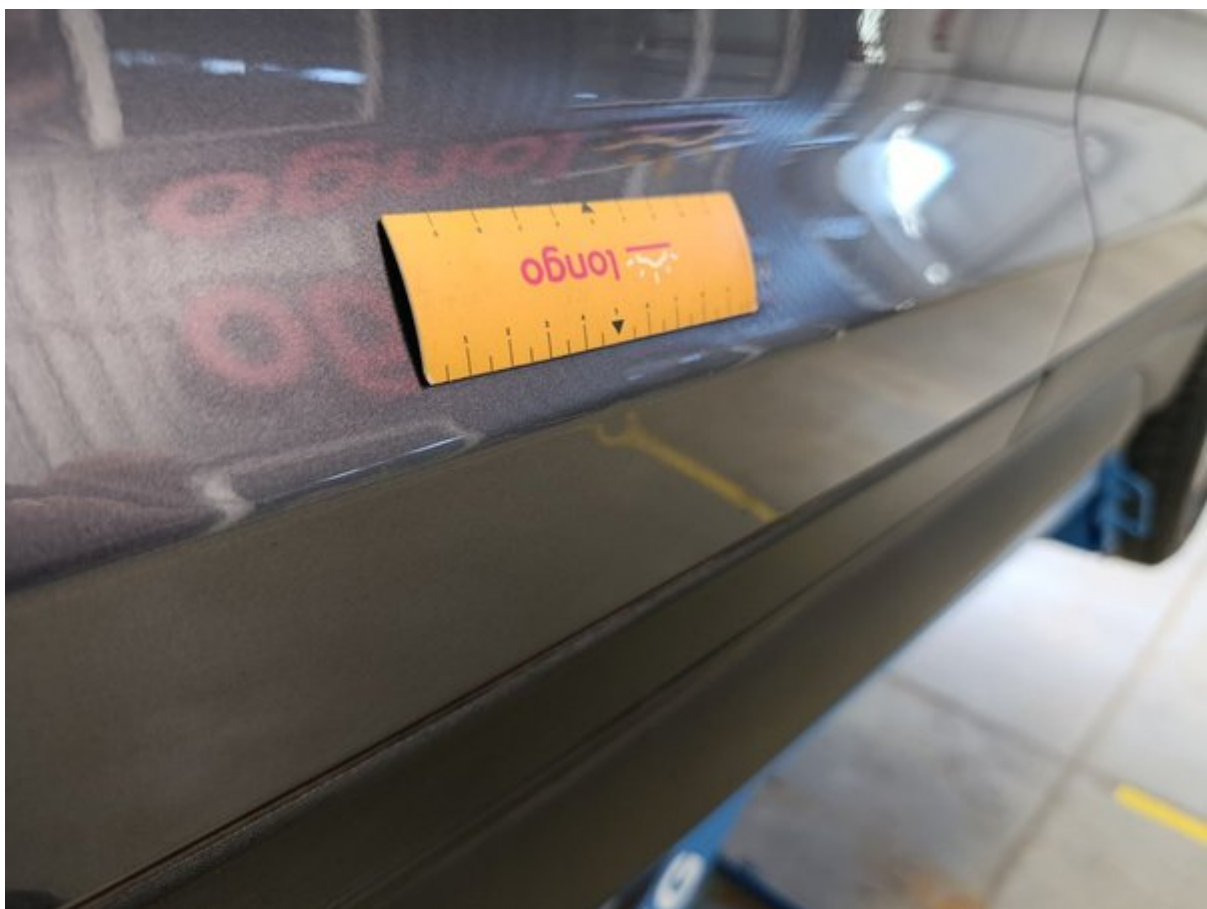
Šis pārskats ir ģenerēts automātiski, izmantojot mūsu sistēmās pieejamo informāciju, un tas var nebūt pilnībā visaptverošs vai pilnīgs. Tā sagatavošanā tika izmantota automatizēta tulkošanas tehnoloģija, tāpēc var rasties nelielas neprecizitātes. Ja jums ir kādi jautājumi vai kāda pārskata daļa ir neskaidra, lūdzu, sazinieties ar mūsu tirdzniecības pārstāvjiem. Viņi ar prieku jums palīdzēs.

Papildu informācija par  
**2016 HYUNDAI TUCSON Launch Edition**



Papildu fotoattēli





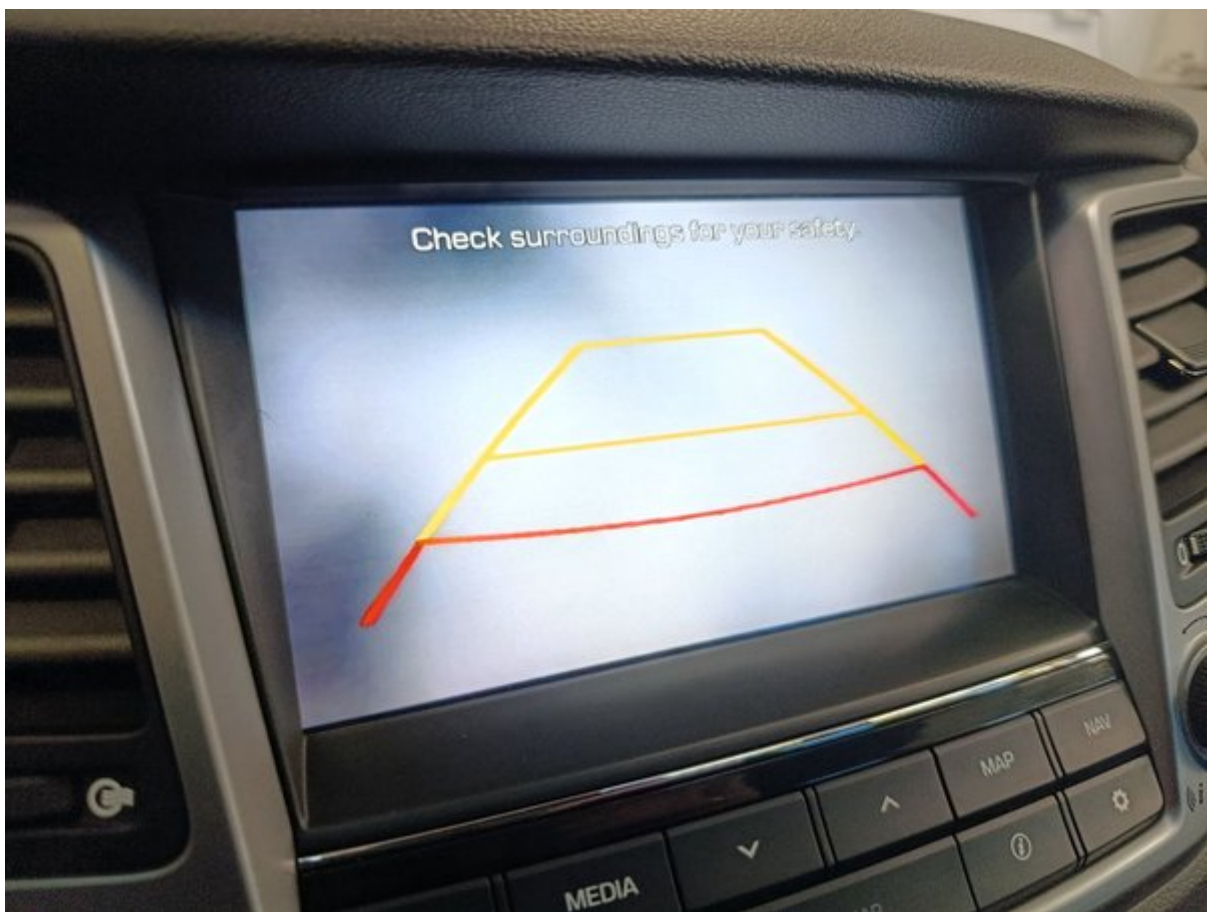


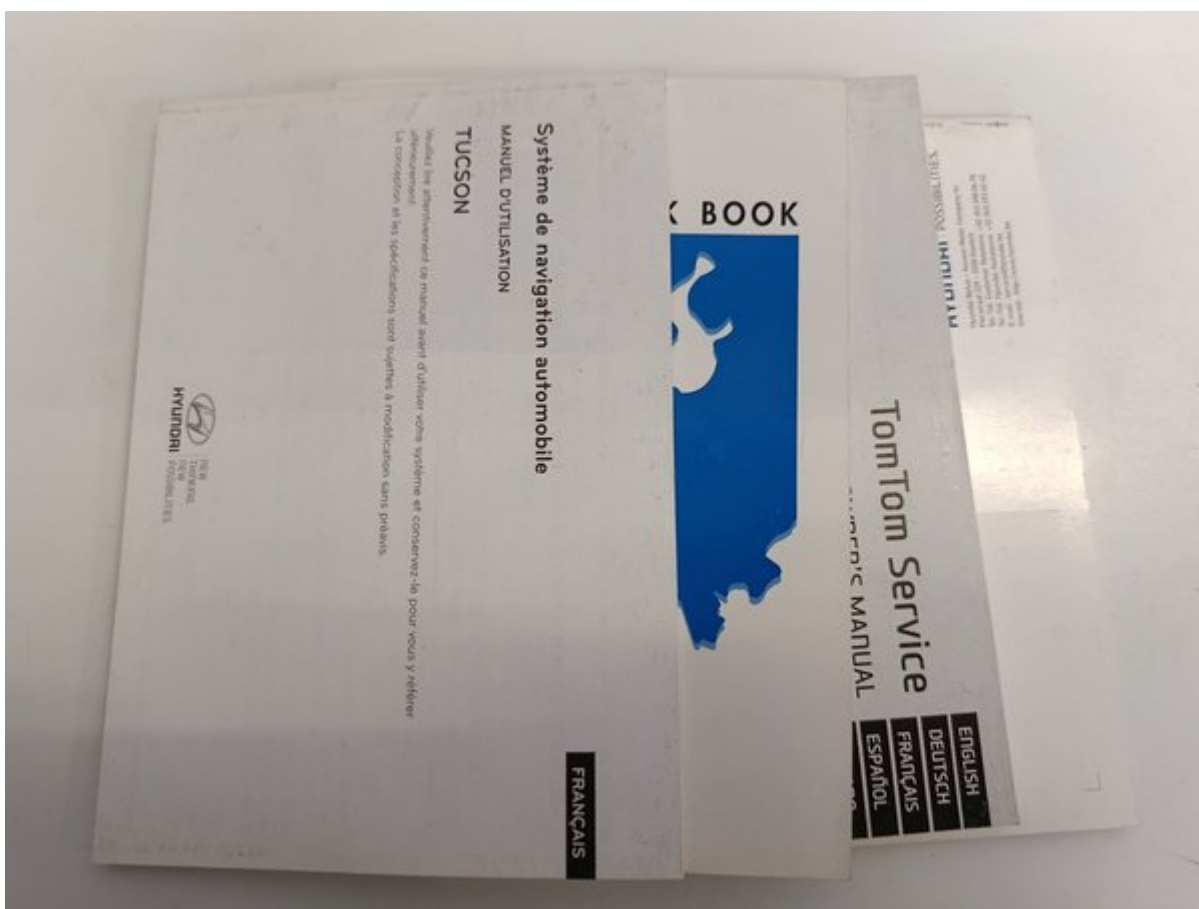













**Schéma d'entretien**

<b>Onderhoud / Entretien</b>	
103215 km	Type A / B
Datum / Date: 23/11/23	Stempel / Cachet
Handtekening / Signature: <i>ST</i>	 <b>HYUNDAI Service</b> BRUNO MERCIER TOURNAI 9604 C02 "Authorized Repairer"
Extra uitgevoerde werken / Travaux supplémentaires: <i>PH PP</i>	
Volgend onderhoud op / Entretien suivant à: 133245 km	
<b>Motorolieservice / Vidange</b>	
Datum / Date: / /	Stempel / Cachet
km:	
Volgend onderhoud op / Entretien suivant à: km	

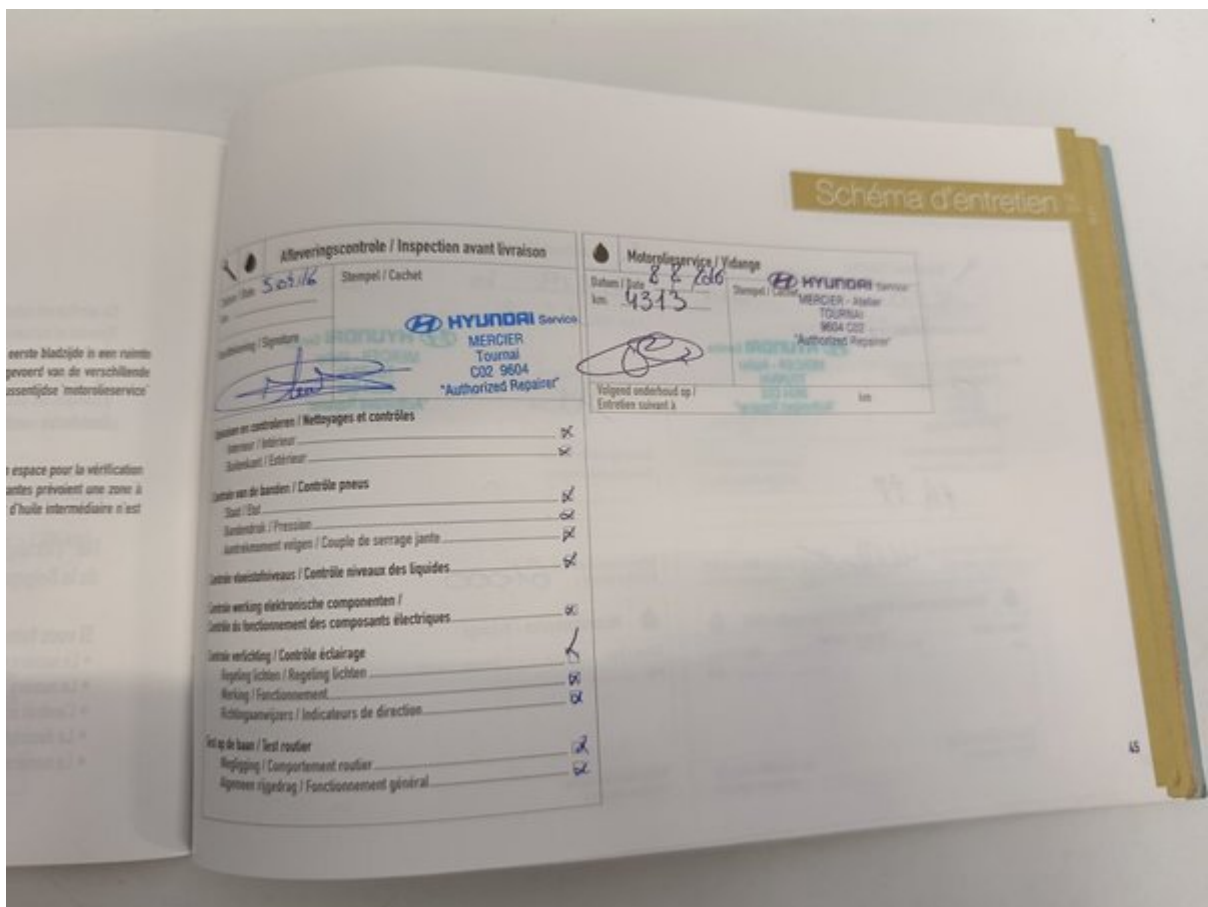
<b>Onderhoud / Entretien</b>	
115672 km	Type A / B
Datum / Date: 26/11/24	Stempel / Cachet
Handtekening / Signature: <i>ST</i>	 <b>HYUNDAI Service</b> BRUNO MERCIER TOURNAI 9604 C02 "Authorized Repairer"
Extra uitgevoerde werken / Travaux supplémentaires: <i>PH FA FG KP</i>	
Volgend onderhoud op / Entretien suivant à: 141762 km	
<b>Motorolieservice / Vidange</b>	
Datum / Date: / /	Stempel / Cachet
km:	
Volgend onderhoud op / Entretien suivant à: km	

**Onderhoudsschema**

<b>Onderhoud / Entretien</b>	
23374 km	Type A / B
Datum / Date: 23/09/21	Stempel / Cachet
Handtekening / Signature	 <b>HYUNDAI Service</b> BRUNO MERCIER TOURNAI 9604 C02 "Authorized Repairer"
Extra uitgevoerde werken / Travaux supplémentaires:	
Volgend onderhoud op / Entretien suivant à: km	
<b>Motorolieservice / Vidange</b>	
Datum / Date: / /	Stempel / Cachet
km:	
Volgend onderhoud op / Entretien suivant à: km	

<b>Onderhoud / Entretien</b>	
29775 km	Type A / B
Datum / Date: 24/11/22	Stempel / Cachet
Handtekening / Signature: <i>ST</i>	 <b>HYUNDAI Service</b> BRUNO MERCIER TOURNAI 9604 C02 "Authorized Repairer"
Extra uitgevoerde werken / Travaux supplémentaires: <i>PH KP</i>	
Volgend onderhoud op / Entretien suivant à: 11725 km	
<b>Motorolieservice / Vidange</b>	
Datum / Date: / /	Stempel / Cachet
km:	
Volgend onderhoud op / Entretien suivant à: km	



## Onderhoudsschema

Onderhoud / Entretien		Onderhoud / Entretien	
16375 km	Type A / B	31819 km	Type A / B
Datum / Date 14/05/18	Stempel / Cachet <b>HYUNDAI Service</b> MERCIER - Atelier TOURNAI 9604 C02 "Authorized Repairer"	Datum / Date 16/18	Stempel / Cachet <b>HYUNDAI Service</b> MERCIER - Atelier TOURNAI 9604 C02 "Authorized Repairer"
Handtekening / Signature		Handtekening / Signature	
Extra uitgevoerde werken / Travaux supplémentaires FH PP		Extra uitgevoerde werken / Travaux supplémentaires	
Volgend onderhoud op / Entretien suivant à 46875 km		Volgend onderhoud op / Entretien suivant à 61000 km / 1 AN	
Motorolieservice / Vidange		Motorolieservice / Vidange	
Datum / Date	Stempel / Cachet	Datum / Date	Stempel / Cachet
km		km	
Volgend onderhoud op / Entretien suivant à	km	Volgend onderhoud op / Entretien suivant à	km





# Longo 150 punktu pārbaudes saraksts

Katrs transportlīdzeklis tiek rūpīgi pārbaudīts pēc Longo 150 punktu saraksta, lai novērtētu salona, virsbūves un tehnisko stāvokli. At  
aprikojuma var tikt veikti papildu pārbaudes vai izlaisti atsevišķi punkti.



## Transportlīdzekļa identitāte un vēsture

Pārbaudīts VIN numurs	Apstiprināts reģistrācijas numurs	Pārbaudīts nobraukums
Apstiprināts ražošanas gads	Apstiprināts pirmās reģistrācijas datums	Pārbaudīta apkopes vēsture
Reģistrēts pēdējās apkopes datums un nobraukums	Reģistrēts nākamās apkopes datums	Pārbaudīts, vai nav bijuši avārijas bojājumi
Pārbaudīts ražotāja atsaucuma statuss	Pārbaudīti transportlīdzekļa dokumenti	Pārbaudīts atslēgu skaits

## Ārpusē stāvoklis

Pārbaudīts priekšējais bamperis	Pārbaudīts aizmugurējais bamperis	Pārbaudīts motora pārsegs
Pārbaudīts jumts	Pārbaudīta automašīnas kreisā puse	Pārbaudīta automašīnas labā puse
Pārbaudītas visas durvis	Pārbaudīts bagāžas nodalījums	Pārbaudīts degvielas vāciņš
Pārbaudīta piekabes āķa tehniskā kārtība (ja ir)	Pārbaudīta numura zīmes kārtība	Pārbaudīts virsbūves krāsojums
Pārbaudīts, vai nav rūsas	Pārbaudītas virsbūves spraugas	Pārbaudīts priekšējais stikls
Pārbaudīts aizmugurējais stikls	Pārbaudīti sānu logi	Pārbaudīts lūka vai panorāmas jumts

## Salona stāvoklis

Pārbaudīts vadītāja sēdekļi	Pārbaudīti priekšējie pasažieru sēdekļi	Pārbaudīti aizmugurējie sēdekļi
Pārbaudīti sēdekļu regulēšanas mehānismi	Pārbaudīta sēdekļu apsilde / ventilācija (ja ir)	Pārbaudītas drošības jostas
Pārbaudīti paklāji	Pārbaudīti grīdas paklāji	Pārbaudīts griestu apšuvums
Pārbaudītas salona apdares	Pārbaudīts paneļa stāvoklis	Pārbaudītas durvju apdares
Pārbaudīts roku balsts	Pārbaudīta aizmugurējā plaukts	Pārbaudīts bagāžas nodalījums
Pārbaudīti bagāžas paklāji	Pārbaudīts bagāžas apgaismojums	Pārbaudīta rezerves riepa vai remonta komplekts

## Lukturi, spoģuļi un stikli

Pārbaudīti priekšējie lukturi	Pārbaudītas tālās gaismas	Pārbaudīti miglas lukturi
Pārbaudītas dienas gaitas gaismas	Pārbaudīti aizmugurējie lukturi	Pārbaudītas bremžu gaismas
Pārbaudītas atpakaļgaitas gaismas	Pārbaudīti pagrieziena signāli	Pārbaudīts numura apgaismojums
Pārbaudīti sānu atstarotāji	Pārbaudīts salona apgaismojums	Pārbaudīti paneļa brīdinājumi
Pārbaudīti saulesargi	Pārbaudīts salona spoģulis	Pārbaudīti ārējie spoģuļi
Pārbaudīta elektriskā spoģuļu regulācija		

## Komforts un elektronika

Pārbaudīta kondicionēšanas sistēma	Pārbaudīta apsildes sistēma	Pārbaudīta ventilācija
Pārbaudīta logu apsilde (priekšējais/aizmugurējais)	Pārbaudīti elektriskie logi	Pārbaudīta centrālā atslēga
Pārbaudīta tālvadības atslēga	Pārbaudīta bērnu drošības slēdzene	Pārbaudīts multimediju ekrāns
Pārbaudīts radio	Pārbaudīta navigācija (ja ir)	Pārbaudīts Bluetooth savienojums
Pārbaudītas USB/12V pieslēgvietas	Pārbaudīti parkošanās sensori	Pārbaudīta atpakaļskata kamera
Pārbaudītas parkošanās palīgsistēmas	Pārbaudīts krūva kontroles darbs	Pārbaudīti stūres pogas
Pārbaudīts skaņas signāls	Pārbaudītas vadītāja palīgsistēmas (piemēram, joslas uzturēšana, ja ir)	

## Drošības aprīkojums

Pārbaudītas gaisa spilveni	Pārbaudīts pasažiera gaisa spilvena slēdzis	Pārbaudīts ABS brīdinājums
Pārbaudīta stabilitātes kontrole	Pārbaudīta riepu spiediena uzraudzība	Pārbaudīta uguns dzešanā aparāta / aptiecināšanas pieejamība

## Dzinēja nodalījums un šķidrums

Dzinējs iedarbojas normāli	Dzinējs strādā vienmērīgi	Pārbaudīts, vai nav neparastu trokšņu
Pārbaudīti dzinēja stiprinājumi	Pārbaudītas palīgdziedziņas siksnas	Pārbaudīta sadales sikсна / ķēde
Pārbaudīts akumulators	Pārbaudīta akumulatora uzlāde	Pārbaudīts ģenerators
Pārbaudīts, vai nav šķidrums noplūdes	Pārbaudīts eļļas līmenis	Pārbaudīta eļļas kvalitāte
Pārbaudīts dzesēšanas šķidrums līmenis	Pārbaudīta dzesēšanas šķidrums kvalitāte	Pārbaudīts bremžu šķidrums līmenis
Pārbaudīta bremžu šķidrums kvalitāte	Pārbaudīts stūres pastiprinātāja šķidrums līmenis	Pārbaudīta stūres pastiprinātāja šķidrums kvalitāte
Papildīts logu mazgāšanas šķidrums	Pārbaudīta degvielas sistēma (vai nav noplūdes)	

## Bremžu sistēma

Pārbaudīti priekšējie bremžu diski	Pārbaudīti aizmugurējie bremžu diski	Pārbaudīti bremžu kluči
Pārbaudītas bremžu šļūtenes	Pārbaudītas bremžu līnijas	Pārbaudīta rokas bremze
Pārbaudīta bremžu pedāļa reakcija	Apstiprināta ABS darbība	

## Stūre un piekare

Pārbaudīta stūres ģeometrija	Pārbaudīta stūres reakcija	Apstiprināts, ka stūrei nav brīvkustības
Pārbaudīts stūres pastiprinātājs	Pārbaudīta priekšējā piekare	Pārbaudīta aizmugurējā piekare
Pārbaudīti amortizatori	Pārbaudītas atsperes	Pārbaudītas lodbalsti
Pārbaudīti riteņu gultņi		

## Riteņi un riepas

Izmērīts priekšējo riepu protektora dziļums	Izmērīts aizmugurējo riepu protektora dziļums	Pārbaudīts riepu nodilums
Pārbaudītas riepu sānu malas	Pārbaudīts riepu spiediens	Pārbaudīta rezerves riepa
Pārbaudīti vieglmetāla diski	Pārbaudītas riteņu skrūves	Pārbaudīta drošības skrūve
Pārbaudīts papildu riepu komplekts (ja ir)		

## Izplūdes un degvielas sistēma

Pārbaudīta izplūdes sistēma	Pārbaudīts, vai nav noplūdes izplūdē	Pārbaudīts katalizators
Pārbaudīts kvēpu filtrs (ja ir)	Pārbaudīts degvielas bāka	Pārbaudītas degvielas caurules
Pārbaudīts degvielas vāciņš		

## Testa brauciens un darbība

Apstiprināta vienmērīga paātrināšanās	Apstiprināta vienmērīga pārnēsumu pārslēgšana	Pārbaudīta sajūga darbība
Pārbaudīta bremzēšanas kvalitāte	Apstiprināta stabila braukšana	