

Diagnostikas ziņojums par

2016 VOLKSWAGEN PASSAT B8 Comfortline



Automašīnas dati

| | |
|--------------------------------|----------------------------------|
| Krāsa: Melna | |
| Degvielas tips: Dīzelis | |
| Virsbūves tips: Universāls | |
| Durvju skaits: 5 | Dzinēja tilpums: 2.00 l |
| Vietu skaits: 5 | Cilindri: 4 |
| Nobraukums: 194 589 km | Jauda: 110 kw |
| VIN kods: WWZZZ3CZHE012687 | Degvielas patēriņš: 3.90 l/100km |
| Pārnesumkārbā: Automātiskā | Riepu izmērs: 215/55 - 17" |
| Piedziņas tips: Priekšpiedziņa | Longo iekšējais ID: G405509 |
| Longo Certified | |

Automašīnas fotoattēli



Atruna

Šis pārskats ir ģenerēts automātiski, izmantojot mūsu sistēmās pieejamo informāciju, un tas var nebūt pilnībā visaptverošs vai pilnīgs. Tā sagatavošanā tika izmantota automatizēta tulkošanas tehnoloģija, tāpēc var rasties nelielas neprecizitātes. Ja jums ir kādi jautājumi vai kāda pārskata daļa ir neskaidra, lūdzu, sazinieties ar mūsu tirdzniecības pārstāvjiem. Viņi ar prieku jums palīdzēs.

Diagnostikas ziņojums par

2016 VOLKSWAGEN PASSAT B8 Comfortline



Diagnostikas informācija

Nobraukums ziņojuma pabeigšanas datumā: 194 589 km

Pārbaudīts ar Longo Shared Service sertificētu diagnostiku: Eimantas A., Arnas S., Mindaugas Š.

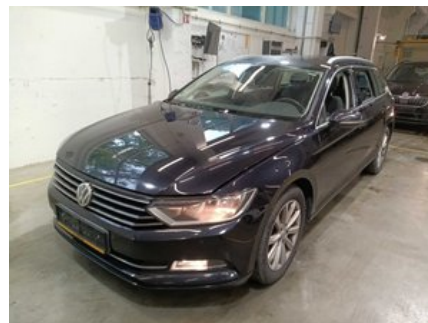
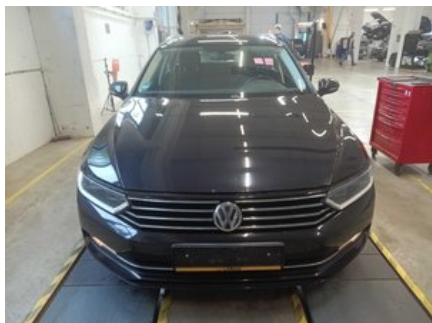
Šis transportlīdzeklis ir pārbaudīts saskaņā ar Longo 150 punktu pārbaudes kontrolsarakstu, kas aptver virsbūvi, salonu un mehānisko stāvokli. Pamatojoties uz veikto pārbaudi un novērtēšanas brīdī pieejamo informāciju, netika konstatētas pazīmes par iesaisti nopietnos ceļu satiksmes negadījumos. Informācija par apkopes vēsturi un obligātajām tehniskajām apskatēm balstās uz pieejamo dokumentāciju un ierakstiem no eksportētājvalsts. Lūdzu, ņemiet vērā, ka noteiktas dabiskā nolietojuma pazīmes tiek uzskatītas par pieņemamām un var netikt novērstas.

Diagnostikā konstatēto defektu kopsavilkums

Longo veiktās visaptverošās diagnostikas laikā, 10 defekti bija konstatēti transportlīdzeklī.

| Salons | Virsbūve | Mehāniskā daļa |
|-----------------------------|-----------------------------|-----------------------------|
| ✔ 1 identificētas problēmas | ✔ 3 identificētas problēmas | ✔ 6 identificētas problēmas |

Diagnostikas process



Salons

- ✔ 1. Sēdekļi: Visi Sēdekļi - Stāvoklis

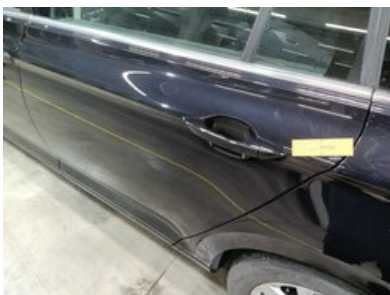


Virsbūve

- ✓ **1. Priekšpuse:** Pārsegs - Vizuālie Bojājumi



- ✓ **2. Sāns:** Kreisā un Labā Puse - Vizuālie Bojājumi un Skrāpējumi



- ✓ **3. Cits:** Papildu Pulēšanas Darbi

Mehāniskā daļa

- ✓ **1. BREMZES:** Aizmugures Bremžu Disks (Abi)



✓ **6. GAISA KONDICIONĒŠANA UN APSILDES SISTĒMA:** Temperatūras Sensors - Priekšējais



Citi

✓ **1. Diagnostikas Foto**



✓ **2. Pievienot Priekšējā Salona Foto**



✓ 3. Gaisa Kondicionēšanas Mērījums



Sagatavošanas un remonta ziņojums par

2016 VOLKSWAGEN PASSAT B8 Comfortline



Longo sagatavošanas centrā veikto darbu kopsavilkums

Sagatavošanas procesā tika veikti šādi darbi

Virsbūve un salons

- ✓ 1. Sašūt Priekšējo Sēdekli

Mehāniskie remontdarbi

- ✓ 1. Sistēmas Evakuācija/Uzpildīšana
- ✓ 2. Priekšējie Bremžu Diski (Abi)
- ✓ 3. Amortizatori (Pāris)

Tīrīšana un pulēšana

- ✓ 1. Virsbūves mazgāšana
- ✓ 2. Pilnīga salona dziļā tīrīšana, izmantojot tikai hipoalerģiskus līdzekļus
- ✓ 3. Virsbūves pulēšana pēc tīrīšanas

Sagatavošanā izmantotās rezerves daļas un materiāli

1. Refrigerant R1234YF (R1234YF)
2. Bremžu Uzliku Komplekts (0986494660)
3. Amortizators (KYB3448024)
4. Dust Cover for Shock Absorber, Audi, Seat (900358)
5. Temperatūras Sensors (3G0820535B)
6. Bremžu Diskus (0986479058)

Atruna

Šis pārskats ir ģenerēts automātiski, izmantojot mūsu sistēmās pieejamo informāciju, un tas var nebūt pilnībā visaptverošs vai pilnīgs. Tā sagatavošanā tika izmantota automatizēta tulkošanas tehnoloģija, tāpēc var rasties nelielas neprecizitātes. Ja jums ir kādi jautājumi vai kāda pārskata daļa ir neskaidra, lūdzu, sazinieties ar mūsu tirdzniecības pārstāvjiem. Viņi ar prieku jums palīdzēs.

Longo 150 punktu pārbaudes saraksts

Katrs transportlīdzeklis tiek rūpīgi pārbaudīts pēc Longo 150 punktu saraksta, lai novērtētu salona, virsbūves un tehnisko stāvokli. At aprikojuma var tikt veikti papildu pārbaudes vai izlaisti atsevišķi punkti.



Transportlīdzekļa identitāte un vēsture

| | | |
|---|--|--|
| Pārbaudīts VIN numurs | Apstiprināts reģistrācijas numurs | Pārbaudīts nobraukums |
| Apstiprināts ražošanas gads | Apstiprināts pirmās reģistrācijas datums | Pārbaudīta apkopes vēsture |
| Reģistrēts pēdējās apkopes datums un nobraukums | Reģistrēts nākamās apkopes datums | Pārbaudīts, vai nav bijuši avārijas bojājumi |
| Pārbaudīts ražotāja atsaucuma statuss | Pārbaudīti transportlīdzekļa dokumenti | Pārbaudīts atslēgu skaits |

Ārpusē stāvoklis

| | | |
|--|------------------------------------|-------------------------------------|
| Pārbaudīts priekšējais bamperis | Pārbaudīts aizmugurējais bamperis | Pārbaudīts motora pārsegs |
| Pārbaudīts jumts | Pārbaudīta automašīnas kreisā puse | Pārbaudīta automašīnas labā puse |
| Pārbaudītas visas durvis | Pārbaudīts bagāžas nodalījums | Pārbaudīts degvielas vāciņš |
| Pārbaudīta piekabes āķa tehniskā kārtība (ja ir) | Pārbaudīta numura zīmes kārtība | Pārbaudīts virsbūves krāsojums |
| Pārbaudīts, vai nav rūsas | Pārbaudītas virsbūves spraugas | Pārbaudīts priekšējais stikls |
| Pārbaudīts aizmugurējais stikls | Pārbaudīti sānu logi | Pārbaudīts lūka vai panorāmas jumts |

Salona stāvoklis

| | | |
|--|--|---|
| Pārbaudīts vadītāja sēdekļi | Pārbaudīti priekšējie pasažieru sēdekļi | Pārbaudīti aizmugurējie sēdekļi |
| Pārbaudīti sēdekļu regulēšanas mehānismi | Pārbaudīta sēdekļu apsilde / ventilācija (ja ir) | Pārbaudītas drošības jostas |
| Pārbaudīti paklāji | Pārbaudīti grīdas paklāji | Pārbaudīti griestu apšuvums |
| Pārbaudītas salona apdares | Pārbaudīts paneļa stāvoklis | Pārbaudītas durvju apdares |
| Pārbaudīts roku balsts | Pārbaudīta aizmugurējā plaukts | Pārbaudīts bagāžas nodalījums |
| Pārbaudīti bagāžas paklāji | Pārbaudīts bagāžas apgaismojums | Pārbaudīta rezerves riepa vai remonta komplekts |

Lukturi, spoģuļi un stikli

| | | |
|--|---------------------------------|--------------------------------|
| Pārbaudīti priekšējie lukturi | Pārbaudītas tālās gaismas | Pārbaudīti miglas lukturi |
| Pārbaudītas dienas gaitas gaismas | Pārbaudīti aizmugurējie lukturi | Pārbaudītas bremžu gaismas |
| Pārbaudītas atpakaļgaitas gaismas | Pārbaudīti pagrieziena signāli | Pārbaudīts numura apgaismojums |
| Pārbaudīti sānu atstarotāji | Pārbaudīts salona apgaismojums | Pārbaudīti paneļa brīdinājumi |
| Pārbaudīti saulesargi | Pārbaudīts salona spoģulis | Pārbaudīti ārējie spoģuļi |
| Pārbaudīta elektriskā spoģuļu regulācija | | |

Komforts un elektronika

| | | |
|---|---|----------------------------------|
| Pārbaudīta kondicionēšanas sistēma | Pārbaudīta apsildes sistēma | Pārbaudīta ventilācija |
| Pārbaudīta logu apsilde (priekšējais/aizmugurējais) | Pārbaudīti elektriskie logi | Pārbaudīta centrālā atslēga |
| Pārbaudīta tālvadības atslēga | Pārbaudīta bērnu drošības slēdzene | Pārbaudīts multimediju ekrāns |
| Pārbaudīts radio | Pārbaudīta navigācija (ja ir) | Pārbaudīts Bluetooth savienojums |
| Pārbaudītas USB/12V pieslēgvietas | Pārbaudīti parkošanās sensori | Pārbaudīta atpakaļskata kamera |
| Pārbaudītas parkošanās palīgsistēmas | Pārbaudīts krūva kontroles darbs | Pārbaudīti stūres pogas |
| Pārbaudīts skaņas signāls | Pārbaudītas vadītāja palīgsistēmas (piemēram, joslas uzturēšana, ja ir) | |

Drošības aprīkojums

| | | |
|----------------------------------|---|---|
| Pārbaudītas gaisa spilveni | Pārbaudīts pasažiera gaisa spilvena slēdzis | Pārbaudīts ABS brīdinājums |
| Pārbaudīta stabilitātes kontrole | Pārbaudīta riepu spiediena uzraudzība | Pārbaudīta uguns dzešanā aparāts / aptiecināts pieejamība |

Dzinēja nodalījums un šķidrums

| | | |
|--|---|---|
| Dzinējs iedarbojas normāli | Dzinējs strādā vienmērīgi | Pārbaudīts, vai nav neparastu trokšņu |
| Pārbaudīti dzinēja stiprinājumi | Pārbaudītas palīgdziedziņas siksnas | Pārbaudīta sadales siksnas / ķēde |
| Pārbaudīts akumulators | Pārbaudīta akumulatora uzlāde | Pārbaudīts ģenerators |
| Pārbaudīts, vai nav šķidrums noplūdes | Pārbaudīts eļļas līmenis | Pārbaudīta eļļas kvalitāte |
| Pārbaudīts dzesēšanas šķidrums līmenis | Pārbaudīta dzesēšanas šķidrums kvalitāte | Pārbaudīts bremžu šķidrums līmenis |
| Pārbaudīta bremžu šķidrums kvalitāte | Pārbaudīts stūres pastiprinātāja šķidrums līmenis | Pārbaudīta stūres pastiprinātāja šķidrums kvalitāte |
| Papildīts logu mazgāšanas šķidrums | Pārbaudīta degvielas sistēma (vai nav noplūdes) | |

Bremžu sistēma

| | | |
|------------------------------------|--------------------------------------|-------------------------|
| Pārbaudīti priekšējie bremžu diski | Pārbaudīti aizmugurējie bremžu diski | Pārbaudīti bremžu kluči |
| Pārbaudītas bremžu šļūtenes | Pārbaudītas bremžu līnijas | Pārbaudīta rokas bremze |
| Pārbaudīta bremžu pedāļa reakcija | Apstiprināta ABS darbība | |

Stūre un piekare

| | | |
|----------------------------------|------------------------------|--|
| Pārbaudīta stūres ģeometrija | Pārbaudīta stūres reakcija | Apstiprināts, ka stūrei nav brīvkustības |
| Pārbaudīts stūres pastiprinātājs | Pārbaudīta priekšējā piekare | Pārbaudīta aizmugurējā piekare |
| Pārbaudīti amortizatori | Pārbaudītas atsperes | Pārbaudītas lodbalsti |
| Pārbaudīti riteņu gultņi | | |

Riteņi un riepas

| | | |
|---|---|----------------------------|
| Izmērīts priekšējo riepu protektora dziļums | Izmērīts aizmugurējo riepu protektora dziļums | Pārbaudīts riepu nodilums |
| Pārbaudītas riepu sānu malas | Pārbaudīts riepu spiediens | Pārbaudīta rezerves riepa |
| Pārbaudīti vieglmetāla diski | Pārbaudītas riteņu skrūves | Pārbaudīta drošības skrūve |
| Pārbaudīts papildu riepu komplekts (ja ir) | | |

Izplūdes un degvielas sistēma

| | | |
|---------------------------------|--------------------------------------|--------------------------------|
| Pārbaudīta izplūdes sistēma | Pārbaudīts, vai nav noplūdes izplūde | Pārbaudīts katalizators |
| Pārbaudīts kvēpu filtrs (ja ir) | Pārbaudīts degvielas bāka | Pārbaudītas degvielas caurules |
| Pārbaudīts degvielas vāciņš | | |

Testa brauciens un darbība

| | | |
|---------------------------------------|---|---------------------------|
| Apstiprināta vienmērīga paātrināšanās | Apstiprināta vienmērīga pārnēsumu pārslēgšana | Pārbaudīta sajūga darbība |
| Pārbaudīta bremzēšanas kvalitāte | Apstiprināta stabila braukšana | |