

# Diagnostikas ziņojums par 2016 PEUGEOT 2008 Executive



## Automašīnas dati

Krāsa: Balta	CO <sub>2</sub> NEDC emisija: 103 g/km
Degvielas tips: Benzīns	
Virsbūves tips: Apvidus auto	Pilna transportlīdzekļa masa (GVW): 1656 kg
Durvju skaits: 5	Dzinēja tilpums: 1.20 l
Vietu skaits: 5	Cilindri: 3
Nobraukums: 121 548 km	Jauda: 81 kw
VIN kods: VF3CUHNZ6GY066929	Degvielas patēriņš: 4.40 l/100km
Pārnesumkārbā: Manuālā	Riepu izmērs: 205/55 - 16"
Piedziņas tips: Priekšpiedziņa	Longo iekšējais ID: N105544

Longo Certified

## Automašīnas fotoattēli



### Atruna

Šis pārskats ir ģenerēts automātiski, izmantojot mūsu sistēmās pieejamo informāciju, un tas var nebūt pilnībā visaptverošs vai pilnīgs. Tā sagatavošanā tika izmantota automatizēta tulkošanas tehnoloģija, tāpēc var rasties nelielas neprecizitātes. Ja jums ir kādi jautājumi vai kāda pārskata daļa ir neskaidra, lūdzu, sazinieties ar mūsu tirdzniecības pārstāvjiem. Viņi ar prieku jums palīdzēs.

# Diagnostikas ziņojums par 2016 PEUGEOT 2008 Executive



## Diagnostikas informācija

Nobraukums ziņojuma pabeigšanas datumā: 121 548 km

Pārbaudīts ar Longo Shared Service sertificētu diagnostiku: Eimantas A., Arnas S.

Šis transportlīdzeklis ir pārbaudīts saskaņā ar Longo 150 punktu pārbaudes kontrolsarakstu, kas aptver virsbūvi, salonu un mehānisko stāvokli. Pamatojoties uz veikto pārbaudi un novērtēšanas brīdī pieejamo informāciju, netika konstatētas pazīmes par iesaisti nopietnos ceļu satiksmes negadījumos. Informācija par apkopes vēsturi un obligātajām tehniskajām apskatēm balstās uz pieejamo dokumentāciju un ierakstiem no eksportētājvalsts. Lūdzu, ņemiet vērā, ka noteiktas dabiskā nolietojuma pazīmes tiek uzskatītas par pieņemamām un var netikt novērstas.

## Diagnostikā konstatēto defektu kopsavilkums

Longo veiktās visaptverošās diagnostikas laikā, 12 defekti bija konstatēti transportlīdzeklī.

Salons	Virsbūve	Mehāniskā daļa
✔ 3 identificētas problēmas	✔ 3 identificētas problēmas	✔ 6 identificētas problēmas

## Diagnostikas process



## Salons

- ✔ **1. Priekšpuse:** Logu Slotiņu Gumija un Rokturis (Priekšā un Aizmugurē) - Stāvoklis



✓ **2. Iekšpuse:** Papildu Tīrīšanas Darbi



✓ **3. Sēdekļi:** Visi Sēdekļi - Stāvoklis



## Virsbūve

✓ **1. Priekšpuse:** Priekšējais Bamperu - Stāvoklis un Izlīdzinājums



✓ **2. Cits:** Papildu Pulēšanas Darbi



✓ **3. Sāns:** Riteņi - Stāvoklis



## Mehāniskā daļa

---

✓ **1. CITS:** Eļļas kārte



✓ **2. CITS:**

---

✓ **3. CITS:** Aizmugurējie Bremžu Diski ar Uzliktnēm



---

✓ **4. CITS:** Priekšējie Bremžu Diski ar Klučiem

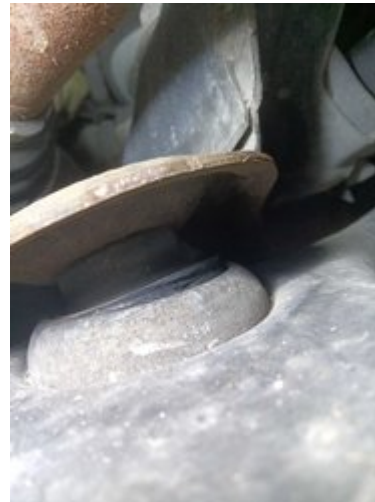


---

✓ **5. CITS:**

---

## 6. CITS: Balstiekārtas Apakšējā Svira



## Citi

### 1. Bremžu Testa Linijas Rezultāti



## ✓ 2. Diagnostikas Foto



## ✓ 3. Pievienot Priekšējā Salona Foto



## ✓ 4. Gaisa Kondicionēšanas Mērījums



# Sagatavošanas un remonta ziņojums par

## 2016 PEUGEOT 2008 Executive



### Longo sagatavošanas centrā veikto darbu kopsavilkums

---

Sagatavošanas procesā tika veikti šādi darbi

#### Mehāniskie remontdarbi

- ✓ 1. Eļļas kārte
- ✓ 2. Balstiekārtas Apakšējā Svira
- ✓ 3. Uzlādēt Akumulatoru
- ✓ 4. Nomainīt Priekšējo Tīrītāju (Mehāniskais)
- ✓ 5. Motoreļļa un Filtrs

#### Tīrīšana un pulēšana

- ✓ 1. Virsbūves mazgāšana
- ✓ 2. Pilnīga salona dziļā tīrīšana, izmantojot tikai hipoalerģiskus līdzekļus
- ✓ 3. Virsbūves pulēšana pēc tīrīšanas

#### Sagatavošanā izmantotās rezerves daļas un materiāli

- 1. Eļļas Filtrs (OP540/1)
- 2. Balstiekārtas Svira (FE37471)
- 3. Balstiekārtas Svira (FE37470)
- 4. Eļļas Paletes Blīve (834.823)
- 5. 5W30 Quartz Ineo RCP 208L (5W30 QUARTZ INEO RCP 208L)
- 6. Stikla tīrītāja slotiņu komplekts Bosch (3397007414)

#### Atruna

Šis pārskats ir ģenerēts automātiski, izmantojot mūsu sistēmās pieejamo informāciju, un tas var nebūt pilnībā visaptverošs vai pilnīgs. Tā sagatavošanā tika izmantota automatizēta tulkošanas tehnoloģija, tāpēc var rasties nelielas neprecizitātes. Ja jums ir kādi jautājumi vai kāda pārskata daļa ir neskaidra, lūdzu, sazinieties ar mūsu tirdzniecības pārstāvjiem. Viņi ar prieku jums palīdzēs.

Papildu informācija par  
**2016 PEUGEOT 2008 Executive**



Papildu fotoattēli













**ONDERHOUDSHISTORIE**

Datum: 12/06/23 km-stand: 96108 Normale Gebruiksomstandigheden <input type="checkbox"/> <input checked="" type="checkbox"/> Zware Gebruiksomstandigheden <input type="checkbox"/>	Datum: 03/06/24 km-stand: 107351 Normale Gebruiksomstandigheden <input type="checkbox"/> <input checked="" type="checkbox"/> Zware Gebruiksomstandigheden <input type="checkbox"/>
<b>13</b> Periodieke onderhoudscontrole <b>PEUGEOT ROB KUIPER</b> Dobbeweg 4 2254 AG VOORSCHOTEN Tel. 071-5618057 / Fax 071-5618425 www.robkuiper.nl reparateur	<b>13+</b> Periodieke onderhoudscontrole <b>PEUGEOT ROB KUIPER</b> Dobbeweg 4 2254 AG VOORSCHOTEN Tel. 071-5618057 / Fax 071-5618425 www.robkuiper.nl reparateur
Volgende controle: <b>13+</b> bij 11108 km of op 12/06/24	Volgende controle: <b>C</b> bij 122351 km of op 03/06/25
Datum: 15/07/25 km-stand: 115036 Normale Gebruiksomstandigheden <input type="checkbox"/> <input checked="" type="checkbox"/> Zware Gebruiksomstandigheden <input type="checkbox"/>	Datum: / / km-stand: / / Normale Gebruiksomstandigheden <input type="checkbox"/> <input checked="" type="checkbox"/> Zware Gebruiksomstandigheden <input type="checkbox"/>
<b>Wittebrug Autobedrijven B.V.</b> Donau 120 2491 BC Den Haag www.wittebrug.nl reparateur	Periodieke onderhoudscontrole Stempel reparateur
Volgende controle: bij 135036 km of op 15/07/26	Volgende controle: bij / / km of op / /

**ONDERHOUDSHISTORIE**

De volgende bladzijden zijn bestemd voor het afdrukken door de reparateur die het onderhoud aan uw PEUGEOT uitvoert.

Laat de reparateur van uw keuze hieronder de gegevens (datum, kilometerstand, volgende onderhoudscontrole, ...) van uw auto invullen op basis van de gebruiksomstandigheden.

Wij raden u aan de facturen en documenten met betrekking tot het uitgevoerde onderhoud aan uw auto te bewaren.

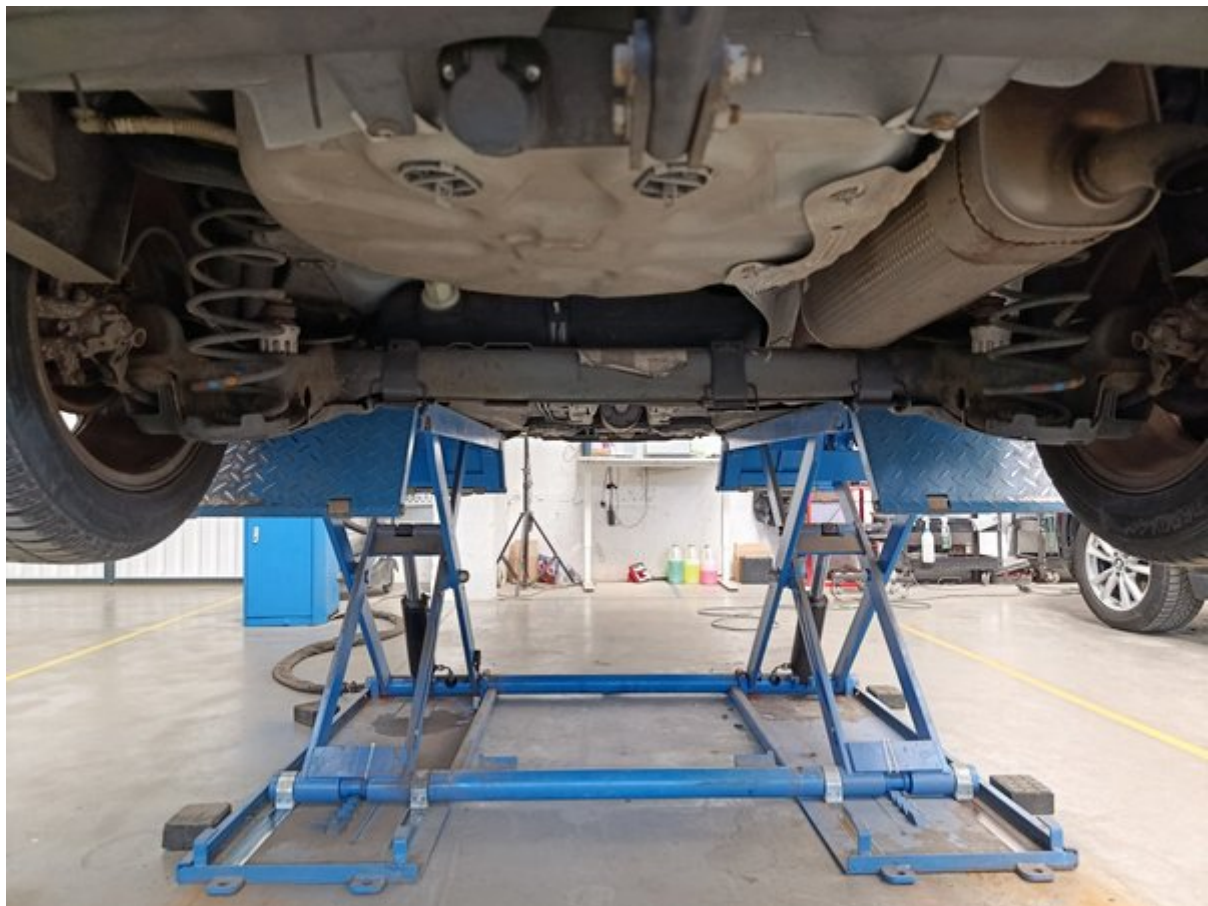
Wanneer u de auto doorverkoopt, dient u zijn boorddocumentatie over te dragen aan de nieuwe eigenaar.

De periodieke onderhoudscontroles zijn verplicht om te voldoen aan de garantievoorwaarden van de fabrikant.

Datum: 19/6/2022 km-stand: 18166 Normale Gebruiksomstandigheden <input checked="" type="checkbox"/> <input type="checkbox"/> Zware Gebruiksomstandigheden <input type="checkbox"/>	Datum: 11/6/18 km-stand: 31097 Normale Gebruiksomstandigheden <input checked="" type="checkbox"/> <input type="checkbox"/> Zware Gebruiksomstandigheden <input type="checkbox"/>
<b>Periodieke onderhoudscontrole</b> <b>Athlon Service Centre Utrecht</b> Franciscusdreef 10-16 3565 AB Utrecht tel. 030-2611122 utrecht@athlonservicecentre.nl	<b>Periodieke onderhoudscontrole</b> <b>Athlon Service Centre Utrecht</b> Franciscusdreef 10-16 3565 AB Utrecht tel. 030-2611122 utrecht@athlonservicecentre.nl
Volgende controle: bij / / km of op / /	Volgende controle: bij / / km of op / /

**ONDERHOUDSHISTORIE**

Datum: <u>04.07.2021</u> km-stand: <u>48321</u> Normale Gebruiksomstandigheden <input checked="" type="checkbox"/> Zware Gebruiksomstandigheden <input type="checkbox"/>	Datum: <u>16.07.20</u> km-stand: <u>62083</u> Normale Gebruiksomstandigheden <input checked="" type="checkbox"/> Zware Gebruiksomstandigheden <input type="checkbox"/>
<b>Periodieke onderhoudscontrole</b> <b>Autocentrum Beelen</b> Gansoord 3 2165 BA Lisserbroek Tel. 0252-412957 reparateur	<b>Periodieke onderhoudscontrole</b> <b>PEUGEOT ROB KUIPER</b> 2254 AG VOORSCHOTEN Tel. 071-5616057 Fax 071-5618425 www.robbkuipe.nl
Volgende controle <u>68321</u> bij <u>68321</u> km of op <u>04.07.2021</u>	Volgende controle <u>77083</u> bij <u>77083</u> km of op <u>16.07.21</u>
Datum: <u>2.7.2021</u> km-stand: <u>72999</u> Normale Gebruiksomstandigheden <input checked="" type="checkbox"/> Zware Gebruiksomstandigheden <input type="checkbox"/>	Datum: <u>07.07.192</u> km-stand: <u>86496</u> Normale Gebruiksomstandigheden <input checked="" type="checkbox"/> Zware Gebruiksomstandigheden <input type="checkbox"/>
<b>Periodieke onderhoudscontrole</b> <b>PEUGEOT ROB KUIPER</b> Dobbeweg 4 2254 AG VOORSCHOTEN Tel. 071-5616057 Fax 071-5618425 www.robbkuipe.nl reparateur	<b>Periodieke onderhoudscontrole</b> <b>PEUGEOT ROB KUIPER</b> Dobbeweg 4 2254 AG VOORSCHOTEN Tel. 071-5616057 Fax 071-5618425 www.robbkuipe.nl
Volgende controle <u>88009</u> bij <u>88009</u> km of op <u>2.7.2022</u>	Volgende controle <u>101996</u> bij <u>101996</u> km of op <u>07.07.1923</u>





# Longo 150 punktu pārbaudes saraksts

Katrs transportlīdzeklis tiek rūpīgi pārbaudīts pēc Longo 150 punktu saraksta, lai novērtētu salona, virsbūves un tehnisko stāvokli. At aprikojuma var tikt veikti papildu pārbaudes vai izlaisti atsevišķi punkti.



## Transportlīdzekļa identitāte un vēsture

Pārbaudīts VIN numurs	Apstiprināts reģistrācijas numurs	Pārbaudīts nobraukums
Apstiprināts ražošanas gads	Apstiprināts pirmās reģistrācijas datums	Pārbaudīta apkopes vēsture
Reģistrēts pēdējās apkopes datums un nobraukums	Reģistrēts nākamās apkopes datums	Pārbaudīts, vai nav bijuši avārijas bojājumi
Pārbaudīts ražotāja atsaucuma statuss	Pārbaudīti transportlīdzekļa dokumenti	Pārbaudīts atslēgu skaits

## Ārpusē stāvoklis

Pārbaudīts priekšējais bamperis	Pārbaudīts aizmugurējais bamperis	Pārbaudīts motora pārsegs
Pārbaudīts jumts	Pārbaudīta automašīnas kreisā puse	Pārbaudīta automašīnas labā puse
Pārbaudītas visas durvis	Pārbaudīts bagāžas nodalījums	Pārbaudīts degvielas vāciņš
Pārbaudīta piekabes āķa tehniskā kārtība (ja ir)	Pārbaudīta numura zīmes kārtība	Pārbaudīts virsbūves krāsojums
Pārbaudīts, vai nav rūsas	Pārbaudītas virsbūves spraugas	Pārbaudīts priekšējais stikls
Pārbaudīts aizmugurējais stikls	Pārbaudīti sānu logi	Pārbaudīts lūka vai panorāmas jumts

## Salona stāvoklis

Pārbaudīts vadītāja sēdekļi	Pārbaudīti priekšējie pasažieru sēdekļi	Pārbaudīti aizmugurējie sēdekļi
Pārbaudīti sēdekļu regulēšanas mehānismi	Pārbaudīta sēdekļu apsilde / ventilācija (ja ir)	Pārbaudītas drošības jostas
Pārbaudīti paklāji	Pārbaudīti grīdas paklāji	Pārbaudīti griestu apšuvums
Pārbaudītas salona apdares	Pārbaudīts paneļa stāvoklis	Pārbaudītas durvju apdares
Pārbaudīts roku balsts	Pārbaudīta aizmugurējā plaukts	Pārbaudīts bagāžas nodalījums
Pārbaudīti bagāžas paklāji	Pārbaudīts bagāžas apgaismojums	Pārbaudīta rezerves riepa vai remonta komplekts

## Lukturi, spoģuļi un stikli

Pārbaudīti priekšējie lukturi	Pārbaudītas tālās gaismas	Pārbaudīti miglas lukturi
Pārbaudītas dienas gaitas gaismas	Pārbaudīti aizmugurējie lukturi	Pārbaudītas bremžu gaismas
Pārbaudītas atpakaļgaitas gaismas	Pārbaudīti pagrieziena signāli	Pārbaudīts numura apgaismojums
Pārbaudīti sānu atstarotāji	Pārbaudīts salona apgaismojums	Pārbaudīti paneļa brīdinājumi
Pārbaudīti saulesargi	Pārbaudīts salona spoģulis	Pārbaudīti ārējie spoģuļi
Pārbaudīta elektriskā spoģuļu regulācija		

## Komforts un elektronika

Pārbaudīta kondicionēšanas sistēma	Pārbaudīta apsildes sistēma	Pārbaudīta ventilācija
Pārbaudīta logu apsilde (priekšējais/aizmugurējais)	Pārbaudīti elektriskie logi	Pārbaudīta centrālā atslēga
Pārbaudīta tālvadības atslēga	Pārbaudīta bērnu drošības slēdzene	Pārbaudīts multimediju ekrāns
Pārbaudīts radio	Pārbaudīta navigācija (ja ir)	Pārbaudīts Bluetooth savienojums
Pārbaudītas USB/12V pieslēgvietas	Pārbaudīti parkošanās sensori	Pārbaudīta atpakaļskata kamera
Pārbaudītas parkošanās palīg sistēmas	Pārbaudīts krūva kontroles darbs	Pārbaudīti stūres pogas
Pārbaudīts skaņas signāls	Pārbaudītas vadītāja palīg sistēmas (piemēram, joslas uzturēšana, ja ir)	

## Drošības aprīkojums

Pārbaudītas gaisa spilveni	Pārbaudīts pasažiera gaisa spilvena slēdzis	Pārbaudīts ABS brīdinājums
Pārbaudīta stabilitātes kontrole	Pārbaudīta riepu spiediena uzraudzība	Pārbaudīta uguns dzešanā aparāta / aptiecināšanas pieejamība

## Dzinēja nodalījums un šķidrums

Dzinējs iedarbojas normāli	Dzinējs strādā vienmērīgi	Pārbaudīts, vai nav neparastu trokšņu
Pārbaudīti dzinēja stiprinājumi	Pārbaudītas palīgdziedziņas siksnas	Pārbaudīta sadales siksnas / ķēde
Pārbaudīts akumulators	Pārbaudīta akumulatora uzlāde	Pārbaudīts ģenerators
Pārbaudīts, vai nav šķidrums noplūdes	Pārbaudīts eļļas līmenis	Pārbaudīta eļļas kvalitāte
Pārbaudīts dzesēšanas šķidrums līmenis	Pārbaudīta dzesēšanas šķidrums kvalitāte	Pārbaudīts bremžu šķidrums līmenis
Pārbaudīta bremžu šķidrums kvalitāte	Pārbaudīts stūres pastiprinātāja šķidrums līmenis	Pārbaudīta stūres pastiprinātāja šķidrums kvalitāte
Papildīts logu mazgāšanas šķidrums	Pārbaudīta degvielas sistēma (vai nav noplūdes)	

## Bremžu sistēma

Pārbaudīti priekšējie bremžu diski	Pārbaudīti aizmugurējie bremžu diski	Pārbaudīti bremžu kluči
Pārbaudītas bremžu šļūtenes	Pārbaudītas bremžu līnijas	Pārbaudīta rokas bremze
Pārbaudīta bremžu pedāļa reakcija	Apstiprināta ABS darbība	

## Stūre un piekare

Pārbaudīta stūres ģeometrija	Pārbaudīta stūres reakcija	Apstiprināts, ka stūrei nav brīvkustības
Pārbaudīts stūres pastiprinātājs	Pārbaudīta priekšējā piekare	Pārbaudīta aizmugurējā piekare
Pārbaudīti amortizatori	Pārbaudītas atsperes	Pārbaudītas lodbalsti
Pārbaudīti riteņu gultņi		

## Riteņi un riepas

Izmērīts priekšējo riepu protektora dziļums	Izmērīts aizmugurējo riepu protektora dziļums	Pārbaudīts riepu nodilums
Pārbaudītas riepu sānu malas	Pārbaudīts riepu spiediens	Pārbaudīta rezerves riepa
Pārbaudīti vieglmetāla diski	Pārbaudītas riteņu skrūves	Pārbaudīta drošības skrūve
Pārbaudīts papildu riepu komplekts (ja ir)		

## Izplūdes un degvielas sistēma

Pārbaudīta izplūdes sistēma	Pārbaudīts, vai nav noplūdes izplūde	Pārbaudīts katalizators
Pārbaudīts kvēpu filtrs (ja ir)	Pārbaudīts degvielas bāka	Pārbaudītas degvielas caurules
Pārbaudīts degvielas vāciņš		

## Testa brauciens un darbība

Apstiprināta vienmērīga paātrināšanās	Apstiprināta vienmērīga pārnēsumu pārslēgšana	Pārbaudīta sajūga darbība
Pārbaudīta bremzēšanas kvalitāte	Apstiprināta stabila braukšana	