

# Diagnostikas ziņojums par 2015 HONDA CR-V Comfort



## Automašīnas dati

Krāsa: Balta	CO <sub>2</sub> NEDC emisija: 174 g/km
Degvielas tips: Dīzelis	
Virsbūves tips: Apvidus auto	Pilna transportlīdzekļa masa (GVW): 2250 kg
Durvju skaits: 5	Dzinēja tilpums: 2.20 l
Vietu skaits: 5	Cilindri: 4
Nobraukums: 204 379 km	Jauda: 110 kw
VIN kods: SHSRE6870EU016169	Degvielas patēriņš: 6.60 l/100km
Pārnesumkārbā: Automātiskā	Riepu izmērs: 235/65 - 17"
Piedziņas tips: Priekšpiedziņa	Longo iekšējais ID: G979807

Longo Certified

## Automašīnas fotoattēli



### Atruna

Šis pārskats ir ģenerēts automātiski, izmantojot mūsu sistēmās pieejamo informāciju, un tas var nebūt pilnībā visaptverošs vai pilnīgs. Tā sagatavošanā tika izmantota automatizēta tulkošanas tehnoloģija, tāpēc var rasties nelielas neprecizitātes. Ja jums ir kādi jautājumi vai kāda pārskata daļa ir neskaidra, lūdz, sazinieties ar mūsu tirdzniecības pārstāvjiem. Viņi ar prieku jums palīdzēs.

# Diagnostikas ziņojums par 2015 HONDA CR-V Comfort



## Diagnostikas informācija

Nobraukums ziņojuma pabeigšanas datumā: 204 379 km

Pārbaudīts ar Longo Shared Service sertificētu diagnostiku: Eimantas A., Arnas S., Mindaugas G.

Šis transportlīdzeklis ir pārbaudīts saskaņā ar Longo 150 punktu pārbaudes kontrolsarakstu, kas aptver virsbūvi, salonu un mehānisko stāvokli. Pamatojoties uz veikto pārbaudi un novērtēšanas brīdī pieejamo informāciju, netika konstatētas pazīmes par iesaisti nopietnos ceļu satiksmes negadījumos. Informācija par apkopes vēsturi un obligātajām tehniskajām apskatēm balstās uz pieejamo dokumentāciju un ierakstiem no eksportētājvalsts. Lūdzu, ņemiet vērā, ka noteiktas dabiskā nolietojuma pazīmes tiek uzskatītas par pieņemamām un var netikt novērstas.

## Diagnostikā konstatēto defektu kopsavilkums

Longo veiktās visaptverošās diagnostikas laikā, 17 defekti bija konstatēti transportlīdzeklī.

Salons	Virsbūve	Mehāniskā daļa
✔ 1 identificētas problēmas	✔ 7 identificētas problēmas	✔ 9 identificētas problēmas

## Diagnostikas process



## Salons

✔ **1. Iekšpuse:** Papildu Tīrīšanas Darbi



## Virsbūve

---

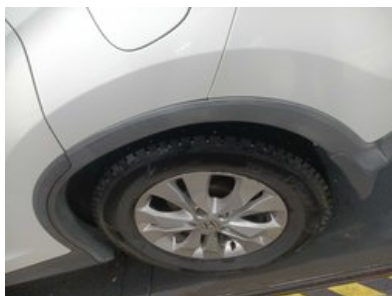
- ✔ **1. Aizmugure:** Aizmugurējā stikla integritāte



- ✔ **2. Sāns:** Kreisā un Labā Puse - Vizuālie Bojājumi un Skrāpējumi



- ✔ **3. Sāns:** Kreisā un Labā Puse - Vizuālie Bojājumi un Skrāpējumi



✓ **4. Sāns:** Riteņi - Stāvoklis



✓ **5. Cits:** Jumts - Redzami bojājumi (piemēram, krusa bojājumi)



✓ **6. Cits:** Papildu Pulēšanas Darbi



✓ **7. Apgaismojums:** Bagāžas nodalījuma apgaismojums - Darbība

## Mehāniskā daļa

✓ **1. CITS:** Uzlādēt Akumulatoru

✓ **2. CITS:** Dzinēja Eļļas un Filtra Maiņa

✓ **3. DZINĒJS:** Kvēlsvēces



✓ **4. DZINĒJS:** Palīgiekārtas Piedziņas Siksna Spraugotājs



✓ **5. DZINĒJS:** Palīgiekārtas Piedziņas Siksna Brīvgaitas/Vadošais Skriemelis



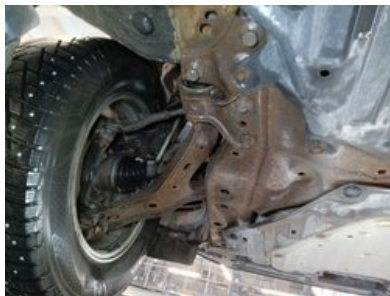
✓ **6. BREMZES:** Priekšējie Bremžu Diski Abi



✓ **7. BREMZES:** Aizmugures Bremžu Diski (Abi)



✓ 8. VIRSBŪVE - VIDĒJĀ SEKCIJA: Korozija



## 9. BALSTIEKĀRTA: Stabilizatora Atsaite, Ārējā



## Citi

### 1. Diagnostikas Foto



### 2. Bremžu Testa Linijas Rezultāti



✓ **3. Gaisa Kondicionēšanas Mērījums**



---

✓ **4. Pievienot Priekšējā Salona Foto**



# Sagatavošanas un remonta ziņojums par

## 2015 HONDA CR-V Comfort



### Longo sagatavošanas centrā veikto darbu kopsavilkums

Sagatavošanas procesā tika veikti šādi darbi

#### Virsbūve un salons

- ✓ 1. Priekšējie Lukturi

#### Mehāniskie remontdarbi

- ✓ 1. Cits: Uzstādīt LED atpakaļ
- ✓ 2. Kvēlspuldzes
- ✓ 3. Uzlādēt Akumulatoru
- ✓ 4. Cits: Korozija
- ✓ 5. Stabilizatora Atsaite - Ārējā
- ✓ 6. Palīgiekārtu piedziņas siksnas spriegotājs
- ✓ 7. Dzinēja Eļļas un Filtra Maiņa

#### Krāsošanas darbi

- ✓ 1. Krāsot Jumtu

#### Tīrīšana un pulēšana

- ✓ 1. Virsbūves mazgāšana
- ✓ 2. Pilnīga salona dziļā tīrīšana, izmantojot tikai hipoalerģiskus līdzekļus
- ✓ 3. Virsbūves pulēšana pēc tīrīšanas

#### Sagatavošanā izmantotās rezerves daļas un materiāli

1. Eļļas Filtrs (OE683/1)
2. Total Ineo First 0W30 208L 5.5L
3. Eļļas Paletes Blīve (EL243600)
4. Kvēlspuldze (F01G00402X)
5. Stiepes Svira, V-veida Rumbu Siksnā (J1144056)
6. V-veida Rumbu Siksnā (7PK1635)
7. Stabilizatora Atsaite/Savienotājstienis (50-07814)

#### Atruna

Šis pārskats ir ģenerēts automātiski, izmantojot mūsu sistēmās pieejamo informāciju, un tas var nebūt pilnībā visaptverošs vai pilnīgs. Tā sagatavošanā tika izmantota automatizēta tulkošanas tehnoloģija, tāpēc var rasties nelielas neprecizitātes. Ja jums ir kādi jautājumi vai kāda pārskata daļa ir neskaidra, lūdzu, sazinieties ar mūsu tirdzniecības pārstāvjiem. Viņi ar prieku jums palīdzēs.

Papildu informācija par  
**2015 HONDA CR-V Comfort**



Papildu fotoattēli











**TEOSTATUD HOOLDUSTÖÖD**

Kuvarid kood: **4048** Km: **58001** Kuupäev: **24.9.16**

Kontroll	Hooldustööde detailid	Hooldus teostatud	
		Jah	Ei
A	Mootori ja õli vahetus Esi- ja tagapidurite puhastus Aku hooldus	/	
B	Aku hooldus Esi- ja tagapidurite puhastus Roovikate, roolilai ja kaltsakumide kontroll Vedrustuse elementide kontroll Kardaani kaltsakumide kontroll Põlumiseaste ja -torustiku kontroll, kaasa arvatud VSA-torustik Vedelike taseme ja seisukorra kontroll Väljalaskesüsteemi kontroll Kütusetorustiku ja selle ühenduste kontroll Ajutise rehviparanduskomplekti (TRK) tähebalooni aegumistähtaeguse kontroll Prooviõli (määr, stabiilsus, näidikud) Tulede joondumise kontroll Sõiduki korrosiooni kontroll Selsupiuri seadistuse kontroll Rehvide seisukorra kontroll	/	
2	Salongiõhufiltri vahetus Veerihma kontroll		/
3	Käigukastivedeliku vahetus		/
4	Kütusefiltri vahetus Tühikäigu kontroll Sõstekünnalde vahetus	/	
5	Mootori jahutusvedeliku vahetus		/
6	Vahetada tagaõli õli (Ainult CR-V)		/
7	Pidurivedeliku vahetus		/
8	Õhufiltri vahetus	/	
9	Klappide seadistuse kontroll (bensinimootor)		/

**HONDA**

Kuvarid kood: **AB4** Km: **30045** Kuupäev: **25.9.16**

Kontroll	Hooldustööde detailid	Hooldus teostatud	
		Jah	Ei
A	Mootori ja õli vahetus Esi- ja tagapidurite puhastus Aku hooldus		/
B	Aku hooldus Esi- ja tagapidurite puhastus Roovikate, roolilai ja kaltsakumide kontroll Vedrustuse elementide kontroll Kardaani kaltsakumide kontroll Põlumiseaste ja -torustiku kontroll, kaasa arvatud VSA-torustik Vedelike taseme ja seisukorra kontroll Väljalaskesüsteemi kontroll Kütusetorustiku ja selle ühenduste kontroll Ajutise rehviparanduskomplekti (TRK) tähebalooni aegumistähtaeguse kontroll Prooviõli (määr, stabiilsus, näidikud) Tulede joondumise kontroll Sõiduki korrosiooni kontroll Selsupiuri seadistuse kontroll Rehvide seisukorra kontroll		/
2	Salongiõhufiltri vahetus Veerihma kontroll		/
3	Käigukastivedeliku vahetus		/
4	Kütusefiltri vahetus Tühikäigu kontroll Sõstekünnalde vahetus		/
5	Mootori jahutusvedeliku vahetus		/
6	Vahetada tagaõli õli (Ainult CR-V)		/
7	Pidurivedeliku vahetus		/
8	Õhufiltri vahetus		/
9	Klappide seadistuse kontroll (bensinimootor)		/

Esindaja täidab ja kinnitab selle pärast iga hoolduskontrolli.

Teenindusjuhi allkiri: \_\_\_\_\_

Esinduse tempel



Esindaja täidab ja kinnitab selle pärast iga hoolduskontrolli.

Teenindusjuhi allkiri: *Karv*



21

**TEOSTATUD HOOLDUSTÖÖD**

Kuvarid kood: **AB** Km: **19901** Kuupäev: **15.6.15**

Kontroll	Hooldustööde detailid	Hooldus teostatud	
		Jah	Ei
A	Mootori ja õli vahetus Esi- ja tagapidurite puhastus Aku hooldus	/	
B	Aku hooldus Esi- ja tagapidurite puhastus Roovikate, roolilai ja kaltsakumide kontroll Vedrustuse elementide kontroll Kardaani kaltsakumide kontroll Põlumiseaste ja -torustiku kontroll, kaasa arvatud VSA-torustik Vedelike taseme ja seisukorra kontroll Väljalaskesüsteemi kontroll Kütusetorustiku ja selle ühenduste kontroll Ajutise rehviparanduskomplekti (TRK) tähebalooni aegumistähtaeguse kontroll Prooviõli (määr, stabiilsus, näidikud) Tulede joondumise kontroll Sõiduki korrosiooni kontroll Selsupiuri seadistuse kontroll Rehvide seisukorra kontroll	/	
2	Salongiõhufiltri vahetus Veerihma kontroll		/
3	Käigukastivedeliku vahetus		/
4	Kütusefiltri vahetus Tühikäigu kontroll Sõstekünnalde vahetus		/
5	Mootori jahutusvedeliku vahetus		/
6	Vahetada tagaõli õli (Ainult CR-V)		/
7	Pidurivedeliku vahetus		/
8	Õhufiltri vahetus		/
9	Klappide seadistuse kontroll (bensinimootor)		/

Kuvarid kood: **AB2** Km: **54541** Kuupäev: **15.6.15**

Kontroll	Hooldustööde detailid	Hooldus teostatud	
		Jah	Ei
A	Mootori ja õli vahetus Esi- ja tagapidurite puhastus Aku hooldus		/
B	Aku hooldus Esi- ja tagapidurite puhastus Roovikate, roolilai ja kaltsakumide kontroll Vedrustuse elementide kontroll Kardaani kaltsakumide kontroll Põlumiseaste ja -torustiku kontroll, kaasa arvatud VSA-torustik Vedelike taseme ja seisukorra kontroll Väljalaskesüsteemi kontroll Kütusetorustiku ja selle ühenduste kontroll Ajutise rehviparanduskomplekti (TRK) tähebalooni aegumistähtaeguse kontroll Prooviõli (määr, stabiilsus, näidikud) Tulede joondumise kontroll Sõiduki korrosiooni kontroll Selsupiuri seadistuse kontroll Rehvide seisukorra kontroll		/
2	Salongiõhufiltri vahetus Veerihma kontroll		/
3	Käigukastivedeliku vahetus		/
4	Kütusefiltri vahetus Tühikäigu kontroll Sõstekünnalde vahetus		/
5	Mootori jahutusvedeliku vahetus		/
6	Vahetada tagaõli õli (Ainult CR-V)		/
7	Pidurivedeliku vahetus		/
8	Õhufiltri vahetus		/
9	Klappide seadistuse kontroll (bensinimootor)		/

Esindaja täidab ja kinnitab selle pärast iga hoolduskontrolli.

Teenindusjuhi allkiri: \_\_\_\_\_

Esinduse tempel



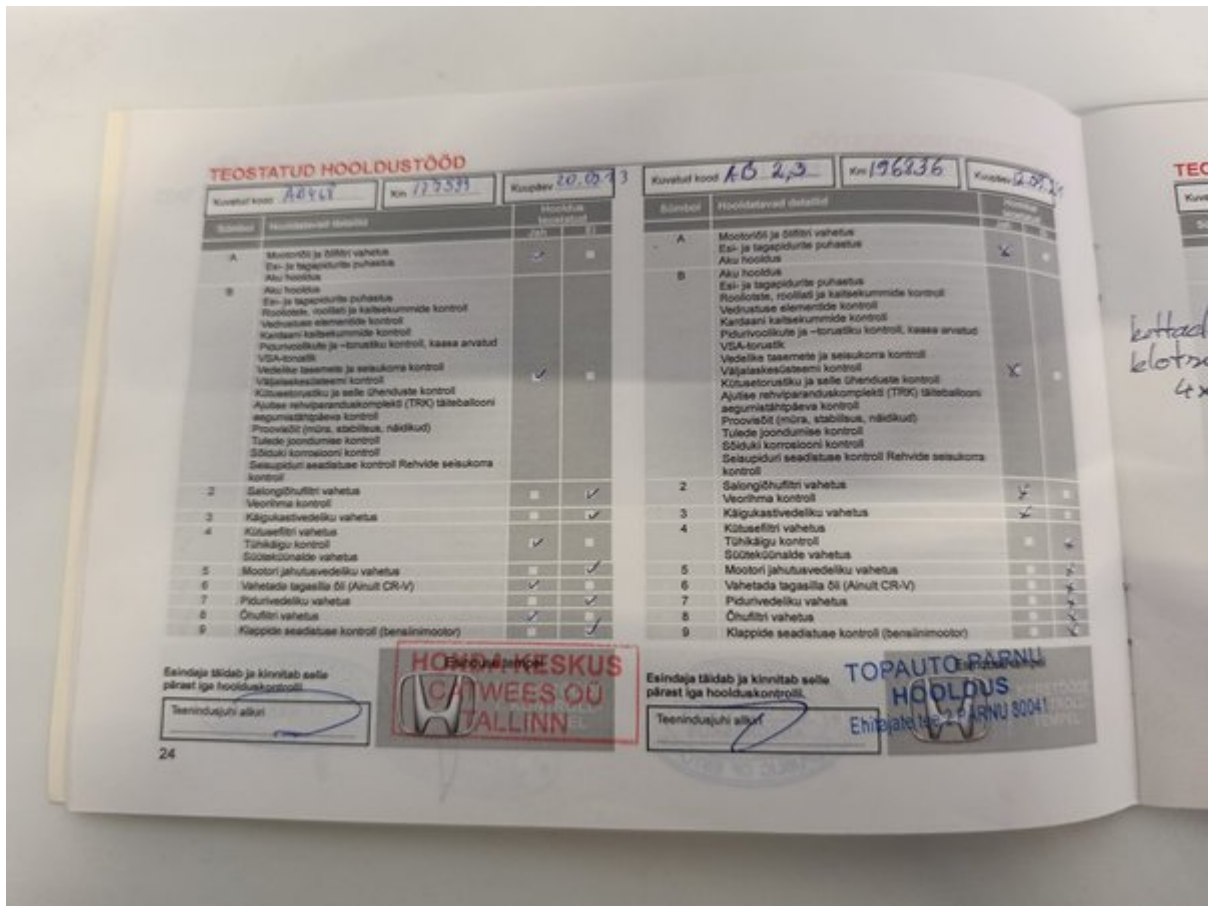
Esindaja täidab ja kinnitab selle pärast iga hoolduskontrolli.

Teenindusjuhi allkiri: *Sky*



20







# Longo 150 punktu pārbaudes saraksts

Katrs transportlīdzeklis tiek rūpīgi pārbaudīts pēc Longo 150 punktu saraksta, lai novērtētu salona, virsbūves un tehnisko stāvokli. At  
aprikojuma var tikt veikti papildu pārbaudes vai izlaisti atsevišķi punkti.



## Transportlīdzekļa identitāte un vēsture

Pārbaudīts VIN numurs	Apstiprināts reģistrācijas numurs	Pārbaudīts nobraukums
Apstiprināts ražošanas gads	Apstiprināts pirmās reģistrācijas datums	Pārbaudīta apkopes vēsture
Reģistrēts pēdējās apkopes datums un nobraukums	Reģistrēts nākamās apkopes datums	Pārbaudīts, vai nav bijuši avārijas bojājumi
Pārbaudīts ražotāja atsaucuma statuss	Pārbaudīti transportlīdzekļa dokumenti	Pārbaudīts atslēgu skaits

## Ārpusē stāvoklis

Pārbaudīts priekšējais bamperis	Pārbaudīts aizmugurējais bamperis	Pārbaudīts motora pārsegs
Pārbaudīts jumts	Pārbaudīta automašīnas kreisā puse	Pārbaudīta automašīnas labā puse
Pārbaudītas visas durvis	Pārbaudīts bagāžas nodalījums	Pārbaudīts degvielas vāciņš
Pārbaudīta piekabes āķa tehniskā kārtība (ja ir)	Pārbaudīta numura zīmes kārtība	Pārbaudīts virsbūves krāsojums
Pārbaudīts, vai nav rūsas	Pārbaudītas virsbūves spraugas	Pārbaudīts priekšējais stikls
Pārbaudīts aizmugurējais stikls	Pārbaudīti sānu logi	Pārbaudīts lūka vai panorāmas jumts

## Salona stāvoklis

Pārbaudīts vadītāja sēdekļi	Pārbaudīti priekšējie pasažieru sēdekļi	Pārbaudīti aizmugurējie sēdekļi
Pārbaudīti sēdekļu regulēšanas mehānismi	Pārbaudīta sēdekļu apsilde / ventilācija (ja ir)	Pārbaudītas drošības jostas
Pārbaudīti paklāji	Pārbaudīti grīdas paklāji	Pārbaudīti griestu apšuvums
Pārbaudītas salona apdares	Pārbaudīts paneļa stāvoklis	Pārbaudītas durvju apdares
Pārbaudīts roku balsts	Pārbaudīta aizmugurējā plaukts	Pārbaudīts bagāžas nodalījums
Pārbaudīti bagāžas paklāji	Pārbaudīts bagāžas apgaismojums	Pārbaudīta rezerves riepa vai remonta komplekts

## Lukturi, spoģu un stikli

Pārbaudīti priekšējie lukturi	Pārbaudītas tālās gaismas	Pārbaudīti miglas lukturi
Pārbaudītas dienas gaitas gaismas	Pārbaudīti aizmugurējie lukturi	Pārbaudītas bremžu gaismas
Pārbaudītas atpakaļgaitas gaismas	Pārbaudīti pagrieziena signāli	Pārbaudīts numura apgaismojums
Pārbaudīti sānu atstarotāji	Pārbaudīts salona apgaismojums	Pārbaudīti paneļa brīdinājumi
Pārbaudīti saulesargi	Pārbaudīts salona spoģulis	Pārbaudīti ārējie spoģuļi
Pārbaudīta elektriskā spoģuļu regulācija		

## Komforts un elektronika

Pārbaudīta kondicionēšanas sistēma	Pārbaudīta apsildes sistēma	Pārbaudīta ventilācija
Pārbaudīta logu apsilde (priekšējais/aizmugurējais)	Pārbaudīti elektriskie logi	Pārbaudīta centrālā atslēga
Pārbaudīta tālvadības atslēga	Pārbaudīta bērnu drošības slēdzene	Pārbaudīts multimediju ekrāns
Pārbaudīts radio	Pārbaudīta navigācija (ja ir)	Pārbaudīts Bluetooth savienojums
Pārbaudītas USB/12V pieslēgvietas	Pārbaudīti parkošanās sensori	Pārbaudīta atpakaļskata kamera
Pārbaudītas parkošanās palīg sistēmas	Pārbaudīts krūva kontroles darbs	Pārbaudīti stūres pogas
Pārbaudīts skaņas signāls	Pārbaudītas vadītāja palīg sistēmas (piemēram, joslas uzturēšana, ja ir)	

## Drošības aprīkojums

Pārbaudītas gaisa spilveni	Pārbaudīts pasažiera gaisa spilvena slēdzis	Pārbaudīts ABS brīdinājums
Pārbaudīta stabilitātes kontrole	Pārbaudīta riepu spiediena uzraudzība	Pārbaudīta uguns dzešanā aparāta / aptiecināšanas pieejamība

## Dzinēja nodalījums un šķidrums

Dzinējs iedarbojas normāli	Dzinējs strādā vienmērīgi	Pārbaudīts, vai nav neparastu trokšņu
Pārbaudīti dzinēja stiprinājumi	Pārbaudītas palīg dziedzīņas siksnas	Pārbaudīta sadales siksnas / ķēde
Pārbaudīts akumulators	Pārbaudīta akumulatora uzlāde	Pārbaudīts ģenerators
Pārbaudīts, vai nav šķidrums noplūdes	Pārbaudīts eļļas līmenis	Pārbaudīta eļļas kvalitāte
Pārbaudīts dzesēšanas šķidrums līmenis	Pārbaudīta dzesēšanas šķidrums kvalitāte	Pārbaudīts bremžu šķidrums līmenis
Pārbaudīta bremžu šķidrums kvalitāte	Pārbaudīts stūres pastiprinātāja šķidrums līmenis	Pārbaudīta stūres pastiprinātāja šķidrums kvalitāte
Papildīts logu mazgāšanas šķidrums	Pārbaudīta degvielas sistēma (vai nav noplūdes)	

## Bremžu sistēma

Pārbaudīti priekšējie bremžu diski	Pārbaudīti aizmugurējie bremžu diski	Pārbaudīti bremžu kluči
Pārbaudītas bremžu šļūtenes	Pārbaudītas bremžu līnijas	Pārbaudīta rokas bremze
Pārbaudīta bremžu pedāļa reakcija	Apstiprināta ABS darbība	

## Stūre un piekare

Pārbaudīta stūres ģeometrija	Pārbaudīta stūres reakcija	Apstiprināts, ka stūrei nav brīvkustības
Pārbaudīts stūres pastiprinātājs	Pārbaudīta priekšējā piekare	Pārbaudīta aizmugurējā piekare
Pārbaudīti amortizatori	Pārbaudītas atsperes	Pārbaudītas lodbalsti
Pārbaudīti riteņu gultņi		

## Riteņi un riepas

Izmērīts priekšējo riepu protektora dziļums	Izmērīts aizmugurējo riepu protektora dziļums	Pārbaudīts riepu nodilums
Pārbaudītas riepu sānu malas	Pārbaudīts riepu spiediens	Pārbaudīta rezerves riepa
Pārbaudīti vieglmetāla diski	Pārbaudītas riteņu skrūves	Pārbaudīta drošības skrūve
Pārbaudīts papildu riepu komplekts (ja ir)		

## Izplūdes un degvielas sistēma

Pārbaudīta izplūdes sistēma	Pārbaudīts, vai nav noplūdes izplūde	Pārbaudīts katalizators
Pārbaudīts kvēpu filtrs (ja ir)	Pārbaudīts degvielas bāka	Pārbaudītas degvielas caurules
Pārbaudīts degvielas vāciņš		

## Testa brauciens un darbība

Apstiprināta vienmērīga paātrināšanās	Apstiprināta vienmērīga pārnēsumu pārslēgšana	Pārbaudīta sajūga darbība
Pārbaudīta bremzēšanas kvalitāte	Apstiprināta stabila braukšana	