

Diagnostikas ziņojums par 2015 PEUGEOT 308 Executive Pack



Automašīnas dati

Krāsa: Melna	CO ₂ NEDC emisija: 82 g/km
Degvielas tips: Dīzelis	
Virsbūves tips: Universāls	Pilna transportlīdzekļa masa (GVW): 1870 kg
Durvju skaits: 5	Dzinēja tilpums: 1.60 l
Vietu skaits: 5	Cilindri: 4
Nobraukums: 204 494 km	Jauda: 88 kw
VIN kods: VF3LCBZHFS316636	Degvielas patēriņš: 3.20 l/100km
Pārnesumkārbā: Manuālā	Riepu izmērs: 205/55 - 16"
Piedziņas tips: Priekšpiedziņa	Longo iekšējais ID: N481915

Longo Certified

Automašīnas fotoattēli



Atruna

Šis pārskats ir ģenerēts automātiski, izmantojot mūsu sistēmās pieejamo informāciju, un tas var nebūt pilnībā visaptverošs vai pilnīgs. Tā sagatavošanā tika izmantota automatizēta tulkošanas tehnoloģija, tāpēc var rasties nelielas neprecizitātes. Ja jums ir kādi jautājumi vai kāda pārskata daļa ir neskaidra, lūdzu, sazinieties ar mūsu tirdzniecības pārstāvjiem. Viņi ar prieku jums palīdzēs.

Diagnostikas ziņojums par 2015 PEUGEOT 308 Executive Pack



Diagnostikas informācija

Nobraukums ziņojuma pabeigšanas datumā: 204 494 km

Pārbaudīts ar Longo Shared Service sertificētu diagnostiku: Eimantas A., Arnas S., Mindaugas G.

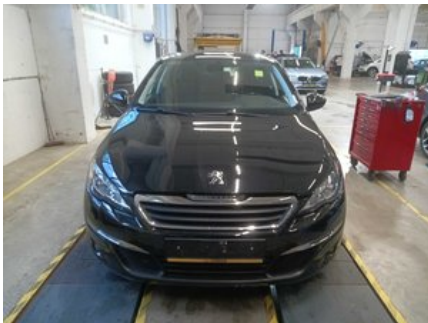
Šis transportlīdzeklis ir pārbaudīts saskaņā ar Longo 150 punktu pārbaudes kontrolsarakstu, kas aptver virsbūvi, salonu un mehānisko stāvokli. Pamatojoties uz veikto pārbaudi un novērtēšanas brīdī pieejamo informāciju, netika konstatētas pazīmes par iesaisti nopietnos ceļu satiksmes negadījumos. Informācija par apkopes vēsturi un obligātajām tehniskajām apskatēm balstās uz pieejamo dokumentāciju un ierakstiem no eksportētājvalsts. Lūdzu, ņemiet vērā, ka noteiktas dabiskā nolietojuma pazīmes tiek uzskatītas par pieņemamām un var netikt novērstas.

Diagnostikā konstatēto defektu kopsavilkums

Longo veiktās visaptverošās diagnostikas laikā, 13 defekti bija konstatēti transportlīdzeklī.

Salons	Virsbūve	Mehāniskā daļa
✔ 3 identificētas problēmas	✔ 5 identificētas problēmas	✔ 5 identificētas problēmas

Diagnostikas process



Salons

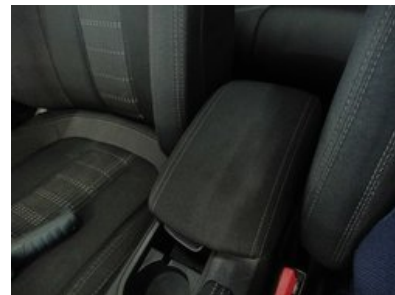
✓ 1. Priekšpuse: Stūres rats - Stāvoklis



✓ 2. Durvis: Visas Četras Durvis - Atvēršana, Aizvēršana un Roktura Darbība



✓ 3. Iekšpuse: Roku Balsts - Darbība un Stāvoklis



Virsbūve

- ✓ **1. Sāns:** Kreisā un Labā Puse - Vizuālie Bojājumi un Skrāpējumi



- ✓ **2. Sāns:** Kreisā un Labā Puse - Vizuālie Bojājumi un Skrāpējumi



- ✓ **3. Sāns:** Kreisā un Labā Puse - Vizuālie Bojājumi un Skrāpējumi



- ✓ **4. Sāns:** Kreisā un Labā Puse - Vizuālie Bojājumi un Skrāpējumi



- ✓ **5. Cits:** Papildu Pulēšanas Darbi
-

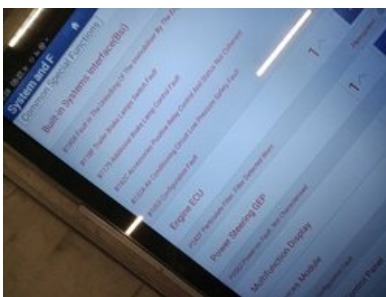
Mehāniskā daļa

✓ **1. CITS:** Dzinēja Eļļas un Filtra Maiņa

✓ **2. CITS:** Nomainīt Riepas



✓ **3. CITS:** DPF Filtra Reģenerācija/Tīrīšana



✓ **4. GAISA KONDICIONĒŠANA UN APSILDES SISTĒMA:** Sistēmas Evakuācija/Uzpilde

✓ **5. BALSTIEKĀRTA:** Balstiekārtas Apakšējās Sviras Bukses Abas



Citi

✓ 1. Diagnostikas Foto



✓ 2. Papildināt AdBlue

✓ 3. Pievienot Priekšējā Salona Foto



✓ 4. Gaisa Kondicionēšanas Mērījums



Sagatavošanas un remonta ziņojums par

2015 PEUGEOT 308 Executive Pack



Longo sagatavošanas centrā veikto darbu kopsavilkums

Sagatavošanas procesā tika veikti šādi darbi

Mehāniskie remontdarbi

- ✓ 1. DPF Filtra Reģenerācija/Tīrīšana
- ✓ 2. Sistēmas Evakuācija/Uzpildīšana
- ✓ 3. Nomainīt Riepas
- ✓ 4. Dzinēja Eļļas un Filtra Maiņa

Tīrīšana un pulēšana

- ✓ 1. Virsbūves mazgāšana
- ✓ 2. Pilnīga salona dziļā tīrīšana, izmantojot tikai hipoalerģiskus līdzekļus
- ✓ 3. Virsbūves pulēšana pēc tīrīšanas

Sagatavošanā izmantotās rezerves daļas un materiāli

- 1. AdBlue 1.5L
- 2. Eļļas Filtrs (OE667/4)
- 3. Refrigerant R1234YF (R1234YF)
- 4. Total Ineo First 0W30 208L 3.8L
- 5. Eļļas Izlaides Skrūve (e1877930)
- 6. Michelin 205/55R16 Summer (MICHELIN 205/55R16 SUMMER)

Atruna

Šis pārskats ir ģenerēts automātiski, izmantojot mūsu sistēmās pieejamo informāciju, un tas var nebūt pilnībā visaptverošs vai pilnīgs. Tā sagatavošanā tika izmantota automatizēta tulkošanas tehnoloģija, tāpēc var rasties nelielas neprecizitātes. Ja jums ir kādi jautājumi vai kāda pārskata daļa ir neskaidra, lūdzu, sazinieties ar mūsu tirdzniecības pārstāvjiem. Viņi ar prieku jums palīdzēs.

Papildu informācija par

2015 PEUGEOT 308 Executive Pack



Papildu fotoattēli



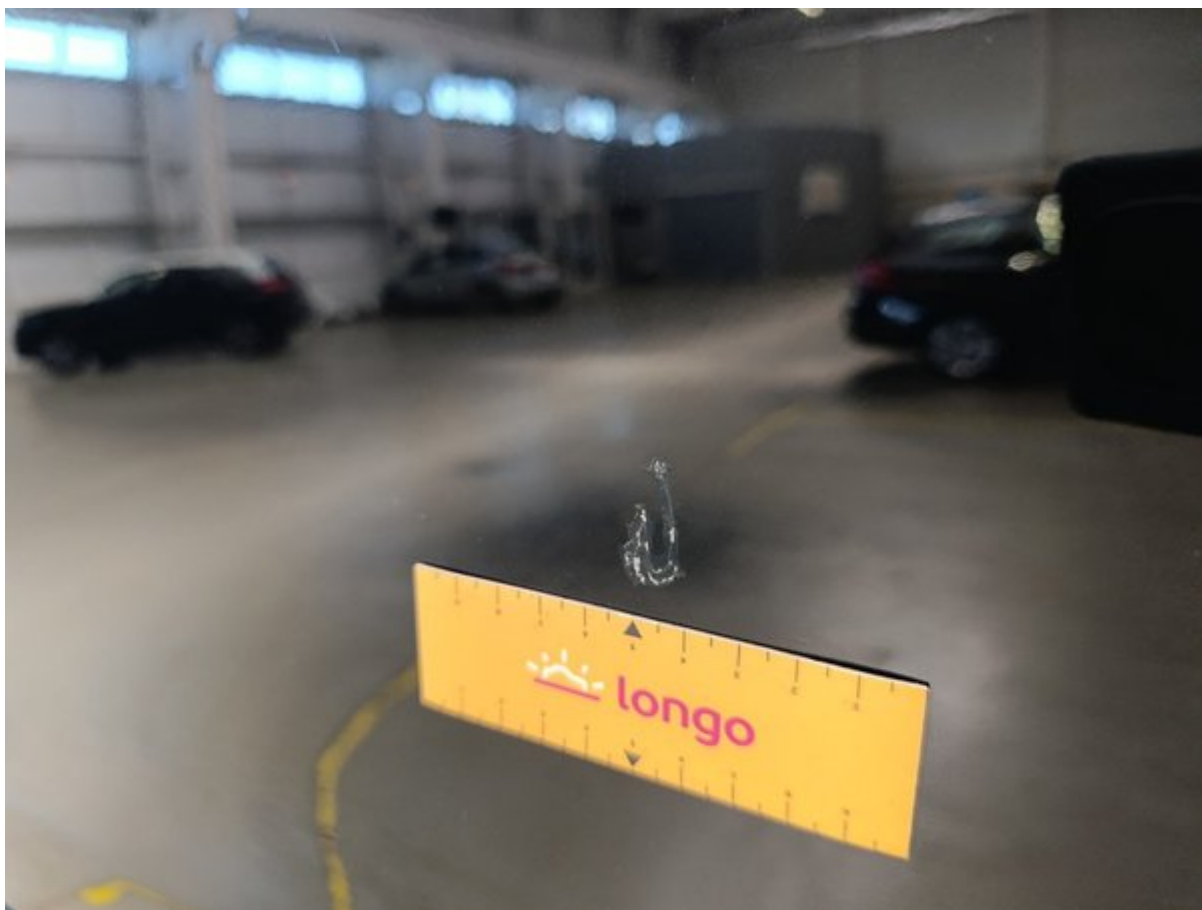


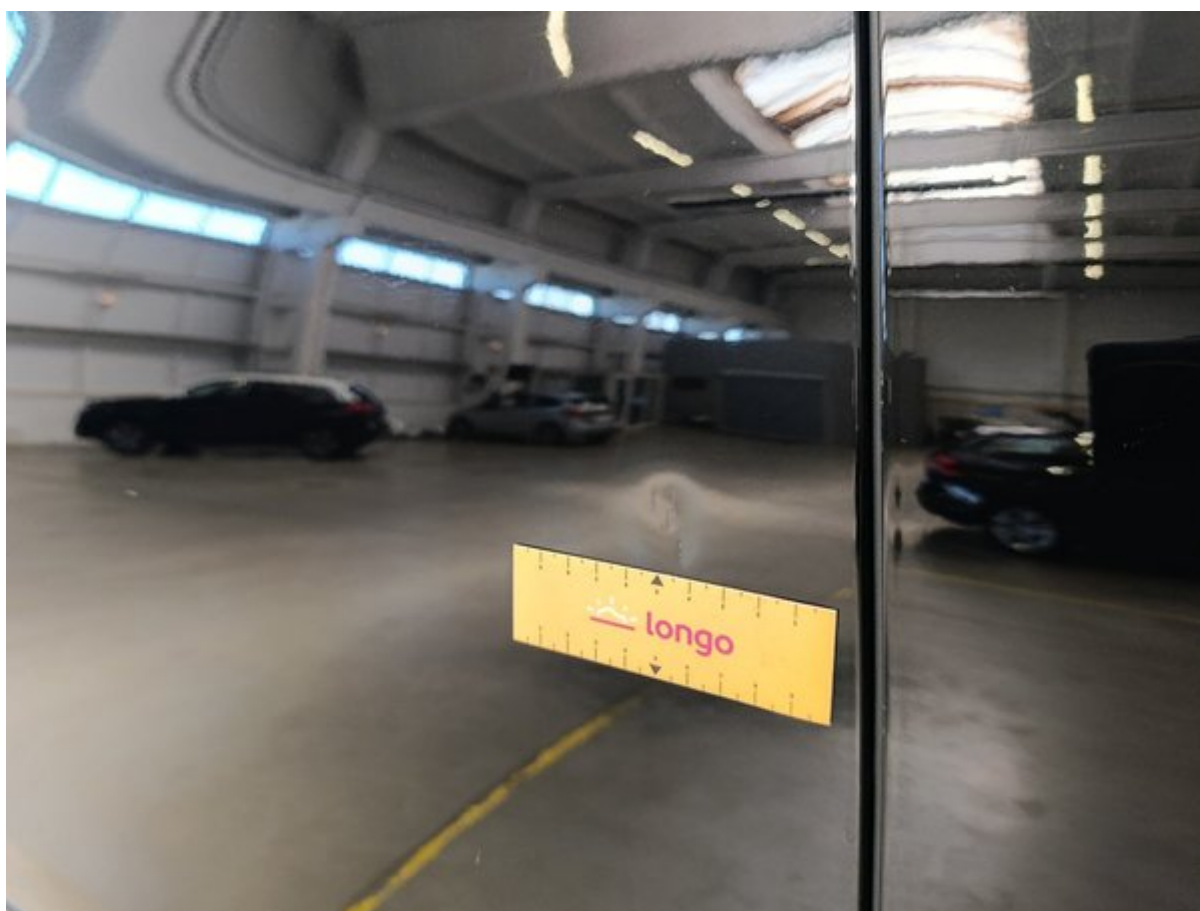




















Longo 150 punktu pārbaudes saraksts

Katrs transportlīdzeklis tiek rūpīgi pārbaudīts pēc Longo 150 punktu saraksta, lai novērtētu salona, virsbūves un tehnisko stāvokli. At aprikojuma var tikt veikti papildu pārbaudes vai izlaisti atsevišķi punkti.



Transportlīdzekļa identitāte un vēsture

Pārbaudīts VIN numurs	Apstiprināts reģistrācijas numurs	Pārbaudīts nobraukums
Apstiprināts ražošanas gads	Apstiprināts pirmās reģistrācijas datums	Pārbaudīta apkopes vēsture
Reģistrēts pēdējās apkopes datums un nobraukums	Reģistrēts nākamās apkopes datums	Pārbaudīts, vai nav bijuši avārijas bojājumi
Pārbaudīts ražotāja atsaucuma statuss	Pārbaudīti transportlīdzekļa dokumenti	Pārbaudīts atslēgu skaits

Ārpusē stāvoklis

Pārbaudīts priekšējais bamperis	Pārbaudīts aizmugurējais bamperis	Pārbaudīts motora pārsegs
Pārbaudīts jumts	Pārbaudīta automašīnas kreisā puse	Pārbaudīta automašīnas labā puse
Pārbaudītas visas durvis	Pārbaudīts bagāžas nodalījums	Pārbaudīts degvielas vāciņš
Pārbaudīta piekabes āķa tehniskā kārtība (ja ir)	Pārbaudīta numura zīmes kārtība	Pārbaudīts virsbūves krāsojums
Pārbaudīts, vai nav rūsas	Pārbaudītas virsbūves spraugas	Pārbaudīts priekšējais stikls
Pārbaudīts aizmugurējais stikls	Pārbaudīti sānu logi	Pārbaudīts lūka vai panorāmas jumts

Salona stāvoklis

Pārbaudīts vadītāja sēdekļi	Pārbaudīti priekšējie pasažieru sēdekļi	Pārbaudīti aizmugurējie sēdekļi
Pārbaudīti sēdekļu regulēšanas mehānismi	Pārbaudīta sēdekļu apsilde / ventilācija (ja ir)	Pārbaudītas drošības jostas
Pārbaudīti paklāji	Pārbaudīti grīdas paklāji	Pārbaudīts griestu apšuvums
Pārbaudītas salona apdares	Pārbaudīts paneļa stāvoklis	Pārbaudītas durvju apdares
Pārbaudīts roku balsts	Pārbaudīta aizmugurējā plaukts	Pārbaudīts bagāžas nodalījums
Pārbaudīti bagāžas paklāji	Pārbaudīts bagāžas apgaismojums	Pārbaudīta rezerves riepa vai remonta komplekts

Lukturi, spoļi un stikli

Pārbaudīti priekšējie lukturi	Pārbaudītas tālās gaismas	Pārbaudīti miglas lukturi
Pārbaudītas dienas gaitas gaismas	Pārbaudīti aizmugurējie lukturi	Pārbaudītas bremžu gaismas
Pārbaudītas atpakaļgaitas gaismas	Pārbaudīti pagrieziena signāli	Pārbaudīts numura apgaismojums
Pārbaudīti sānu atstarotāji	Pārbaudīts salona apgaismojums	Pārbaudīti paneļa brīdinājumi
Pārbaudīti saulesargi	Pārbaudīts salona spoļulis	Pārbaudīti ārējie spoļi
Pārbaudīta elektriskā spoļu regulācija		

Komforts un elektronika

Pārbaudīta kondicionēšanas sistēma	Pārbaudīta apsildes sistēma	Pārbaudīta ventilācija
Pārbaudīta logu apsilde (priekšējais/aizmugurējais)	Pārbaudīti elektriskie logi	Pārbaudīta centrālā atslēga
Pārbaudīta tālvadības atslēga	Pārbaudīta bērnu drošības slēdzene	Pārbaudīts multimediju ekrāns
Pārbaudīts radio	Pārbaudīta navigācija (ja ir)	Pārbaudīts Bluetooth savienojums
Pārbaudītas USB/12V pieslēgvietas	Pārbaudīti parkošanās sensori	Pārbaudīta atpakaļskata kamera
Pārbaudītas parkošanās palīg sistēmas	Pārbaudīts krūva kontroles darbs	Pārbaudīti stūres pogas
Pārbaudīts skaņas signāls	Pārbaudītas vadītāja palīg sistēmas (piemēram, joslas uzturēšana, ja ir)	

Drošības aprīkojums

Pārbaudītas gaisa spilveni	Pārbaudīts pasažiera gaisa spilvena slēdzis	Pārbaudīts ABS brīdinājums
Pārbaudīta stabilitātes kontrole	Pārbaudīta riepu spiediena uzraudzība	Pārbaudīta uguns dzešanā aparāta / aptiecināšanas pieejamība

Dzinēja nodalījums un šķidrums

Dzinējs iedarbojas normāli	Dzinējs strādā vienmērīgi	Pārbaudīts, vai nav neparastu trokšņu
Pārbaudīti dzinēja stiprinājumi	Pārbaudītas palīgdziedziņas siksnas	Pārbaudīta sadales siksnas / ķēde
Pārbaudīts akumulators	Pārbaudīta akumulatora uzlāde	Pārbaudīts ģenerators
Pārbaudīts, vai nav šķidrumu noplūdes	Pārbaudīts eļļas līmenis	Pārbaudīta eļļas kvalitāte
Pārbaudīts dzesēšanas šķidruma līmenis	Pārbaudīta dzesēšanas šķidruma kvalitāte	Pārbaudīts bremžu šķidruma līmenis
Pārbaudīta bremžu šķidruma kvalitāte	Pārbaudīts stūres pastiprinātāja šķidruma līmenis	Pārbaudīta stūres pastiprinātāja šķidruma kvalitāte
Papildīts logu mazgāšanas šķidrums	Pārbaudīta degvielas sistēma (vai nav noplūdes)	

Bremžu sistēma

Pārbaudīti priekšējie bremžu diski	Pārbaudīti aizmugurējie bremžu diski	Pārbaudīti bremžu kluči
Pārbaudītas bremžu šļūtenes	Pārbaudītas bremžu līnijas	Pārbaudīta rokas bremze
Pārbaudīta bremžu pedāļa reakcija	Apstiprināta ABS darbība	

Stūre un piekare

Pārbaudīta stūres ģeometrija	Pārbaudīta stūres reakcija	Apstiprināts, ka stūrei nav brīvkustības
Pārbaudīts stūres pastiprinātājs	Pārbaudīta priekšējā piekare	Pārbaudīta aizmugurējā piekare
Pārbaudīti amortizatori	Pārbaudītas atsperes	Pārbaudītas lodbalsti
Pārbaudīti riteņu gultņi		

Riteņi un riepas

Izmērīts priekšējo riepu protektora dziļums	Izmērīts aizmugurējo riepu protektora dziļums	Pārbaudīts riepu nodilums
Pārbaudītas riepu sānu malas	Pārbaudīts riepu spiediens	Pārbaudīta rezerves riepa
Pārbaudīti vieglmetāla diski	Pārbaudītas riteņu skrūves	Pārbaudīta drošības skrūve
Pārbaudīts papildu riepu komplekts (ja ir)		

Izplūdes un degvielas sistēma

Pārbaudīta izplūdes sistēma	Pārbaudīts, vai nav noplūdes izplūdē	Pārbaudīts katalizators
Pārbaudīts kvēpu filtrs (ja ir)	Pārbaudīts degvielas bāka	Pārbaudītas degvielas caurules
Pārbaudīts degvielas vāciņš		

Testa brauciens un darbība

Apstiprināta vienmērīga paātrināšanās	Apstiprināta vienmērīga pārnēsumu pārslēgšana	Pārbaudīta sajūga darbība
Pārbaudīta bremzēšanas kvalitāte	Apstiprināta stabila braukšana	