

Отчёт о диагностике

2018 KIA SPORTAGE GT-Line



Данные об автомобиле

| | |
|---------------------------------|--|
| Цвет: Чёрный | CO ₂ Выбросы (NEDC): 166 g/km |
| Тип топлива: Дизель | |
| Тип кузова: Внедорожник | Полная масса транспортного средства (GVW): 2250 kg |
| Количество дверей: 5 | Объём двигателя: 2.00 l |
| Количество мест: 5 | Цилиндры: 4 |
| Пробег: 98 516 km | Мощность: 136 кВт |
| VIN-код: U5YPK813DJL526689 | Расход топлива: 6.30 l/100km |
| Коробка передач: Автоматическая | Размер шин: 245/45 - 19" |
| Тип привода: Полный привод | Идентификатор Longo Stock: G265547 |

Longo Certified

Фотографии автомобиля



Отказ от ответственности

Настоящий отчёт сформирован автоматически на основе информации, имеющейся в наших системах, и может не являться исчерпывающим или полным. При его подготовке использовалась технология автоматизированного перевода, в связи с чем возможны незначительные неточности. Если у вас возникнут вопросы или какая-либо часть отчёта покажется неясной, пожалуйста, свяжитесь с нашими торговыми представителями. Они будут рады вам помочь.

Отчёт о диагностике

2018 KIA SPORTAGE GT-Line



Детали диагностики

Пробег на дату завершения: 98 516 km

Проверено сертифицированной диагностикой Longo Shared Service: Arnas S., Mindaugas G.

Данный автомобиль был проверен в соответствии с контрольным списком Longo из 150 пунктов, охватывающим состояние кузова, салона и технической части. На основании проведённой проверки и информации, доступной на момент оценки, признаков участия в серьёзных дорожно-транспортных происшествиях выявлено не было. Информация об истории обслуживания и обязательных технических осмотрах основана на имеющейся документации и записях из страны экспорта. Обратите внимание, что определённые следы естественного износа считаются допустимыми и могут не устраняться.

Сводка выявленных неисправностей

В ходе комплексной диагностики, проведённой Longo, 4 неисправности были выявлены в транспортном средстве.

| Салон | Кузов | Механическая часть |
|------------------------|------------------------|------------------------|
| ✔ 1 выявленных проблем | ✔ 1 выявленных проблем | ✔ 2 выявленных проблем |

Процесс диагностики



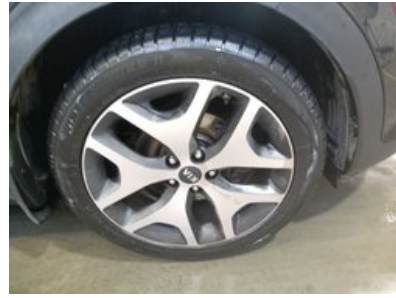
Салон

- ✔ 1. **Передняя часть:** Рулевое колесо - Состояние



Кузов

✓ 1. Боковая сторона: Колеса - Состояние



Механическая часть

✓ 1. ДРУГОЕ: Замена Масла и Фильтра Двигателя

✓ 2. ПОДВЕСКА: Стойка Стабилизатора, Наружная



Другое

1. Результаты Тестовой Линии Тормозов



2. Диагностическое Фото



3. Измерение Кондиционирования Воздуха



✔ 4. Добавить Фото Переднего Салона



✔ 5. Добавить Хладагент AC

Отчёт о подготовке и ремонте

2018 KIA SPORTAGE GT-Line



Сводка работ, выполненных в центре подготовки Longo

В ходе процесса подготовки были выполнены следующие работы

Механический ремонт

- ✓ 1. Замена Масла и Фильтра Двигателя
- ✓ 2. Стойка Стабилизатора - Наружная

Чистка и полировка

- ✓ 1. Мойка кузова
- ✓ 2. Полная глубокая чистка салона с использованием только гипоаллергенных средств
- ✓ 3. Полировка кузова после чистки

Запасные части, использованные при подготовке

- 1. Масляный Фильтр (OE674/6)
- 2. Total Ineo First 0W30 208L 8L
- 3. Сальник Поддона (85932456)
- 4. Тяга/Стойка Стабилизатора (9030341)

Отказ от ответственности

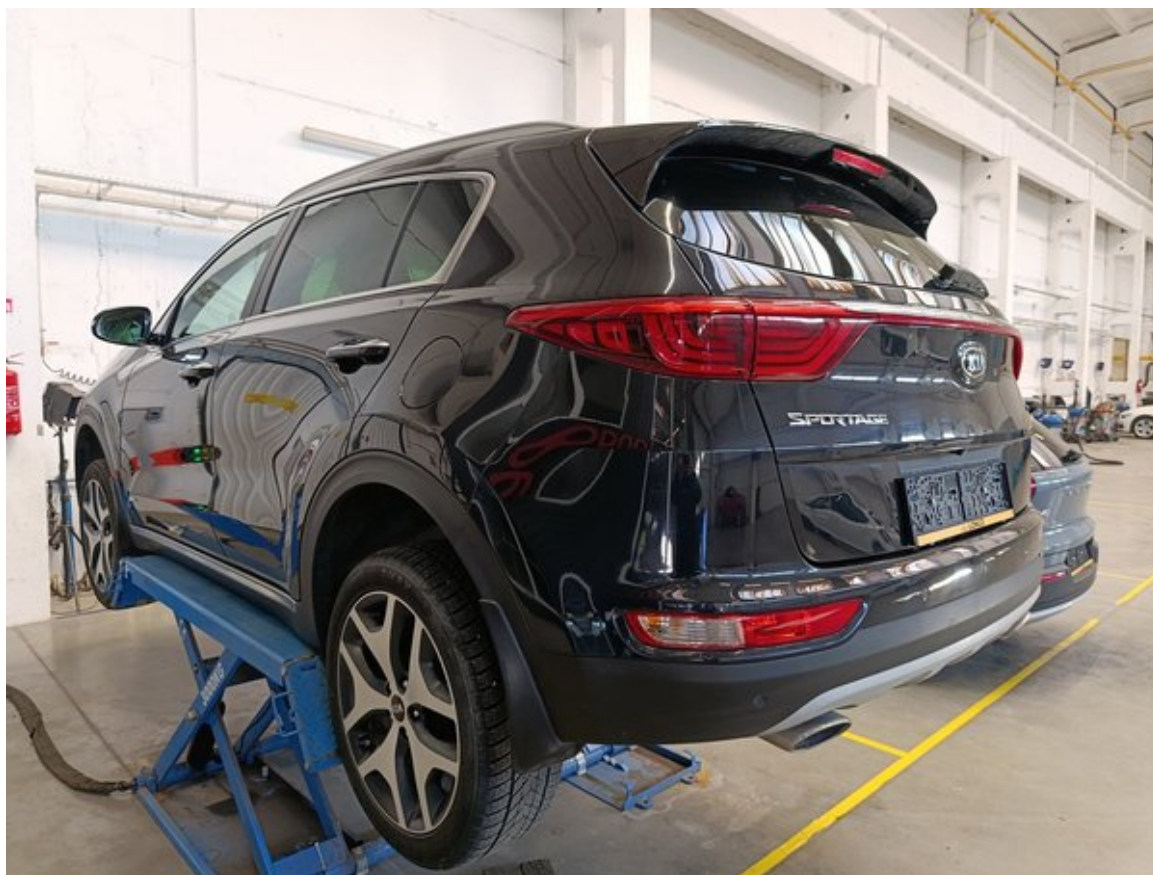
Настоящий отчёт сформирован автоматически на основе информации, имеющейся в наших системах, и может не являться исчерпывающим или полным. При его подготовке использовалась технология автоматизированного перевода, в связи с чем возможны незначительные неточности. Если у вас возникнут вопросы или какая-либо часть отчёта покажется неясной, пожалуйста, свяжитесь с нашими торговыми представителями. Они будут рады вам помочь.

Дополнительная информация о

2018 KIA SPORTAGE GT-Line



Дополнительные фотографии

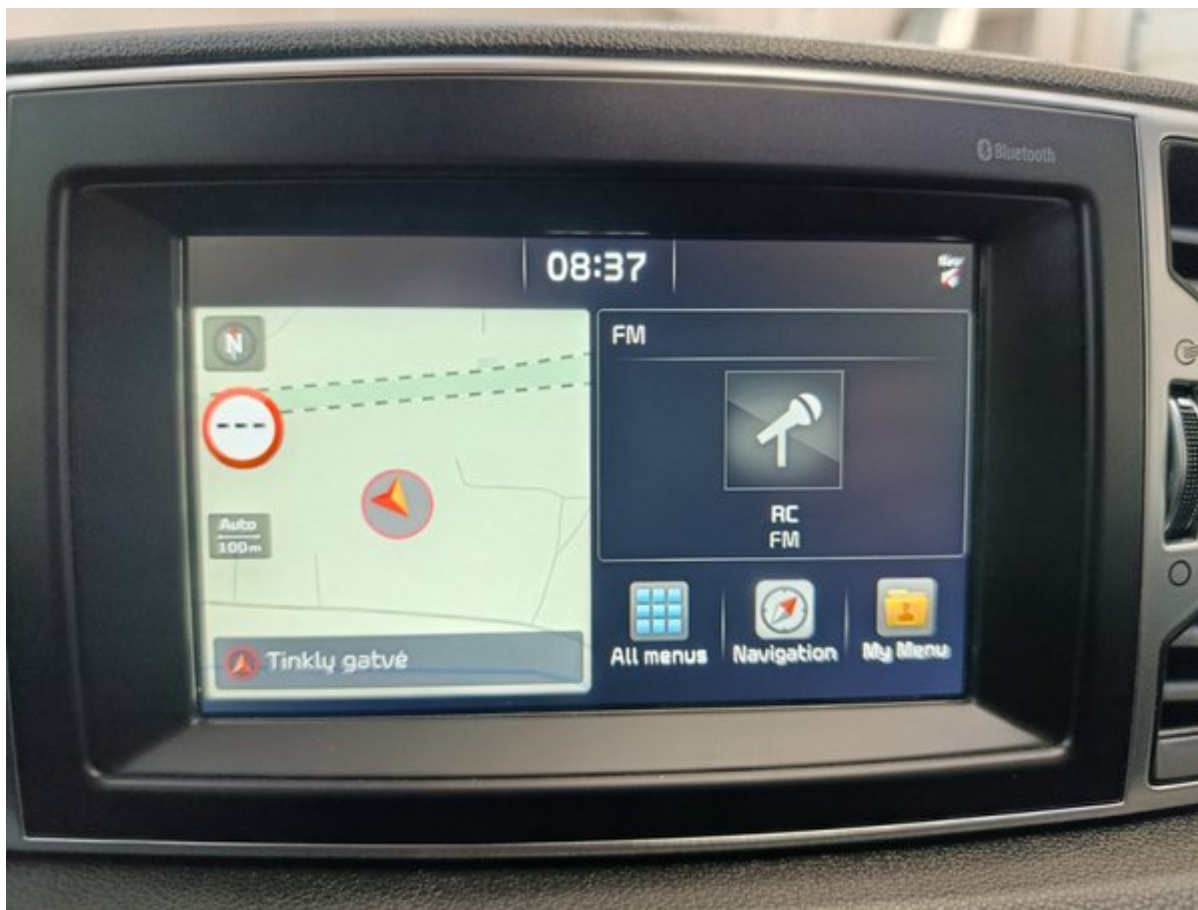




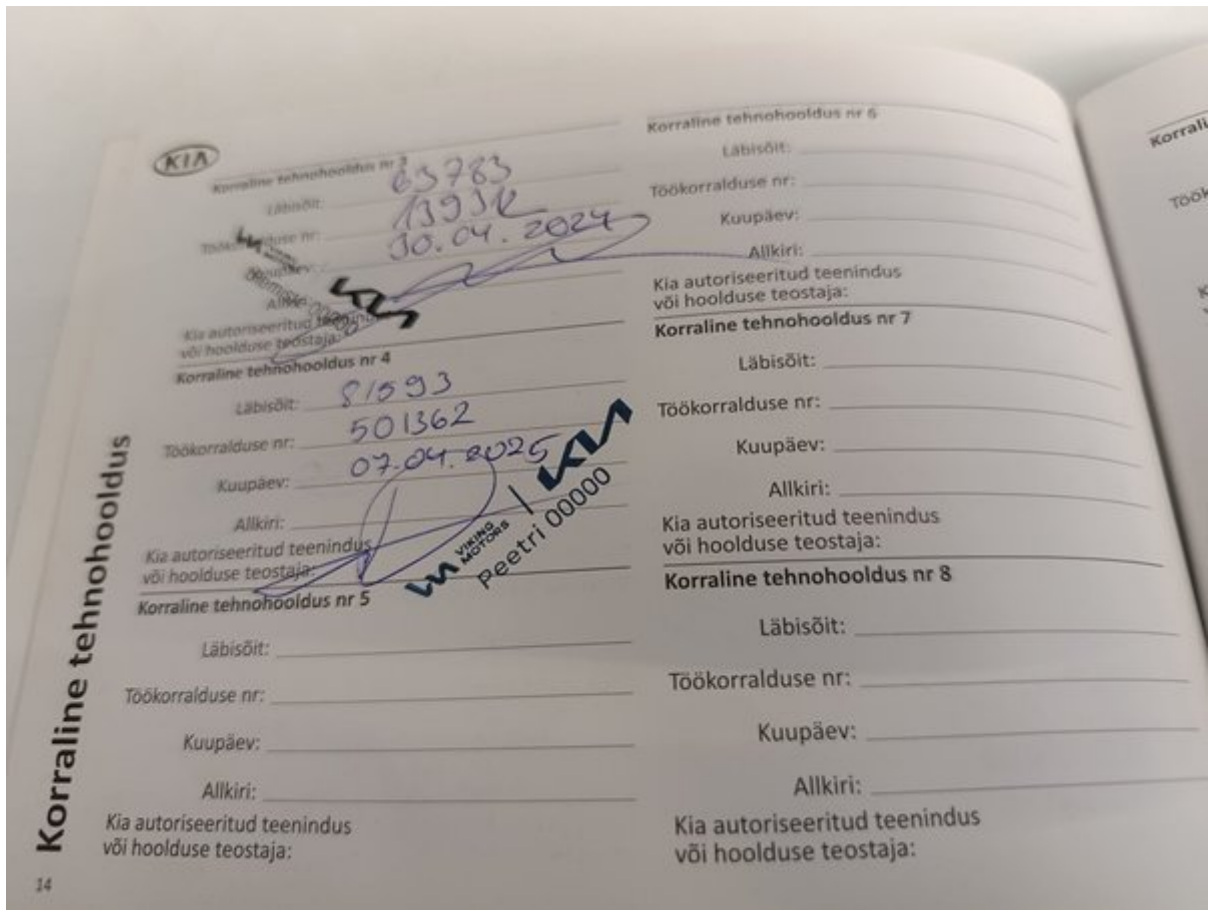














150-пунктовый чек-лист Longo

Каждый автомобиль тщательно проверяется по детальному чек-листу Longo из 150 пунктов, охватывающему салон, кузов и зависимость от состояния, пробега и комплектации могут быть добавлены дополнительные проверки или исключены отде



Идентификация и история автомобиля

| | | |
|---|--|---|
| Проверен VIN номер | Подтвержден регистрационный номер | Пробег проверен |
| Подтвержден год выпуска | Подтверждена дата первой регистрации | Проверена история обслуживания |
| Зафиксирована дата и пробег последнего обслуживания | Зафиксирована дата следующего обслуживания | Проверено наличие повреждений после ДТП |
| Проверен статус отзывных кампаний производителя | Проверены документы автомобиля | Проверено количество ключей |

Состояние кузова

| | | |
|-----------------------------|---|-----------------------------------|
| Проверен передний бампер | Проверен задний бампер | Проверен капот |
| Проверена крыша | Проверена левая сторона кузова | Проверена правая сторона кузова |
| Проверены все двери | Проверен багажник | Проверена крышка бензобака |
| Проверен фаркоп (если есть) | Проверено состояние номерных знаков | Проверено лакокрасочное покрытие |
| Проверено наличие коррозии | Проверены зазоры между кузовными деталями | Проверено лобовое стекло |
| Проверено заднее стекло | Проверены боковые стёкла | Проверен люк или панорамная крыша |

Состояние салона

| | | |
|--|--|---|
| Проверено состояние сиденья водителя | Проверены передние пассажирские сиденья | Проверены задние сиденья |
| Проверена работа регулировки сидений | Проверен подогрев / вентиляция сидений (если есть) | Проверены ремни безопасности |
| Проверены коврики | Проверены напольные коврики | Проверено состояние потолочной обивки |
| Проверены элементы внутренней отделки | Проверена приборная панель | Проверена отделка дверей |
| Проверен подлокотник | Проверена задняя полка | Проверено состояние багажника |
| Проверено состояние ковриков в багажнике | Проверено освещение багажника | Проверено запасное колесо или ремкомплект |

Фары, зеркала и стекла

| | | |
|--|------------------------------|--------------------------------------|
| Проверены передние фары | Проверен дальний свет | Проверены противотуманные фары |
| Проверены дневные ходовые огни | Проверены задние фонари | Проверены стоп-сигналы |
| Проверены фонари заднего хода | Проверены поворотники | Проверена подсветка номерного знака |
| Проверены боковые отражатели | Проверено освещение салона | Проверены сигналы на панели приборов |
| Проверены солнцезащитные козырьки | Проверено внутреннее зеркало | Проверены наружные зеркала |
| Проверена электрическая регулировка зеркал | | |

Комфорт и электроника

| | | |
|--|---|--------------------------------|
| Проверен кондиционер | Проверена система отопления | Проверена вентиляция |
| Проверен подогрев стёкол (переднее/заднее) | Проверены электрические стеклоподъёмники | Проверен центральный замок |
| Проверен ключ с дистанционным управлением | Проверен детский замок | Проверен мультимедийный экран |
| Проверено радио | Проверена навигация (если есть) | Проверено Bluetooth соединение |
| Проверены USB/12V разъёмы | Проверены парктроники | Проверена камера заднего вида |
| Проверены системы помощи при парковке | Проверен круиз-контроль | Проверены кнопки на руле |
| Проверен звуковой сигнал | Проверены системы помощи водителю (например, удержание полосы, если есть) | |

Оборудование безопасности

| | | |
|--------------------------------|---|--|
| Проверены подушки безопасности | Проверен переключатель подушки безопасности пассажира | Проверен сигнал ABS |
| Проверена система стабилизации | Проверена система контроля давления в шинах | Проверено наличие огнетушителя или аптечки |

Двигатель и жидкости

| | | |
|---------------------------------------|---|--|
| Двигатель запускается нормально | Двигатель работает ровно | Проверено отсутствие посторонних шумов |
| Проверены крепления двигателя | Проверены вспомогательные ремни | Проверен ремень ГРМ / цепь |
| Проверено состояние аккумулятора | Проверена зарядка аккумулятора | Проверена работа генератора |
| Проверено отсутствие утечек жидкостей | Проверен уровень масла | Проверено качество масла |
| Проверен уровень охлаждающей жидкости | Проверено качество охлаждающей жидкости | Проверен уровень тормозной жидкости |
| Проверено качество тормозной жидкости | Проверен уровень жидкости ГУР | Проверено качество жидкости ГУР |
| Долита жидкость для омывателя | Проверена топливная система на наличие утечек | |

Тормозная система

| | | |
|------------------------------------|----------------------------------|-----------------------------|
| Проверены передние тормозные диски | Проверены задние тормозные диски | Проверены тормозные колодки |
| Проверены тормозные шланги | Проверены тормозные трубки | Проверен ручной тормоз |
| Проверена реакция педали тормоза | Подтверждена работа ABS | |

Рулевое управление и подвеска

| | | |
|--------------------------------|-----------------------------|--------------------------------------|
| Проверен сход-развал | Проверена реакция руля | Подтверждено отсутствие люфта в руле |
| Проверен гидросилитель руля | Проверена передняя подвеска | Проверена задняя подвеска |
| Проверены амортизаторы | Проверены пружины | Проверены шаровые опоры |
| Проверены ступичные подшипники | | |

Колеса и шины

| | | |
|--|--|--------------------------------|
| Измерена глубина протектора передних шин | Измерена глубина протектора задних шин | Проверен равномерный износ шин |
| Проверено состояние боковин шин | Проверено давление в шинах | Проверено запасное колесо |
| Проверены легкосплавные диски | Проверены колесные болты | Проверен секретный болт |
| Проверен дополнительный комплект шин (если есть) | | |

Выхлопная и топливная система

| | | |
|---------------------------------------|---|---------------------------------------|
| Проверено состояние выхлопной системы | Проверена герметичность выхлопной системы | Проверен каталитический нейтрализатор |
| Проверен сажевый фильтр (если есть) | Проверен топливный бак | Проверены топливные магистрали |
| Проверена крышка бензобака | | |

Тест-драйв и ходовые качества

| | | |
|--------------------------------|---|----------------------------|
| Подтверждено плавное ускорение | Подтверждено плавное переключение передач | Проверена работа сцепления |
| Проверено качество торможения | Подтверждена стабильность движения | |