

# Отчёт о диагностике

## 2015 HYUNDAI IX35 Go!



### Данные об автомобиле

Цвет: Серый	CO <sub>2</sub> Выбросы (NEDC): 149 g/km
Тип топлива: Бензин	
Тип кузова: Внедорожник	Полная масса транспортного средства (GVW): 1830 kg
Количество дверей: 5	Объём двигателя: 1.60 l
Количество мест: 5	Цилиндры: 4
Пробег: 160 085 km	Мощность: 99 кВт
VIN-код: TMAJU81AAFJ634678	Расход топлива: 6.40 l/100km
Коробка передач: Механическая	Размер шин: 225/60 - 17"
Тип привода: Передний привод	Идентификатор Longo Stock: N400183

Longo Certified

### Фотографии автомобиля



### Отказ от ответственности

Настоящий отчёт сформирован автоматически на основе информации, имеющейся в наших системах, и может не являться исчерпывающим или полным. При его подготовке использовалась технология автоматизированного перевода, в связи с чем возможны незначительные неточности. Если у вас возникнут вопросы или какая-либо часть отчёта покажется неясной, пожалуйста, свяжитесь с нашими торговыми представителями. Они будут рады вам помочь.

# Отчёт о диагностике 2015 HYUNDAI IX35 Go!



## Детали диагностики

Пробег на дату завершения: 160 085 km

Проверено сертифицированной диагностикой Longo Shared Service: Eimantas A., Arnas S., Mindaugas G., Justinas K.

Данный автомобиль был проверен в соответствии с контрольным списком Longo из 150 пунктов, охватывающим состояние кузова, салона и технической части. На основании проведённой проверки и информации, доступной на момент оценки, признаков участия в серьёзных дорожно-транспортных происшествиях выявлено не было. Информация об истории обслуживания и обязательных технических осмотрах основана на имеющейся документации и записях из страны экспорта. Обратите внимание, что определённые следы естественного износа считаются допустимыми и могут не устраняться.

## Сводка выявленных неисправностей

В ходе комплексной диагностики, проведённой Longo, 14 неисправности были выявлены в транспортном средстве.

Салон	Кузов	Механическая часть
✔ 6 выявленных проблем	✔ 3 выявленных проблем	✔ 5 выявленных проблем

## Процесс диагностики



## Салон

- ✔ **1. Внутри:** Чехол Рычага КПП и Ручка Переключения Передач - Состояние



✔ **2. Внутри:** Коврики - Состояние



✔ **3. Внутри:** Коврики - Состояние



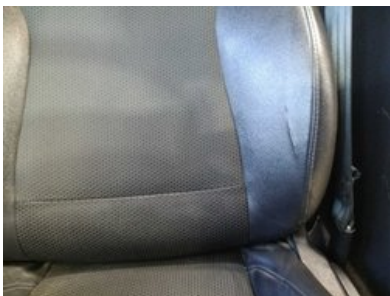
✔ **4. Внутри:** Отделочные элементы - Состояние



✔ **5. Двери:** Наружные Боковые Зеркала - Электронное Управление, Складывание и Регулировка



✔ **6. Сиденья:** Все Сиденья - Состояние



---

## Кузов

---

✔ **1. Освещение:** Боковые Габаритные Огни - Основное Функционирование, Повреждения и Цвет



✔ **2. Боковая сторона:** Левая и Правая Сторона - Визуальные Повреждения и Царапины



- ✓ **3. Задняя часть:** Фаркоп (Крепление, механизм снятия, разъем внешнего освещения, толщина разъема)



---

### Механическая часть

---

- ✓ **1. ДРУГОЕ:** Замена Масла и Фильтра Двигателя
- ✓ **2. ДРУГОЕ:** Заменить Шины



✓ **3. ДРУГОЕ:** Зарядить Аккумулятор



✓ **4. ТОРМОЗА:** Передние Тормозные Диски Оба



✓ **5. ТОРМОЗА:** Свободный Ход Стояночного Тормоза

## Другое

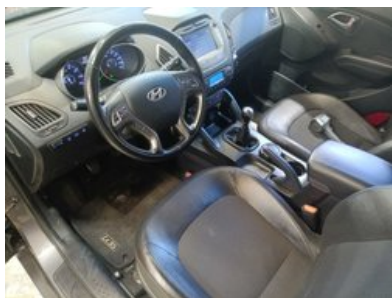
✓ **1. Результаты Тестовой Линии Тормозов**



✓ 2. Диагностическое Фото



✓ 3. Добавить Фото Переднего Салона



✓ 4. Измерение Кондиционирования Воздуха



# Отчёт о подготовке и ремонте

## 2015 HYUNDAI IX35 Go!



### Сводка работ, выполненных в центре подготовки Longo

В ходе процесса подготовки были выполнены следующие работы

#### Кузов и салон

- ✓ 1. Заменить Фонари На Стороне Автомобиля

#### Механический ремонт

- ✓ 1. Зарядить Аккумулятор
- ✓ 2. Другое: Розетка Освещения Прицепа
- ✓ 3. Свободный Ход Стояночного Тормоза
- ✓ 4. Заменить Шины
- ✓ 5. Замена Масла и Фильтра Двигателя
- ✓ 6. Втулка Стабилизатора - Наружная

#### Чистка и полировка

- ✓ 1. Мойка кузова
- ✓ 2. Полная глубокая чистка салона с использованием только гипоаллергенных средств
- ✓ 3. Полировка кузова после чистки

#### Запасные части, использованные при подготовке

1. Моторное Масло 3.3L
2. Масляный Фильтр (OP617/1)
3. Коврик (ММТА0400422)
4. Сальник Поддона (85932456)
5. Розетка Фаркопа (ORIS010-178)
6. Узел Лампы Наружного Зеркала, Правый (VHNM1021PR)
7. Tire ANTARES 225/60R17 99T GRIP20 3PMSF (AT000484)
8. Втулка Стабилизатора (33105982)

#### Отказ от ответственности

Настоящий отчёт сформирован автоматически на основе информации, имеющейся в наших системах, и может не являться исчерпывающим или полным. При его подготовке использовалась технология автоматизированного перевода, в связи с чем возможны незначительные неточности. Если у вас возникнут вопросы или какая-либо часть отчёта покажется неясной, пожалуйста, свяжитесь с нашими торговыми представителями. Они будут рады вам помочь.

Дополнительная информация о

## 2015 HYUNDAI IX35 Go!



Дополнительные фотографии













**Registratie van onderhoudswerkzaamheden**

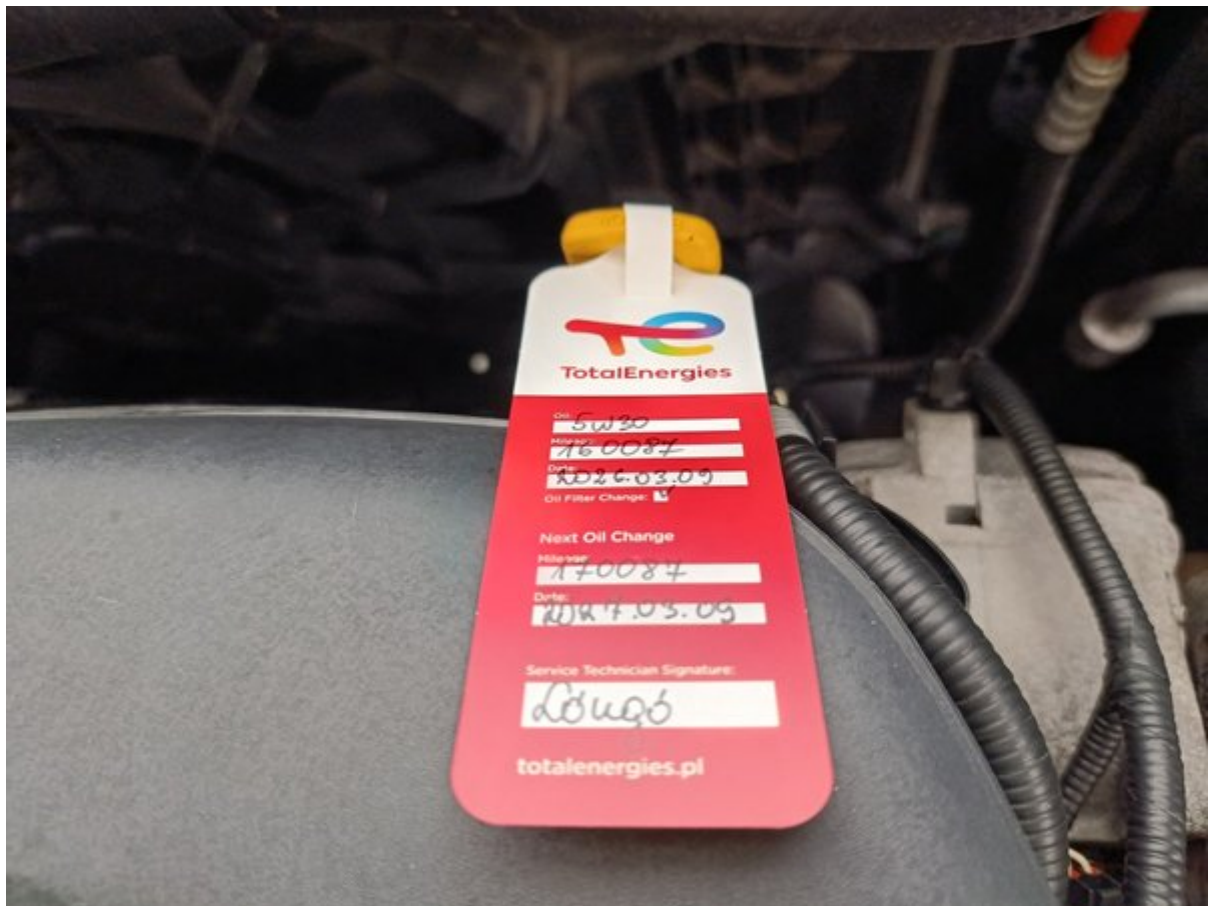
Om te kunnen nagelen wanneer de auto aan het volgende onderhoud toe is en om bijvoorbeeld de verkoop van uw auto te kunnen aanpakken welke onderhoudswerkzaamheden aan uw auto zijn uitgevoerd, is het in uw eigen belang te controleren of het volgen van het betreffende onderhoud is afgestempeld. Het onderhoud moet volgens de volgende intervallen worden uitgevoerd:

Voor uw Hyundai:

- Elke \* km of 12 maanden klein onderhoud
- Elke \* km of 24 maanden groot onderhoud

Volgend onderhoud	Eerste onderhoud	Volgend onderhoud
Hyundai ER. Ja <input type="checkbox"/> Nee <input checked="" type="checkbox"/>	Hyundai ER. Ja <input checked="" type="checkbox"/> Nee <input type="checkbox"/>	Hyundai ER. Ja <input type="checkbox"/> Nee <input checked="" type="checkbox"/>
<i>grote Beert</i>	<i>HYUNDAI</i> Autobedrijf van Osta Ettenweg 54 4706 PB Roosendaal Tel. 0165 59 59 59 Fax 0165 56 31 31	<b>Autobedrijf Bartelen Roosendaal B.V.</b> Ettenweg 54 4706 PB Roosendaal www.bartelen.nl
<i>Beert</i>	15177 Datum 30-03-16	74632 Datum 07-03-16
Openstaande service campagne uitgevoerd? Ja <input type="checkbox"/> Nee <input checked="" type="checkbox"/>	Openstaande service campagne uitgevoerd? Ja <input type="checkbox"/> Nee <input checked="" type="checkbox"/>	Openstaande service campagne uitgevoerd? Ja <input type="checkbox"/> Nee <input checked="" type="checkbox"/>
Originale Hyundai onderdelen <input type="checkbox"/>	Originale Hyundai onderdelen <input checked="" type="checkbox"/>	Originale Hyundai onderdelen <input type="checkbox"/>
Volgend onderhoud	Volgend onderhoud	Volgend onderhoud
Hyundai ER. Ja <input type="checkbox"/> Nee <input checked="" type="checkbox"/>	Hyundai ER. Ja <input type="checkbox"/> Nee <input checked="" type="checkbox"/>	Hyundai ER. Ja <input type="checkbox"/> Nee <input checked="" type="checkbox"/>
<i>grote Beert</i>	<i>kleine Beert</i>	<i>kleine Beert</i>
<i>Beert</i>	<i>Beert</i>	<i>Beert</i>
Kim-stand 101769 Datum 7-6-21	Kim-stand 129707 Datum 22-03-23	Kim-stand 149354 Datum 07-04-2025
Openstaande service campagne uitgevoerd? Ja <input type="checkbox"/> Nee <input checked="" type="checkbox"/>	Openstaande service campagne uitgevoerd? Ja <input type="checkbox"/> Nee <input checked="" type="checkbox"/>	Openstaande service campagne uitgevoerd? Ja <input type="checkbox"/> Nee <input checked="" type="checkbox"/>
Originale Hyundai onderdelen <input type="checkbox"/>	Originale Hyundai onderdelen <input type="checkbox"/>	Originale Hyundai onderdelen <input type="checkbox"/>

\* Raadpleeg voor de juiste interval of bij twijfel het Service & Garantieboekje van de auto.





# 150-пунктовый чек-лист Longo

Каждый автомобиль тщательно проверяется по детальному чек-листу Longo из 150 пунктов, охватывающему салон, кузов и зависимость от состояния, пробега и комплектации могут быть добавлены дополнительные проверки или исключены отде



## Идентификация и история автомобиля

Проверен VIN номер	Подтвержден регистрационный номер	Пробег проверен
Подтвержден год выпуска	Подтверждена дата первой регистрации	Проверена история обслуживания
Зафиксирована дата и пробег последнего обслуживания	Зафиксирована дата следующего обслуживания	Проверено наличие повреждений после ДТП
Проверен статус отзывных кампаний производителя	Проверены документы автомобиля	Проверено количество ключей

## Состояние кузова

Проверен передний бампер	Проверен задний бампер	Проверен капот
Проверена крыша	Проверена левая сторона кузова	Проверена правая сторона кузова
Проверены все двери	Проверен багажник	Проверена крышка бензобака
Проверен фаркоп (если есть)	Проверено состояние номерных знаков	Проверено лакокрасочное покрытие
Проверено наличие коррозии	Проверены зазоры между кузовными деталями	Проверено лобовое стекло
Проверено заднее стекло	Проверены боковые стёкла	Проверен люк или панорамная крыша

## Состояние салона

Проверено состояние сиденья водителя	Проверены передние пассажирские сиденья	Проверены задние сиденья
Проверена работа регулировки сидений	Проверен подогрев / вентиляция сидений (если есть)	Проверены ремни безопасности
Проверены коврики	Проверены напольные коврики	Проверено состояние потолочной обивки
Проверены элементы внутренней отделки	Проверена приборная панель	Проверена отделка дверей
Проверен подлокотник	Проверена задняя полка	Проверено состояние багажника
Проверено состояние ковриков в багажнике	Проверено освещение багажника	Проверено запасное колесо или ремкомплект

## Фары, зеркала и стекла

Проверены передние фары	Проверен дальний свет	Проверены противотуманные фары
Проверены дневные ходовые огни	Проверены задние фонари	Проверены стоп-сигналы
Проверены фонари заднего хода	Проверены поворотники	Проверена подсветка номерного знака
Проверены боковые отражатели	Проверено освещение салона	Проверены сигналы на панели приборов
Проверены солнцезащитные козырьки	Проверено внутреннее зеркало	Проверены наружные зеркала
Проверена электрическая регулировка зеркал		

## Комфорт и электроника

Проверен кондиционер	Проверена система отопления	Проверена вентиляция
Проверен подогрев стёкол (переднее/заднее)	Проверены электрические стеклоподъёмники	Проверен центральный замок
Проверен ключ с дистанционным управлением	Проверен детский замок	Проверен мультимедийный экран
Проверено радио	Проверена навигация (если есть)	Проверено Bluetooth соединение
Проверены USB/12V разъёмы	Проверены парктроники	Проверена камера заднего вида
Проверены системы помощи при парковке	Проверен круиз-контроль	Проверены кнопки на руле
Проверен звуковой сигнал	Проверены системы помощи водителю (например, удержание полосы, если есть)	

## Оборудование безопасности

Проверены подушки безопасности	Проверен переключатель подушки безопасности пассажира	Проверен сигнал ABS
Проверена система стабилизации	Проверена система контроля давления в шинах	Проверено наличие огнетушителя или аптечки

## Двигатель и жидкости

Двигатель запускается нормально	Двигатель работает ровно	Проверено отсутствие посторонних шумов
Проверены крепления двигателя	Проверены вспомогательные ремни	Проверен ремень ГРМ / цепь
Проверено состояние аккумулятора	Проверена зарядка аккумулятора	Проверена работа генератора
Проверено отсутствие утечек жидкостей	Проверен уровень масла	Проверено качество масла
Проверен уровень охлаждающей жидкости	Проверено качество охлаждающей жидкости	Проверен уровень тормозной жидкости
Проверено качество тормозной жидкости	Проверен уровень жидкости ГУР	Проверено качество жидкости ГУР
Долита жидкость для омывателя	Проверена топливная система на наличие утечек	

## Тормозная система

Проверены передние тормозные диски	Проверены задние тормозные диски	Проверены тормозные колодки
Проверены тормозные шланги	Проверены тормозные трубки	Проверен ручной тормоз
Проверена реакция педали тормоза	Подтверждена работа ABS	

## Рулевое управление и подвеска

Проверен сход-развал	Проверена реакция руля	Подтверждено отсутствие люфта в руле
Проверен гидросилитель руля	Проверена передняя подвеска	Проверена задняя подвеска
Проверены амортизаторы	Проверены пружины	Проверены шаровые опоры
Проверены ступичные подшипники		

## Колеса и шины

Измерена глубина протектора передних шин	Измерена глубина протектора задних шин	Проверен равномерный износ шин
Проверено состояние боковин шин	Проверено давление в шинах	Проверено запасное колесо
Проверены легкосплавные диски	Проверены колесные болты	Проверен секретный болт
Проверен дополнительный комплект шин (если есть)		

## Выхлопная и топливная система

Проверено состояние выхлопной системы	Проверена герметичность выхлопной системы	Проверен каталитический нейтрализатор
Проверен сажевый фильтр (если есть)	Проверен топливный бак	Проверены топливные магистрали
Проверена крышка бензобака		

## Тест-драйв и ходовые качества

Подтверждено плавное ускорение	Подтверждено плавное переключение передач	Проверена работа сцепления
Проверено качество торможения	Подтверждена стабильность движения	