

Отчёт о диагностике

2015 KIA SPORTAGE X-treme ExecutiveLine



Данные об автомобиле

Цвет: Белый	CO ₂ Выбросы (NEDC): 149 g/km
Тип топлива: Бензин	
Тип кузова: Внедорожник	Полная масса транспортного средства (GVW): 1830 kg
Количество дверей: 5	Объём двигателя: 1.60 l
Количество мест: 5	Цилиндры: 4
Пробег: 127 131 km	Мощность: 99 кВт
VIN-код: U5YPC814AFL740043	Расход топлива: 6.40 l/100km
Коробка передач: Механическая	Размер шин: 225/60 - 17"
Тип привода: Передний привод	Идентификатор Longo Stock: N033213

Longo Certified

Фотографии автомобиля



Отказ от ответственности

Настоящий отчёт сформирован автоматически на основе информации, имеющейся в наших системах, и может не являться исчерпывающим или полным. При его подготовке использовалась технология автоматизированного перевода, в связи с чем возможны незначительные неточности. Если у вас возникнут вопросы или какая-либо часть отчёта покажется неясной, пожалуйста, свяжитесь с нашими торговыми представителями. Они будут рады вам помочь.

Отчёт о диагностике

2015 KIA SPORTAGE X-treme ExecutiveLine



Детали диагностики

Пробег на дату завершения: 127 131 km

Проверено сертифицированной диагностикой Longo Shared Service: Eimantas A., Arnas S.

Данный автомобиль был проверен в соответствии с контрольным списком Longo из 150 пунктов, охватывающим состояние кузова, салона и технической части. На основании проведённой проверки и информации, доступной на момент оценки, признаков участия в серьёзных дорожно-транспортных происшествиях выявлено не было. Информация об истории обслуживания и обязательных технических осмотрах основана на имеющейся документации и записях из страны экспорта. Обратите внимание, что определённые следы естественного износа считаются допустимыми и могут не устраняться.

Сводка выявленных неисправностей

В ходе комплексной диагностики, проведённой Longo, 13 неисправности были выявлены в транспортном средстве.

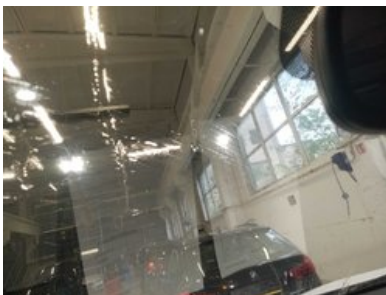
Салон	Кузов	Механическая часть
✔ 2 выявленных проблем	✔ 4 выявленных проблем	✔ 7 выявленных проблем

Процесс диагностики



Салон

- ✔ **1. Передняя часть:** Резина и Рычаг Стеклоочистителя (Передний и Задний) - Состояние



✓ **2. Операция:** Навигационная и радиосистема - Работа



Кузов

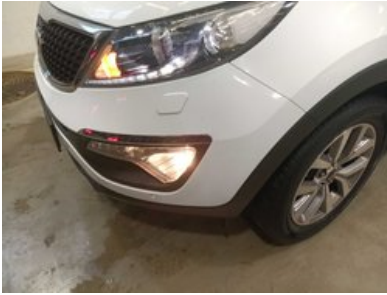
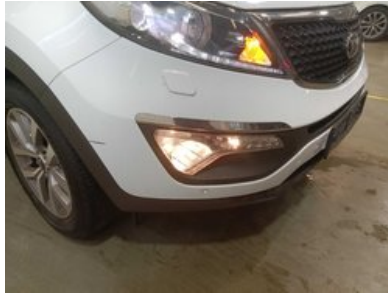
✓ **1. Прочее:** Дополнительные Работы по Полировке



✓ **2. Прочее:** Крыша - Визуальные повреждения (например, от града)



✓ **3. Передняя часть:** Передний Бампер - Состояние и Выравнивание



✓ **4. Передняя часть:** Капот - Визуальные Повреждения

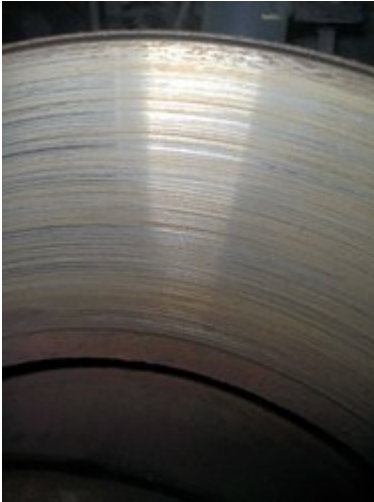


Механическая часть

✓ **1. ТОРМОЗА:** Задний Тормозной Диск (Оба)



✓ **2. ТОРМОЗА:** Передние Тормозные Диски Оба



✓ **3. ТОРМОЗА:** Свободный Ход Стояночного Тормоза

✓ **4. ДРУГОЕ:** Заменить Шины



✓ **5. КОНДИЦИОНИРОВАНИЕ И ОТОПЛЕНИЕ:** Конденсатор



✔ **6. ПОДВЕСКА:** Втулки Стабилизатора, Все



✔ **7. ПОДВЕСКА:** Сайлентблоки Нижнего Рычага Подвески Обе



✔ 4. Добавить Фото Переднего Салона



Отчёт о подготовке и ремонте

2015 KIA SPORTAGE X-treme ExecutiveLine



Сводка работ, выполненных в центре подготовки Longo

В ходе процесса подготовки были выполнены следующие работы

Кузов и салон

- ✓ 1. Заменить Мультимедиа/Главный Дисплей

Механический ремонт

- ✓ 1. Передние Тормозные Диски (Оба)
- ✓ 2. Свободный Ход Стояночного Тормоза
- ✓ 3. Заменить Передний Дворник (Механический)
- ✓ 4. Заменить Шины

Чистка и полировка

- ✓ 1. Мойка кузова
- ✓ 2. Полная глубокая чистка салона с использованием только гипоаллергенных средств
- ✓ 3. Полировка кузова после чистки

Запасные части, использованные при подготовке

1. Комплект Тормозных Колодок (1302.22)
2. Комплект Тормозных Дисков, Передний (BG4011)
3. Michelin 225/60R17 Summer Tire (MICHELIN 225/60R17 SUMMER)
4. MASTERSTEEL 225/60R17 Летняя Шина (MASTERSTEEL 225/60R17 SUMMER)
5. Комплект Щёток Стеклоочистителя (VAL577830)
6. Радиоблок (GJR179)

Отказ от ответственности

Настоящий отчёт сформирован автоматически на основе информации, имеющейся в наших системах, и может не являться исчерпывающим или полным. При его подготовке использовалась технология автоматизированного перевода, в связи с чем возможны незначительные неточности. Если у вас возникнут вопросы или какая-либо часть отчёта покажется неясной, пожалуйста, свяжитесь с нашими торговыми представителями. Они будут рады вам помочь.

Дополнительная информация о

2015 KIA SPORTAGE X-treme ExecutiveLine



Дополнительные фотографии













KIA

OVERZICHT VAN HET PERIODIEK ONDERHOUD

9e Onderhoudsbeurt
 Kilometerstand: 112.537
 Kenteken: HP-399-V
 Werkorder Nr: 262592100
 Datum: 05-12-2025
 Handtekening dealer / reparateur: [Signature]
 Stempel dealer / reparateur: _____

10e Onderhoudsbeurt
 Kilometerstand: _____
 Kenteken: _____
 Werkorder Nr: _____
 Datum: _____
 Handtekening dealer / reparateur: _____
 Stempel dealer / reparateur: _____

11e Onderhoudsbeurt
 Kilometerstand: _____
 Kenteken: _____
 Werkorder Nr: _____
 Datum: _____
 Handtekening dealer / reparateur: _____
 Stempel dealer / reparateur: _____

12e Onderhoudsbeurt
 Kilometerstand: _____
 Kenteken: _____
 Werkorder Nr: _____
 Datum: _____
 Handtekening dealer / reparateur: _____
 Stempel dealer / reparateur: _____

13e Onderhoudsbeurt
 Kilometerstand: _____
 Kenteken: _____
 Werkorder Nr: _____
 Datum: _____
 Handtekening dealer / reparateur: _____
 Stempel dealer / reparateur: _____

14e Onderhoudsbeurt
 Kilometerstand: _____
 Kenteken: _____
 Werkorder Nr: _____
 Datum: _____
 Handtekening dealer / reparateur: _____
 Stempel dealer / reparateur: _____

KIA DEALER
Kopijman Naarden BV
036-6948214
info@kopijmannaarden.nl
www.kia-naarden.nl

15





150-пунктовый чек-лист Longo

Каждый автомобиль тщательно проверяется по детальному чек-листу Longo из 150 пунктов, охватывающему салон, кузов и зависимость от состояния, пробега и комплектации могут быть добавлены дополнительные проверки или исключены отде



Идентификация и история автомобиля

Проверен VIN номер	Подтверждён регистрационный номер	Пробег проверен
Подтверждён год выпуска	Подтверждена дата первой регистрации	Проверена история обслуживания
Зафиксирована дата и пробег последнего обслуживания	Зафиксирована дата следующего обслуживания	Проверено наличие повреждений после ДТП
Проверен статус отзывных кампаний производителя	Проверены документы автомобиля	Проверено количество ключей

Состояние кузова

Проверен передний бампер	Проверен задний бампер	Проверен капот
Проверена крыша	Проверена левая сторона кузова	Проверена правая сторона кузова
Проверены все двери	Проверен багажник	Проверена крышка бензобака
Проверен фаркоп (если есть)	Проверено состояние номерных знаков	Проверено лакокрасочное покрытие
Проверено наличие коррозии	Проверены зазоры между кузовными деталями	Проверено лобовое стекло
Проверено заднее стекло	Проверены боковые стёкла	Проверен люк или панорамная крыша

Состояние салона

Проверено состояние сиденья водителя	Проверены передние пассажирские сиденья	Проверены задние сиденья
Проверена работа регулировки сидений	Проверен подогрев / вентиляция сидений (если есть)	Проверены ремни безопасности
Проверены коврики	Проверены напольные коврики	Проверено состояние потолочной обивки
Проверены элементы внутренней отделки	Проверена приборная панель	Проверена отделка дверей
Проверен подлокотник	Проверена задняя полка	Проверено состояние багажника
Проверено состояние ковриков в багажнике	Проверено освещение багажника	Проверено запасное колесо или ремкомплект

Фары, зеркала и стекла

Проверены передние фары	Проверен дальний свет	Проверены противотуманные фары
Проверены дневные ходовые огни	Проверены задние фонари	Проверены стоп-сигналы
Проверены фонари заднего хода	Проверены поворотники	Проверена подсветка номерного знака
Проверены боковые отражатели	Проверено освещение салона	Проверены сигналы на панели приборов
Проверены солнцезащитные козырьки	Проверено внутреннее зеркало	Проверены наружные зеркала
Проверена электрическая регулировка зеркал		

Комфорт и электроника

Проверен кондиционер	Проверена система отопления	Проверена вентиляция
Проверен подогрев стёкол (переднее/заднее)	Проверены электрические стеклоподъёмники	Проверен центральный замок
Проверен ключ с дистанционным управлением	Проверен детский замок	Проверен мультимедийный экран
Проверено радио	Проверена навигация (если есть)	Проверено Bluetooth соединение
Проверены USB/12V разъёмы	Проверены парктроники	Проверена камера заднего вида
Проверены системы помощи при парковке	Проверен круиз-контроль	Проверены кнопки на руле
Проверен звуковой сигнал	Проверены системы помощи водителю (например, удержание полосы, если есть)	

Оборудование безопасности

Проверены подушки безопасности	Проверен переключатель подушки безопасности пассажира	Проверен сигнал ABS
Проверена система стабилизации	Проверена система контроля давления в шинах	Проверено наличие огнетушителя или аптечки

Двигатель и жидкости

Двигатель запускается нормально	Двигатель работает ровно	Проверено отсутствие посторонних шумов
Проверены крепления двигателя	Проверены вспомогательные ремни	Проверен ремень ГРМ / цепь
Проверено состояние аккумулятора	Проверена зарядка аккумулятора	Проверена работа генератора
Проверено отсутствие утечек жидкостей	Проверен уровень масла	Проверено качество масла
Проверен уровень охлаждающей жидкости	Проверено качество охлаждающей жидкости	Проверен уровень тормозной жидкости
Проверено качество тормозной жидкости	Проверен уровень жидкости ГУР	Проверено качество жидкости ГУР
Долита жидкость для омывателя	Проверена топливная система на наличие утечек	

Тормозная система

Проверены передние тормозные диски	Проверены задние тормозные диски	Проверены тормозные колодки
Проверены тормозные шланги	Проверены тормозные трубки	Проверен ручной тормоз
Проверена реакция педали тормоза	Подтверждена работа ABS	

Рулевое управление и подвеска

Проверен сход-развал	Проверена реакция руля	Подтверждено отсутствие люфта в руле
Проверен гидросилитель руля	Проверена передняя подвеска	Проверена задняя подвеска
Проверены амортизаторы	Проверены пружины	Проверены шаровые опоры
Проверены ступичные подшипники		

Колеса и шины

Измерена глубина протектора передних шин	Измерена глубина протектора задних шин	Проверен равномерный износ шин
Проверено состояние боковин шин	Проверено давление в шинах	Проверено запасное колесо
Проверены легкосплавные диски	Проверены колесные болты	Проверен секретный болт
Проверен дополнительный комплект шин (если есть)		

Выхлопная и топливная система

Проверено состояние выхлопной системы	Проверена герметичность выхлопной системы	Проверен каталитический нейтрализатор
Проверен сажевый фильтр (если есть)	Проверен топливный бак	Проверены топливные магистрали
Проверена крышка бензобака		

Тест-драйв и ходовые качества

Подтверждено плавное ускорение	Подтверждено плавное переключение передач	Проверена работа сцепления
Проверено качество торможения	Подтверждена стабильность движения	