

# Отчёт о диагностике

## 2016 NISSAN QASHQAI N-Vision



### Данные об автомобиле

|                               |  |
|-------------------------------|--|
| Цвет: Чёрный                  | CO <sub>2</sub> Выбросы (NEDC): 133 g/km           |
| Тип топлива: Дизель           |  |
| Тип кузова: Внедорожник       | Полная масса транспортного средства (GVW): 2030 kg |
| Количество дверей: 5          | Объём двигателя: 1.60 l                            |
| Количество мест: 5            | Цилиндры: 4  |
| Пробег: 211 505 km            | Мощность: 96 кВт                                   |
| VIN-код: SJNFDNJ11U1650108    | Расход топлива: 4.90 l/100km                       |
| Коробка передач: Механическая | Размер шин: 225/45 - 19"                           |
| Тип привода: Полный привод    | Идентификатор Longo Stock: L047613                 |

Longo Certified

### Фотографии автомобиля



### Отказ от ответственности

Настоящий отчёт сформирован автоматически на основе информации, имеющейся в наших системах, и может не являться исчерпывающим или полным. При его подготовке использовалась технология автоматизированного перевода, в связи с чем возможны незначительные неточности. Если у вас возникнут вопросы или какая-либо часть отчёта покажется неясной, пожалуйста, свяжитесь с нашими торговыми представителями. Они будут рады вам помочь.

# Отчёт о диагностике

## 2016 NISSAN QASHQAI N-Vision



### Детали диагностики

Пробег на дату завершения: 211 505 km

Проверено сертифицированной диагностикой Longo Shared Service: Mindaugas Š., Arnas S., Mantas G., Eimantas A.

Данный автомобиль был проверен в соответствии с контрольным списком Longo из 150 пунктов, охватывающим состояние кузова, салона и технической части. На основании проведённой проверки и информации, доступной на момент оценки, признаков участия в серьёзных дорожно-транспортных происшествиях выявлено не было. Информация об истории обслуживания и обязательных технических осмотрах основана на имеющейся документации и записях из страны экспорта. Обратите внимание, что определённые следы естественного износа считаются допустимыми и могут не устраняться.

### Сводка выявленных неисправностей

В ходе комплексной диагностики, проведённой Longo, 28 неисправности были выявлены в транспортном средстве.

| Салон                  | Кузов                   | Механическая часть      |
|------------------------|-------------------------|-------------------------|
| ✔ 5 выявленных проблем | ✔ 10 выявленных проблем | ✔ 13 выявленных проблем |

### Процесс диагностики



## Салон

---

- ✓ **1. Внутри:** Аксессуары - Работоспособность и Состояние



- ✓ **2. Внутри:** Чехол Рычага КПП и Ручка Переключения Передат - Состояние



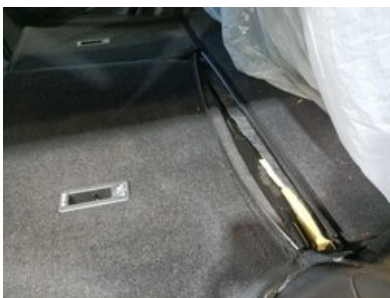
- ✓ **3. Передняя часть:** Рулевое колесо - Состояние



✔ **4. Сиденья:** Все Сиденья - Состояние



✔ **5. Сиденья:** Все Сиденья - Состояние



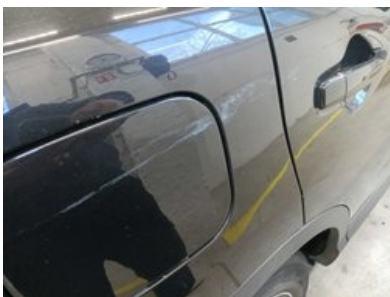
## Кузов

---

✔ **1. Прочее:** Дополнительные Работы по Полировке



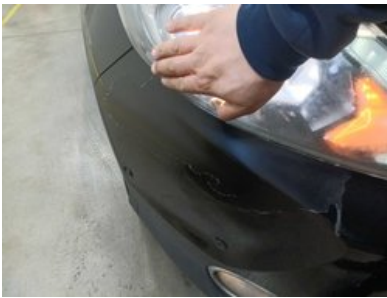
✔ **2. Прочее:** Дополнительные Работы по Полировке



✔ **3. Прочее:** Дополнительные Работы по Полировке



✔ **4. Передняя часть:** Передний Бампер - Состояние и Выравнивание



✔ **5. Задняя часть:** Багажник - Механизм открывания и удержания



✔ **6. Задняя часть:** Задний бампер - Состояние и выравнивание



✔ **7. Задняя часть:** Задний бампер - Состояние и выравнивание



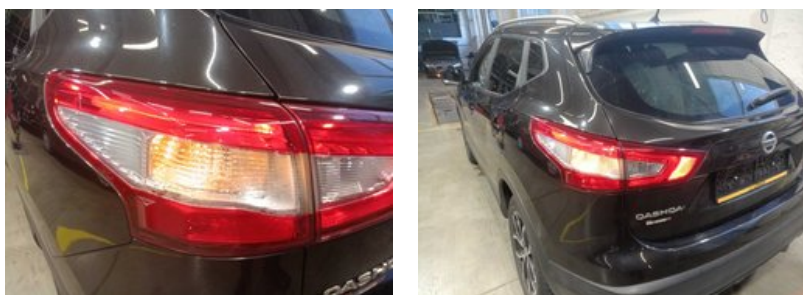
✔ **8. Боковая сторона:** Колеса - Состояние



✔ **9. Боковая сторона:** Левая и Правая Сторона - Визуальные Повреждения и Царапины



✔ **10. Освещение:** Задние фонари (Тормозные, противотуманные, поворотники) - Основное функционирование, повреждения и цвет



## Механическая часть

✔ **1. ДРУГОЕ:**

✔ **2. ДРУГОЕ:** Передние Тормозные Диски с Колодками



✔ **3. ДРУГОЕ:**



✔ **4. ДРУГОЕ:** Защита амортизаторов



✔ 5. ДРУГОЕ:



✔ 6. ДРУГОЕ: Соединение Выхлопной Системы



✔ **7. ДРУГОЕ:** Нижний Рычаг Подвески



✔ **8. ДРУГОЕ:**

✔ **9. ДРУГОЕ:** Регулировка Углов Установки Колес

✔ **10. ДРУГОЕ:**



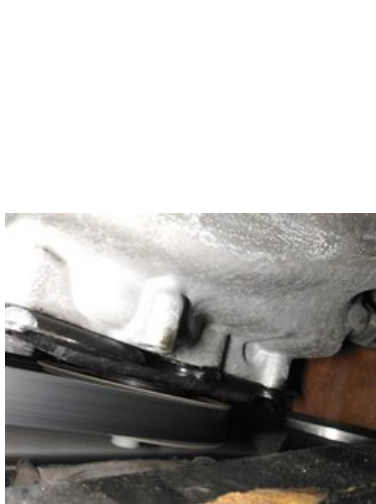
✓ 11. ДРУГОЕ:



✓ 12. ДРУГОЕ:



✓ 13. ДРУГОЕ:



## Другое

### 1. Результаты Тестовой Линии Тормозов



### 2. Диагностическое Фото



### 3. Измерение Кондиционирования Воздуха



✔ 4. Добавить Фото Переднего Салона



# Отчёт о подготовке и ремонте

## 2016 NISSAN QASHQAI N-Vision



### Сводка работ, выполненных в центре подготовки Longo

В ходе процесса подготовки были выполнены следующие работы

#### Кузов и салон

- ✓ 1. Заменить Задние Фонари
- ✓ 2. Ремонт Сиденья

#### Механический ремонт

- ✓ 1. Наконечник Рулевой Тяги
- ✓ 2. Прокладка Цепи Привода Распредвала
- ✓ 3. Нижний Рычаг Подвески
- ✓ 4. Зарядить Аккумулятор
- ✓ 5. Шланг Воздушного Фильтра
- ✓ 6. Внутренняя Крышка Приводного Вала с Обеих Сторон
- ✓ 7. Моторное Масло и Фильтр
- ✓ 8. Регулировка Углов Установки Колес
- ✓ 9. Заменить Шины

#### Покрасочные работы

- ✓ 1. Покраска Переднего Бампера
- ✓ 2. Покраска Заднего Бампера
- ✓ 3. Заменить Юбку Заднего Бампера

#### Чистка и полировка

- ✓ 1. Полная глубокая чистка салона с использованием только гипоаллергенных средств
- ✓ 2. Полировка кузова после чистки

#### Запасные части, использованные при подготовке

- 1. Моторное Масло (5W30)
- 2. Масляный Фильтр (OE666/5)
- 3. Задний Фонарь (ZDS191308L)
- 4. Крышка Корпуса Газораспределения (mottcg030)
- 5. Рычаг Правый (TC3911)
- 6. Рычаг Левый (TC3910)
- 7. Наконечник Рулевой Тяги (TA3239)
- 8. Прокладка Поддона (834.823)
- 9. Комплект Пыльника Приводного Вала (D8-529)
- 10. Qashqai Задний Бампер (DRK13769)
- 11. Комплект Пыльника Внутреннего Привода (0.024613)
- 12. Qashqai Воздухозаборный Канал 4EB0B (FOM121072)

#### **Отказ от ответственности**

Настоящий отчёт сформирован автоматически на основе информации, имеющейся в наших системах, и может не являться исчерпывающим или полным. При его подготовке использовалась технология автоматизированного перевода, в связи с чем возможны незначительные неточности. Если у вас возникнут вопросы или какая-либо часть отчёта покажется неясной, пожалуйста, свяжитесь с нашими торговыми представителями. Они будут рады вам помочь.

# Дополнительная информация о 2016 NISSAN QASHQAI N-Vision



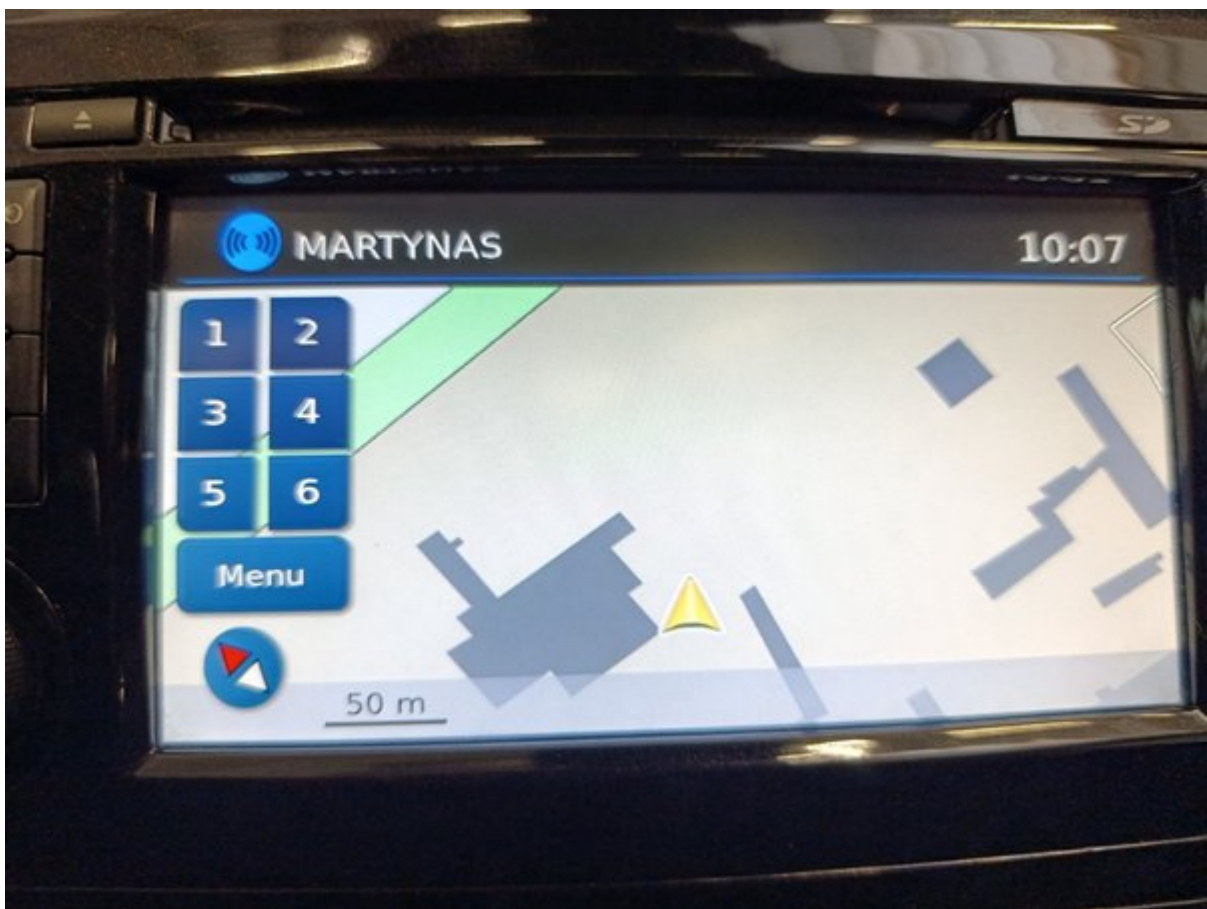
Дополнительные фотографии

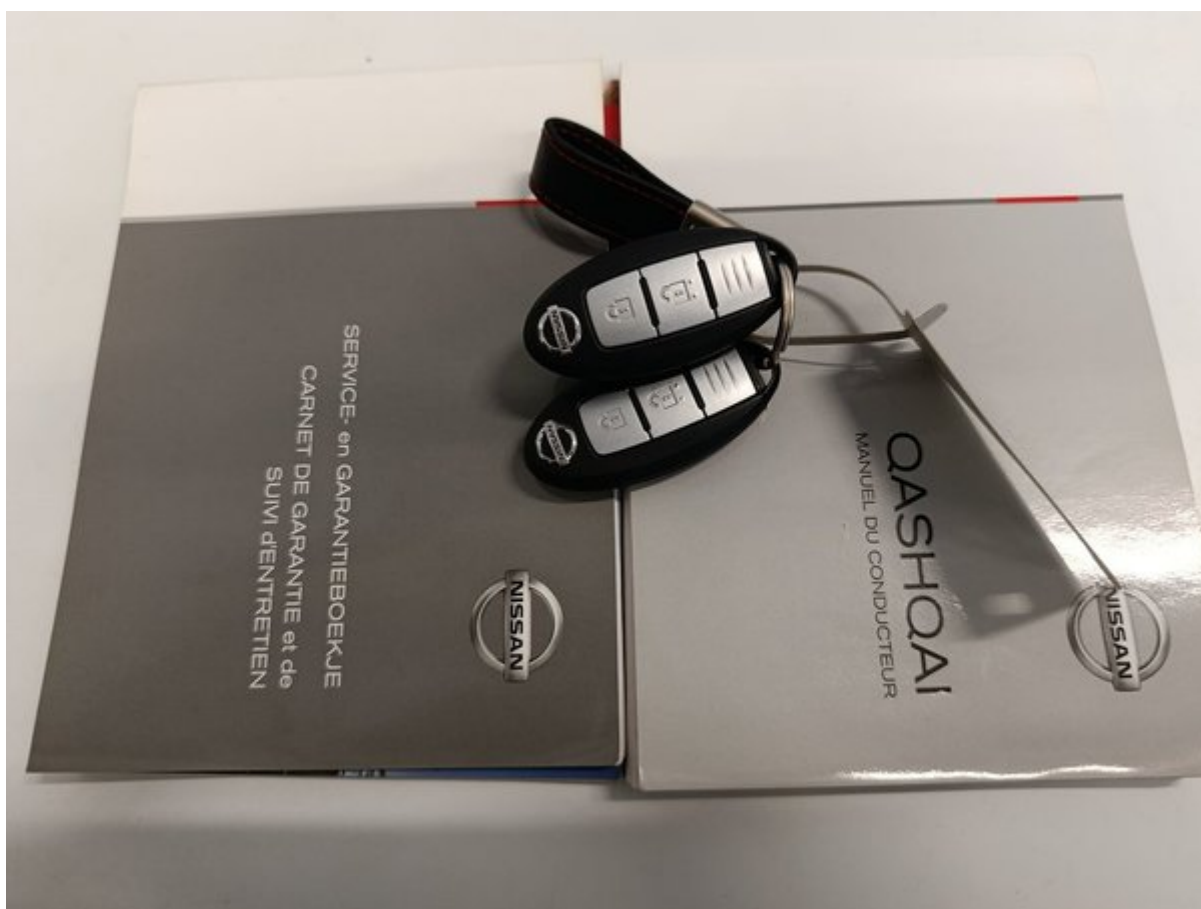
















# 150-пунктовый чек-лист Longo

Каждый автомобиль тщательно проверяется по детальному чек-листу Longo из 150 пунктов, охватывающему салон, кузов и зависимость от состояния, пробега и комплектации могут быть добавлены дополнительные проверки или исключены отде



## Идентификация и история автомобиля

|   |  |   |
|---|--|---|
| Проверен VIN номер                                  | Подтвержден регистрационный номер          | Пробег проверен                         |
| Подтвержден год выпуска                             | Подтверждена дата первой регистрации       | Проверена история обслуживания          |
| Зафиксирована дата и пробег последнего обслуживания | Зафиксирована дата следующего обслуживания | Проверено наличие повреждений после ДТП |
| Проверен статус отзывных кампаний производителя     | Проверены документы автомобиля             | Проверено количество ключей             |

## Состояние кузова

|                             |   |                                   |
|-----------------------------|---|-----------------------------------|
| Проверен передний бампер    | Проверен задний бампер                    | Проверен капот                    |
| Проверена крыша             | Проверена левая сторона кузова            | Проверена правая сторона кузова   |
| Проверены все двери         | Проверен багажник                         | Проверена крышка бензобака        |
| Проверен фаркоп (если есть) | Проверено состояние номерных знаков       | Проверено лакокрасочное покрытие  |
| Проверено наличие коррозии  | Проверены зазоры между кузовными деталями | Проверено лобовое стекло          |
| Проверено заднее стекло     | Проверены боковые стёкла                  | Проверен люк или панорамная крыша |

## Состояние салона

|  |  |   |
|--|--|---|
| Проверено состояние сиденья водителя     | Проверены передние пассажирские сиденья            | Проверены задние сиденья                  |
| Проверена работа регулировки сидений     | Проверен подогрев / вентиляция сидений (если есть) | Проверены ремни безопасности              |
| Проверены коврики                        | Проверены напольные коврики                        | Проверено состояние потолочной обивки     |
| Проверены элементы внутренней отделки    | Проверена приборная панель                         | Проверена отделка дверей                  |
| Проверен подлокотник                     | Проверена задняя полка                             | Проверено состояние багажника             |
| Проверено состояние ковриков в багажнике | Проверено освещение багажника                      | Проверено запасное колесо или ремкомплект |

## Фары, зеркала и стекла

|  |                              |                                      |
|--|------------------------------|--------------------------------------|
| Проверены передние фары                    | Проверен дальний свет        | Проверены противотуманные фары       |
| Проверены дневные ходовые огни             | Проверены задние фонари      | Проверены стоп-сигналы               |
| Проверены фонари заднего хода              | Проверены поворотники        | Проверена подсветка номерного знака  |
| Проверены боковые отражатели               | Проверено освещение салона   | Проверены сигналы на панели приборов |
| Проверены солнцезащитные козырьки          | Проверено внутреннее зеркало | Проверены наружные зеркала           |
| Проверена электрическая регулировка зеркал |                              |                                      |

## Комфорт и электроника

|  |   |                                |
|--|---|--------------------------------|
| Проверен кондиционер                       | Проверена система отопления   | Проверена вентиляция           |
| Проверен подогрев стёкол (переднее/заднее) | Проверены электрические стеклоподъёмники                                  | Проверен центральный замок     |
| Проверен ключ с дистанционным управлением  | Проверен детский замок  | Проверен мультимедийный экран  |
| Проверено радио                            | Проверена навигация (если есть)   | Проверено Bluetooth соединение |
| Проверены USB/12V разъёмы                  | Проверены парктроники   | Проверена камера заднего вида  |
| Проверены системы помощи при парковке      | Проверен круиз-контроль   | Проверены кнопки на руле       |
| Проверен звуковой сигнал                   | Проверены системы помощи водителю (например, удержание полосы, если есть) |                                |

## Оборудование безопасности

|                                |   |  |
|--------------------------------|---|--|
| Проверены подушки безопасности | Проверен переключатель подушки безопасности пассажира | Проверен сигнал ABS                        |
| Проверена система стабилизации | Проверена система контроля давления в шинах           | Проверено наличие огнетушителя или аптечки |

## Двигатель и жидкости

|                                       |   |  |
|---------------------------------------|---|--|
| Двигатель запускается нормально       | Двигатель работает ровно                      | Проверено отсутствие посторонних шумов |
| Проверены крепления двигателя         | Проверены вспомогательные ремни               | Проверен ремень ГРМ / цепь             |
| Проверено состояние аккумулятора      | Проверена зарядка аккумулятора                | Проверена работа генератора            |
| Проверено отсутствие утечек жидкостей | Проверен уровень масла                        | Проверено качество масла               |
| Проверен уровень охлаждающей жидкости | Проверено качество охлаждающей жидкости       | Проверен уровень тормозной жидкости    |
| Проверено качество тормозной жидкости | Проверен уровень жидкости ГУР                 | Проверено качество жидкости ГУР        |
| Долита жидкость для омывателя         | Проверена топливная система на наличие утечек |  |

## Тормозная система

|                                    |                                  |                             |
|------------------------------------|----------------------------------|-----------------------------|
| Проверены передние тормозные диски | Проверены задние тормозные диски | Проверены тормозные колодки |
| Проверены тормозные шланги         | Проверены тормозные трубки       | Проверен ручной тормоз      |
| Проверена реакция педали тормоза   | Подтверждена работа ABS          |                             |

## Рулевое управление и подвеска

|                                |                             |                                      |
|--------------------------------|-----------------------------|--------------------------------------|
| Проверен сход-развал           | Проверена реакция руля      | Подтверждено отсутствие люфта в руле |
| Проверен гидросилитель руля    | Проверена передняя подвеска | Проверена задняя подвеска            |
| Проверены амортизаторы         | Проверены пружины           | Проверены шаровые опоры              |
| Проверены ступичные подшипники |                             |                                      |

## Колеса и шины

|  |  |                                |
|--|--|--------------------------------|
| Измерена глубина протектора передних шин         | Измерена глубина протектора задних шин | Проверен равномерный износ шин |
| Проверено состояние боковин шин                  | Проверено давление в шинах             | Проверено запасное колесо      |
| Проверены легкосплавные диски                    | Проверены колесные болты               | Проверен секретный болт        |
| Проверен дополнительный комплект шин (если есть) |  |                                |

## Выхлопная и топливная система

|                                       |   |                                       |
|---------------------------------------|---|---------------------------------------|
| Проверено состояние выхлопной системы | Проверена герметичность выхлопной системы | Проверен каталитический нейтрализатор |
| Проверен сажевый фильтр (если есть)   | Проверен топливный бак                    | Проверены топливные магистрали        |
| Проверена крышка бензобака            |   |                                       |

## Тест-драйв и ходовые качества

|                                |   |                            |
|--------------------------------|---|----------------------------|
| Подтверждено плавное ускорение | Подтверждено плавное переключение передач | Проверена работа сцепления |
| Проверено качество торможения  | Подтверждена стабильность движения        |                            |